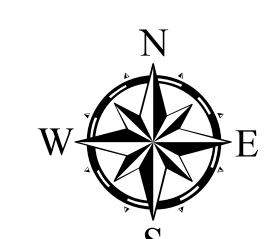
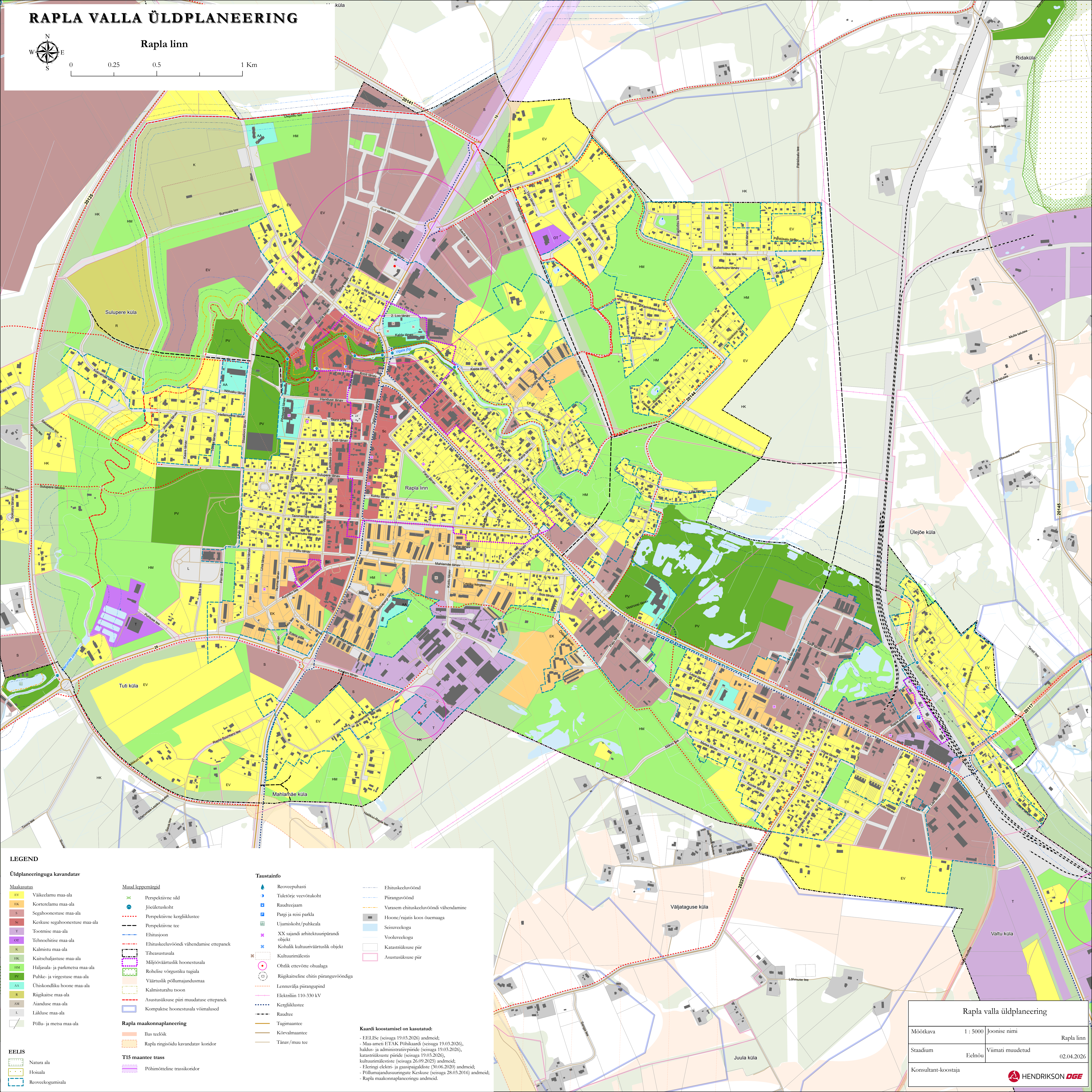


RAPLA VALLA ÜLDPLANEERING



Rapla linn

0 0.25 0.5 1 Km



LEGEND

- Üldplaneeringuga kavandatav**
- Maakasutus**
- EV Väikeelamu maa-ala
 - EK Kortereelamu maa-ala
 - S Segahooneestuse maa-ala
 - Sc Keskuse segahooneestuse maa-ala
 - T Tootmise maa-ala
 - OT Tehnohoitise maa-ala
 - K Kalmistu maa-ala
 - HK Kaitselahjastuse maa-ala
 - HM Haljasala- ja parkmeta maa-ala
 - PV Puhke- ja virgестuse maa-ala
 - AA Ühisfondliku hoone maa-ala
 - R Riigikaitse maa-ala
 - AM Aianõude maa-ala
 - L Liikluse maa-ala
 - Põllu- ja metsa maa-ala
- Muud leppemärgid**
- Perspektiivne sild
 - Jõelütelukoht
 - Perspektiivne kergliiklustee
 - Perspektiivne tee
 - Ehitusjoon
 - Ehituskeelvõõndi vähendamise ettepanek
 - Tihesustala
 - Miljoonväärtuslik hooneestusala
 - Rohelise võrgustiku tugiala
 - Väärtuslik põllumajandusmaa
 - Kalmisturahu tsoon
 - Asustusüksuse piiri muudatuse ettepanek
 - Kompaktsed hooneestusala võimalused
- Rapla maakonnaplaneering**
- Ilus teed
 - Rapla ringisõidu kavandatud koridor
- T15 maantee trass**
- Põhimõtteline trassikoridor

- Taustainfo**
- Reoveepuhasti
 - Tuletõrje veevõtuukoht
 - Raudteejaam
 - Pargi ja reisi parkla
 - Ujumiskoht/pubkaala
 - XX sajandi arhitektuuripärandi objekt
 - Kohalik kultuuriväärtuslik objekt
 - Kultuurimälestis
 - Ohulik ettevõtte ohtuala
 - Riigikaitseline chitis piiranguvööndiga
 - Lennuvälja piiranguvöönd
 - Elektriliin 110-330 kV
 - Kergliiklustee
 - Raudtee
 - Tugimaantee
 - Kõrvalmaantee
 - Tänav/muus tee
- Ettepanekud**
- Ehituskeelvöönd
 - Piiranguvöönd
 - Varasem ehituskeelvööndi vähendamine
 - Hoone/rajatis koos õuemaaga
 - Seisuveekogu
 - Vooluveekogu
 - Katastrisüksuse piir
 - Asustusüksuse piir

Kaardi koostamisel on kasutatud:

- EELJSE (seisuga 19.03.2026) andmeid;
- Maa- ja metsa ameti ETK Põhikandi (seisuga 19.03.2026), baltus- ja administratiivpiiride (seisuga 19.03.2026), katastrisüksuste piiride (seisuga 19.03.2026), kultuurimälestiste (seisuga 26.09.2025) andmeid;
- Elering elektrivõrgu ja gaasipigakliste (30.06.2020) andmeid;
- Põllumajandusurangu Keskuse (seisuga 28.03.2016) andmeid;
- Rapla maakonnaplaneeringu andmeid.

Rapla valla üldplaneering			
Möötkava	1 : 5000	Joonis nimi	Rapla linn
Stadium	Eelõu	Viimati muudetud	02.04.2026
Konsultant-koostaja			