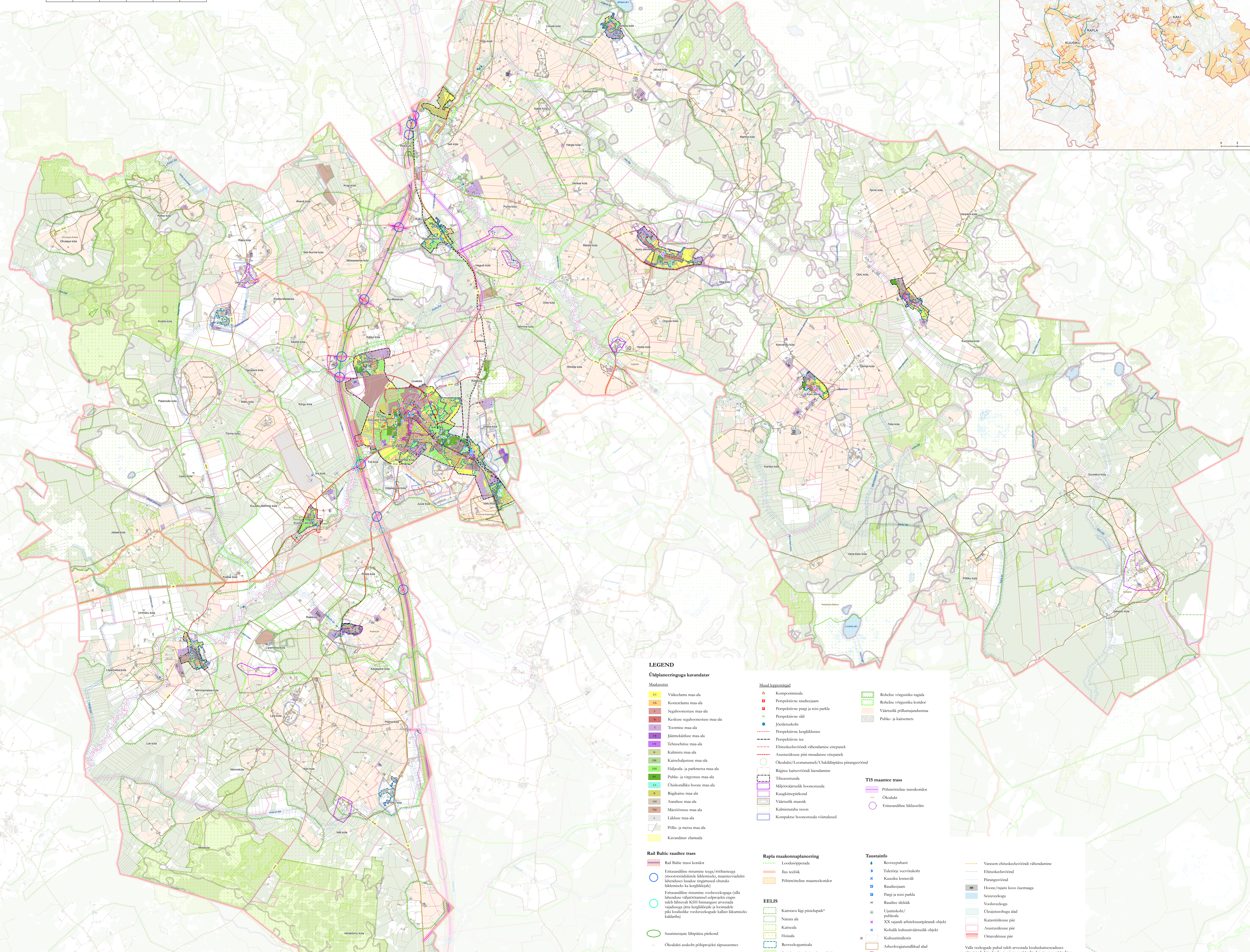
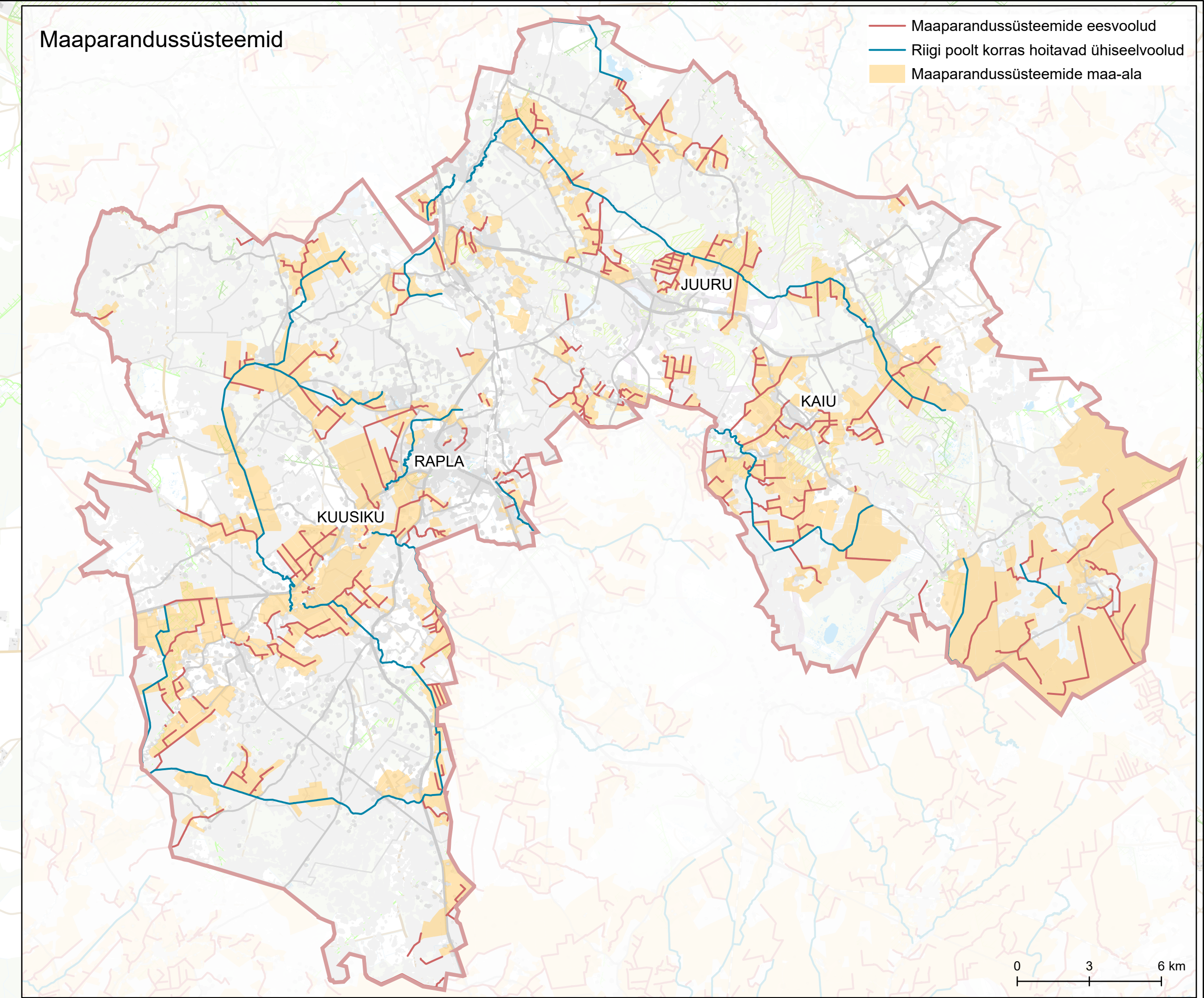
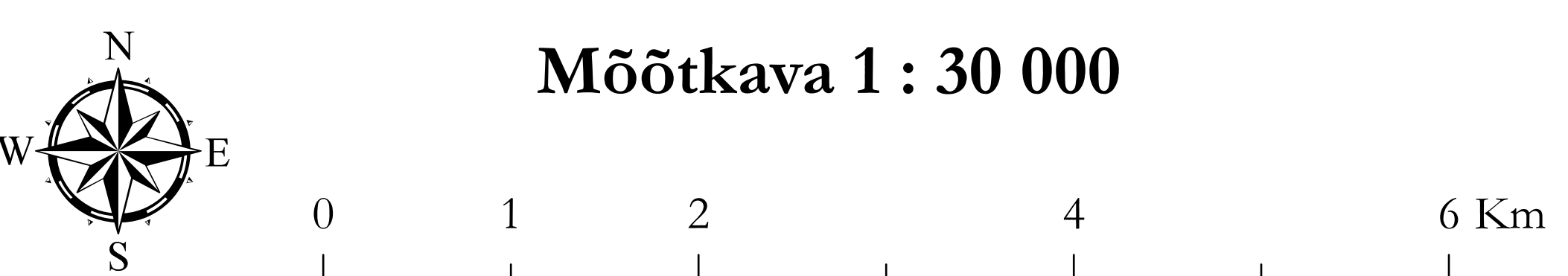


RAPLA VALLA ÜLDPLANEERING



LEGEND

Üldplaneeringuga kavandatud

Maakasutus

- 15 Väikeelamu maa-ala
- 18 Kortereelamu maa-ala
- 19 Segahoonestuse maa-ala
- 20 Keskuse segahoonestuse maa-ala
- 21 Toomise maa-ala
- 22 Jätkekaitse maa-ala
- 23 Tehnoelutse maa-ala
- 24 Kalmistu maa-ala
- 25 Kaitselajutuse maa-ala
- 26 Hälpsala- ja parkimise maa-ala
- 27 Puhke- ja vingutuse maa-ala
- 28 Ühisondliku loomise maa-ala
- 29 Riigikaitse maa-ala
- 30 Aarduse maa-ala
- 31 Mäetööstuse maa-ala
- 32 Lõikuse maa-ala
- 33 Põlle- ja metsa maa-ala
- 34 Kavandatud elamu

Rail Baltic raudtee trass

- Rail Baltic trassi koridor
- Entsioonid raudteelise teede/võrsta teega (mootoriseadistatise liiklemiseks, maanteede vahelise liikumiseks, maanteede ühendamiseks liiklemiseks ja kergliiklusele)
- Entsioonid raudteelise teede/võrsta teega (alla laadimise vajaduse korral) (mootoriseadistatise liiklemiseks, maanteede vahelise liikumiseks, maanteede ühendamiseks liiklemiseks ja kergliiklusele)
- Entsioonid raudteelise teede/võrsta teega (alla laadimise vajaduse korral) (mootoriseadistatise liiklemiseks, maanteede vahelise liikumiseks, maanteede ühendamiseks liiklemiseks ja kergliiklusele)
- Suunestajate läbipääsu piirkond
- Okkadete asukoht põhiprojektis täpsustamiseks
- Kavandatud/ühendatav tee (koos pühaviga 50+50 m)
- Mura leevendavalaadimise alad eelprojekti täpsustamiseks, mille vabad mura moodelid on tulemuse alusel
- Karjamaade läbipääsu
- Loomatunnid

Rapla maakonnaplaneering

- Loosiohpenda
- Ilus teek
- Põhimõtteline maanteekoridor

EELIS

- Kaitseva kivi piiripiirkond*
- Natura ala
- Kaitseala
- Hoiuala
- Reoveekogumisaal
- Projekteeritud kaitseala objekt
- Kohaliku omavalitsuse taandid kaitstav loodusobjekt
- Kaitseala
- Kaitseala

Maardrad

- Kraus
- Läv
- Lubjakivi
- Turvas

Muud leppemised

- Kompostimisala
- Perspektiivne mudelajam
- Perspektiivne purgi ja resti parkla
- Perspektiivne sild
- Jõelätkukoht
- Perspektiivne kergliikluse
- Perspektiivne tee
- Ehituskorralduse viimardamise ettepanek
- Asustatuse piir maaduse ettepanek
- Okkadete/Loomatunnid/Ülulätkipätsu piiranguvöönd
- Riigitee kaitsevööndi laendamine
- Tihedasustala
- Miljööväärtuslik hoonestusala
- Kaarditeeritud
- Välisriikide maastik
- Kalmisturühm
- Kompaktse hoonestusala võimalus

T15 maantee trass

- Põhimõtteline trassiohnd
- Okkadete
- Entsioonid liiklusele

Taustainfo

- Reoveepuhasti
- Tuketõrje veevõrk
- Konkreeti lennukite
- Raudteed
- Pargi ja seisiparkla
- Raudtee olek
- Ujumiskoht/pubekala
- XX sajandi arhitektuuripärandi objekt
- Kohaliku kultuuriväärtuslik objekt
- Kultuurimälestis
- Arheoloogilised alad
- Ohutik ettevõtte ohtualla
- Riigikaitsele ehitise piiranguvööndiga
- Lennuvälja piiranguvöönd
- Elektriline 110 kV
- D-kategooria gaasitorustik
- Kergliikluse
- RMK maardrad
- Raudtee
- Tugemaantee
- Kõrvalmaantee
- Tänav/muu tee
- Vasem ehituskorralduse viimardamine
- Ehituskorraldused
- Piiranguvöönd
- Hoonet/rühmitis koost olemas
- Seisuvõrk
- Vasem ehituskorraldused
- Kaarditeeritud alad
- Kaarditeeritud piir
- Asustatuse piir
- Olemasolev piir

Kaardi koostamised on kasutatud:

- EELIS (seisuga 19.03.2020) andmeid;
- Maamare ETK Põhikardi (seisuga 19.03.2020), haldus- ja administratiivpiiride (seisuga 19.03.2020), kaarditeeritud piiride (seisuga 19.03.2020), maardrad (seisuga 19.03.2020) andmeid;
- Kultuurimälestiste Riikliku Registri (seisuga 26.09.2025) andmeid;
- Elering elektr- ja gaasipagaldiste (seisuga 30.06.2020) andmeid;
- Põllumajandusministeeriumi Kesksuse (seisuga 28.03.2016) andmeid;
- Rapla maakonnaplaneeringu andmeid.

Valla veedokumendi puhul tuleb arvestada looduskaitsesaduses sisetand ehituskorralduse- ja piiranguvööndide laiene ning vööndide sisetand tingimustega.

Rapla valla üldplaneering			
Mõõtkava	1 : 30 000	Joonise nimi	Maakasutusplaan
Stadium	Eelnõu	Vimati muudetud	02.04.2026
Konsultant-koostaja			