

TINGMÄRGID

- (A) PROJEKTEERITUD ELAMU
- (P) PROJEKTEERITUD PARKEPLATS
- (J) PROJEKTEERITUD PRÜGIKONTEINER
- (I) PROJEKTEERITUD KOMPOSTER
- (K) OLEMASOLEV LIITUMISPUNKT - ÜHISKANALISATSIOON
- (V) OLEMASOLEV LIITUMISPUNKT - ÜHISVEEVÄRK
- (E) OLEMASOLEV LIITUMISPUNKT - ELEKTER
- OLEMASOLEV KINNISTUTE PIIR
- OLEMASOLEV HALJASALA
- OLEMASOLEV LEHTPUU
- OLEMASOLEV VILJAPUU
- OLEMASOLEV OKASPUU
- OLEMASOLEV PÕÖSAS VÕI PÕÖSASTIK
- OLEMASOLEV TUGEVA KATTEGA TEE
- OLEMASOLEV PIIRDEAD
- OLEMASOLEV ÜHISVEETORUSTIK
- OLEMASOLEV ÜHISKANALISATSIOONITORUSTIK
- OLEMASOLEV SIDE MAAKAABEL
- OLEMASOLEV ELEKTRI MP ÕHULIINI KAITSEVÕÖND 2M
- PROJEKTEERITUD HOONESTUSALA (4m kinnistu piiridest)
- PROJEKTEERITUD SULETUD HOONEOSA
- PROJEKTEERITUD AVATUD HOONEOSA (VARJUALUSED)
- PROJEKTEERITUD TEHNSÕLMEDE ASUKOHT HOONES
- PROJEKTEERITUD SISSESÕIT KINNISTULE
- PROJEKTEERITUD PEASISSEPÄÄS HOONESSE
- PROJEKTEERITUD SILLUTISKIVIPLATS
- V11 PROJEKTEERITUD KINNISTUSISENE VEETORUSTIK
- K11 PROJEKTEERITUD KINNISTUSISENE KANALISATSIOONITORUSTIK
- W11 PROJEKTEERITUD KINNISTUSISENE ELEKTRI MAAKAABEL
- PROJEKTEERITUD MAAKÜTTE VÄLIKONTUURI LAOTIS

PROJEKTEERITAVA HOONE TEHNILISED NÄITAJAD

1. EHITISEALUNE PIND M2	155,2
2. SULETUD BRUTOPIND M2	136,6
3. SULETUD NETOPIND M2	105,1
ELURUUMI PIND M2	101,8
ÜLDKASUTATAV PIND M2	3,3
4. KASULIK PIND M2	105,1
5. KÕETAV PIND M2	105,1
6. PIKKUS M	16,3
7. LAIUS M	9,5
8. KÕRGUS M	5,9
9. ABSOLUUTNE KÕRGUS M	65,0
10. MAHT M3	660
11. MAAPEALSETE KORRUSTE ARV	1
12. MAA-ALUSTE KORRUSTE ARV	0
13. TUBADE ARV	4
14. TUALETTRUUMIDE ARV	1
15. TULEPÜSIVUSKLASS	TP3

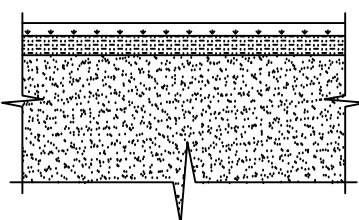
PROJEKTEERITAVA HOONE KOORDINAADID

	X	Y
1.	6540198.35	545058.54
2.	6540203.69	545058.84
3.	6540203.74	545057.84
4.	6540205.60	545057.95
5.	6540205.54	545058.94
6.	6540214.59	545059.45
7.	6540215.13	545049.93
8.	6540209.02	545049.58
9.	6540208.97	545050.58
10.	6540204.17	545050.31
11.	6540204.22	545049.31
12.	6540198.89	545049.01

MÄRKUSED

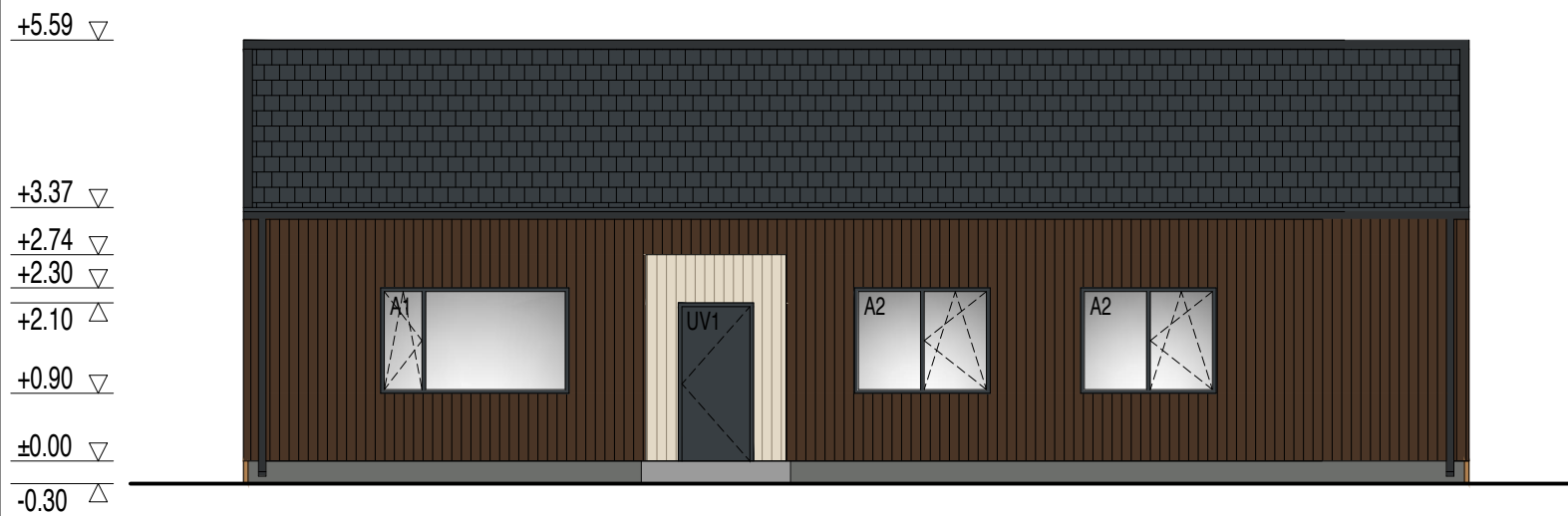
- ALUSENA ON KASUTATUD AAMOS ATLAS OÜ POOLT KOOSTATUD TOPO-GEODEETILIST ALUSPLAANI TEHNÖVÕRKUDEGA, TÕÖ NR 265-G-23, 4.12.2023
- KÕIK KAEVETÕDD OLEMASOLEVATE RAJATISTE (ELEKTER, VESI, KANALISATSIOON, DRENAAZ) KAITSETSOONIDES TULEB KOOSKÕLASTADA RAJATISTE OMANIKEGA, VAJADUSEL KUTSUDA OBJEKTILE OMANIKE ESINDAJA, TEOSTADA RAJATISTE MAHAMÄRKIMISED. VAJADUSEL TAODELDA KAEVETÕDDEKS KAEVELUBA KOHALIKULT OMAVALITSUSELT.

HALJASALA KATENDI TAASTAMINE

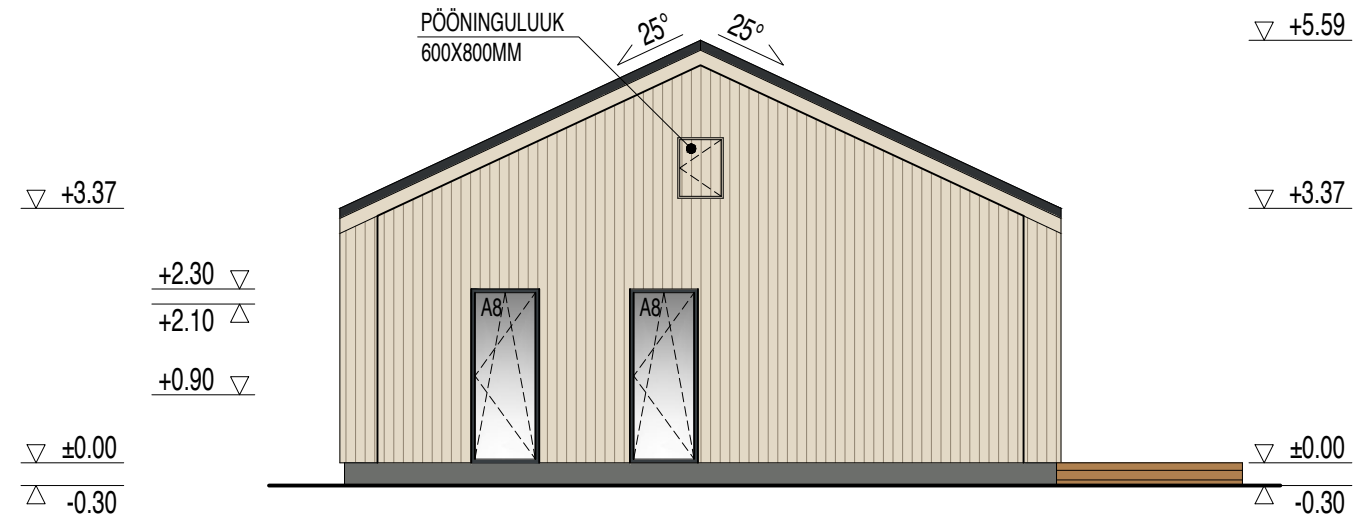


Kihi nimetus	Paksus
Murukülv Kasvupinnas	külvinorm 20-30 g/m2 min h=15 cm
Tihendatud mineraalne täitepinnas (k≥0,5 m/ööp)	

	Tel. 518 8987 MTR EEP004179 Reg.nr. 12783480 Vösa tn 33-16, Rapla merenoehitus@gmail.com	OBJEKTI NIMETUS JA ADDRESS ELAMU PROJEKT Veetorni tn 11, Rapla, Rapla vald, Raplamaa	TÖÖ NR. EH24058 JOONISE NR. AE-1 STAADIUM EP
	Projekti juht Taavi Tuisk	Taavi Tuisk	JOONISE NIMI ASENDIPLAAN
Tehniline teostus Vastutav spetsialist	Taavi Tuisk Piret Kivi	TELLUJA Aavo Bollverk	



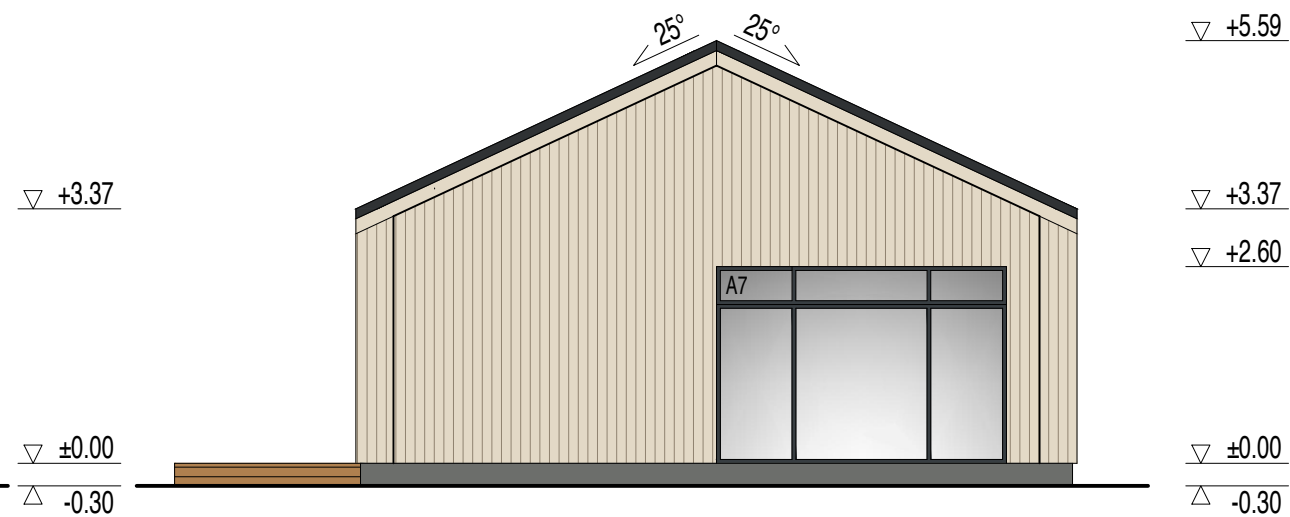
A VADE IDAST



B VADE PÕHJAST



C VADE LÄÄNEST



D VADE LÕUNAST

PINNAKATETE VÄRVITOONID:

- A KATUSEKATE SILE KIVIPLAAT
- B VIHMAVEESÜSTEEM
- C FASSAADI VOODRILAUD
- D FASSAADI DEKORATIIVLAUDIS
- E AKNAD, UKSED, PIIRDELIISTUD
- F SOKLIPLAAT

- TUMEHALL RR23
- TUMEHALL RR23
- TUMEPRUUN RAL 8014
- HELEBEEZ RAL 1013
- TUMEHALL
- HALL

	Tel. 518 8987 MTR EEP004179 Reg.nr. 12783480 Võsa tn 33-16, Rapla merenoehitus@gmail.com	Objekti nimetus ja aadress:	Töö nr:
		ELAMU PROJEKT Veetorni 11, Rapla, Rapla vald, Raplamaa	EH24058
Projekti juht	Taavi Tuisik	Joonise nimetus:	Joonise nr:
Tehniline teostus	Taavi Tuisik	ELAMU VAATED	AE-5
Vastutav spetsialist	Piret Kivi	Tellija: Aavo Bollverk	Stadium: EP
			Mõõtkava: M 1:100
			Kuupäev: OKT 2024