

OL.OLEVATE KATASTRIRÜKSUSTE ADDRESS, TUNNUS, KASUTAMISE SIHTOTSTARVE

KATASTRIRÜKSUSE ADDRESS
KATASTRITUNNUS
KATASTRIRÜKSUSE SIHTOTSTARVE

M - MAATULUNDUSMAA
E - ELAMUMAA
L - TRANSPORDIMAA
S - SIHTOTSTARBETA MAA

LEPPEMÄRGID

114392

1
M
E

- PLANEERINGUALA PIIR (PLANEERINGUALA PINDALA 15 698 m², MAA-AMETI ANDMED 06.04.2024)
- DETAILPLANEERINGU ID-KOOD MAA-AMETI ANDMEBAASIS
- PLANEERITAVAD KRUNDIPIIRID
- PLANEERITAVA OBJEKTI ID-KOOD
- PLANEERITAV KATASTRIRÜKSUSE SIHTOTSTARVE - MAATULUNDUSMAA
- PLANEERITAV KATASTRIRÜKSUSE SIHTOTSTARVE - ELAMUMAA
- OLEMASOLEVATE NAABERKINNISTUTE PIIRID
- HOONESTUSALA ÜKSIKELAMU MAAL
- OLEMASOLEVAD HOONED
- OLEMASOLEV VUNDAMENT (EHITISREGISTRI KOOD 220800103)
- OLEMASOLEVAD TEED
- PLANEERITUD TEED JA PLATSID
- JUURDEPÄAS PLANEERINGUALALE
- JUURDEPÄAS PLANEERITUD KRUNTIDELE
- PLANEERITUD ÜKSIKELAMU (POS 1), ASUKOHT ILLUSTRATIIVSE TÄHENDUSEGA
- PLANEERITUD TULEMÜRÜR (8 m ULATUSES NAABERKINNISTU OLEMASOLEVAST HOONEST)
- OLEMASOLEV KASTMISVEEORUSTIK KOOS PUMPLAGA
- PLANEERITUD VEEORUSTIK
- PLANEERITUD PUURKAEV HOOLDUSALAGA 10m
- PLANEERITUD TULEKUSTUTUSVEEORUSTIK / KUIVHÜDRANT
- PLANEERITUD REOVEE BIOPUHASTI, KUJA 10m
- PLANEERITUD KANALISATSIOONITORU
- OLEMASOLEV ELEKTRIKAABEL
- PLANEERITUD ELEKTRIKAABEL
- PLANEERITUD KAHEKOHALINE ELEKTRI LIITUMISKILP
- OLEMASOLEV SIDEKAABEL
- * KAABLITE KAITSETORUD VT. JONIS DP-5 TEHNOVÕRGUD
- PARKIMISKOHAD SÕIDUAUTODELE
- PRÜGIKONTEINER
- KOMPOSTER
- LIIKLUSUUNAD
- OLEMASOLEV KÕRGHALJASTUS
- PLANEERITAVA SAAREPUU TAGASIPÕRDEALAL, KAITSTA EHIJUSTOODE AJAL VIGASTUSE EEST
- PLANEERITUD PIIRDEAD (VAJADUSE KORRAL)
- OLEMASOLEV KIVIAED (EHR KOOD 220800366, PIKKUS 15,2 m, KÕRGUS 0,7 m, LAIUS 0,8 m) LAMMUTATAKSE KOGU ULATUSES VÕI AINULT PLANEERITUD TAGASIPÕRDEALA ALLA JÄÄV 3,5 m PIKKUNE LÕIK
- OLEMASOLEV VEEPIIR SEISUGA 16.09.2021
- OLEMASOLEV METSAMAA MAA-AMETI KÕLVIKUTE KAARDI JÄRGI (13 193m² - 84% PINDALAST)
- REAALESERVITUUDI ALAD PLANEERITAVAL KRUNDIL NR.3 :

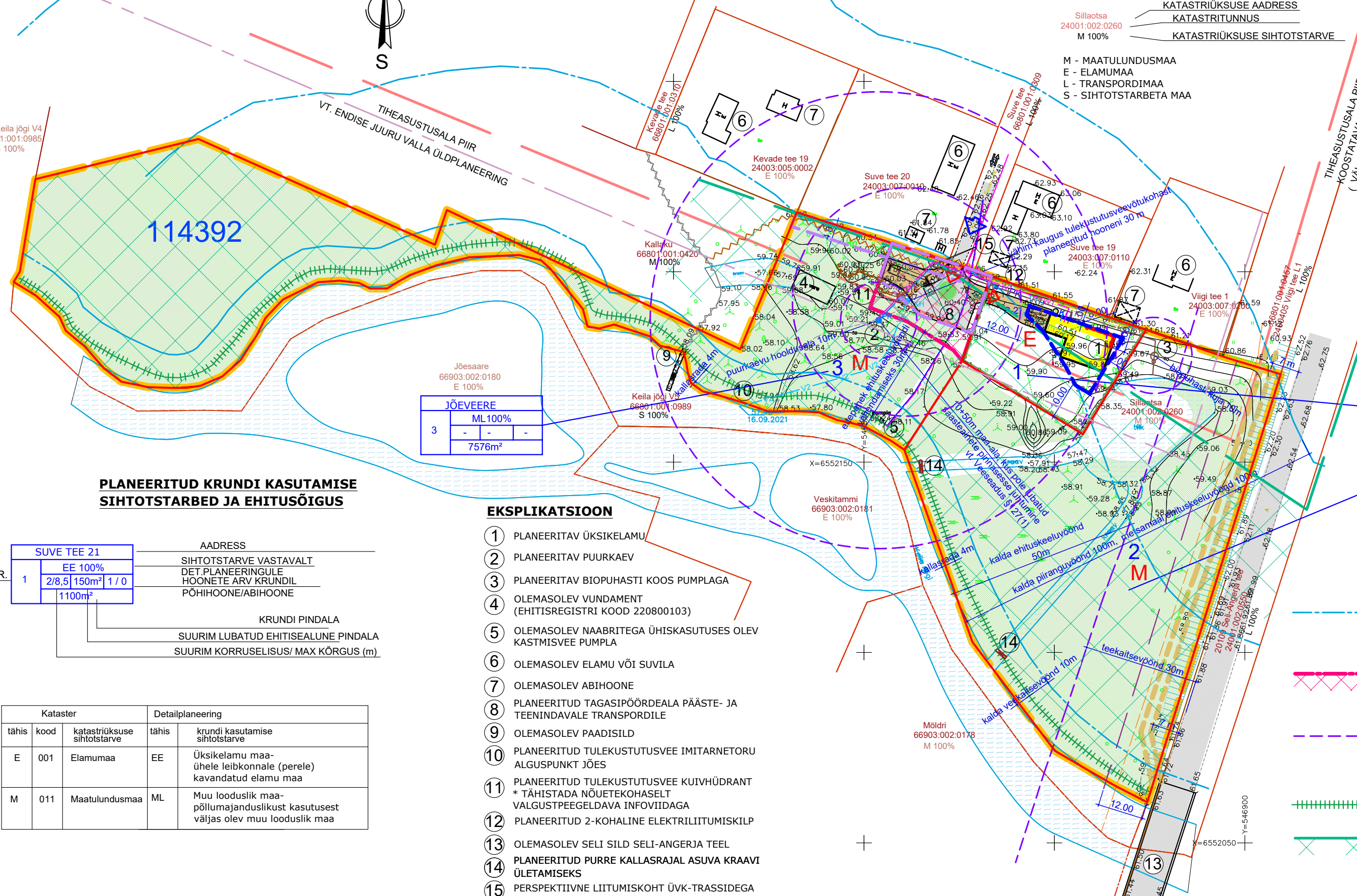
PIIRANGUD JA KITSENDUSED:

- KALDA PIIRANGUVÕÖND 100 m
- KALDA EHITUSKEELUVÕÖND 50 m
- KALDA EHITUSKEELUVÕÖND METSAMAA 100m
- KALDA VEEKAITSEVÕÖND 10 m
- ETTEPANEK KALDA EHITUSKEELUVÕÖNDI VÄHENDAMISEKS 30 m-NI KRUNDIL NR.3 (ALA SUURUS = 530m²) TAGASIPÕRDEALA JA JUURDEPÄASU RAJAMISEKS
- RIIGITEE 20109 (SELI-ANGERJA) KAITSEVÕÖND 30 m
- PLANEERITAVA PUURKAEVU HOOLDUSALA 10m
- 10+50 m PUURKAEVUST, KUS EI OLE LUBATUD SAASTEAINETE PINNASEISU JUHTIMINE
- REOVEE BIOPUHASTI KUJA 10m
- KALLASRAVA VT.MÄRKUS 2
- ROHELISE VÕRGUSTIKU ALA VASTAVALT KOOSTATAVALE ÜLDPLANEERINGULE VÄLJAVÕTE VALLA KODULEHEL 28.06.24 (SAMA KA KEHTIVAS JUURU ÜP-S)

MÄRKUSED

- ALUSPLAANINA ON KASUTATUD OÜ RAPLA MAAMÕÖDUBÜROO (TEGEVUSLITSENTS: nr. 613MA, 09.08.2011, MTR EG 10399204-0001) POOLT 2021 AASTA SEPTEMBRIS KOOSTATUD MAA-ALA PLAANI, TÕO NR 21-0162.
- VÄLJAVÕTE KESKKONNASEADUSTIKU ÜLDOSA SEADUS 1 §38 :
- KALLASRAJA ON KALDARIBA AVALIKULT KASUTATAVA VEEKOGU ÄÄRES VEEKOGU AVALIKUKS KASUTAMISEKS JA SELLE ÄÄRES VIIBIMISEKS, SEALHULGAS SELLE KALDAL LIIKUMISEKS.
- KALLASRAJA LAIUS ON LAEVATATAVATEL VEEKOGUDEL 10m JA TEISTEL VEEKOGUDEL 4m. KALLASRAJA LAIUST ARVESTATAKSE LAMEKALDAL PÕHIKAARDILE KANTUD VEEKOGU PIIRIST JA KÕRGMALDAL KALDANÕLVA ÜLEMISEST SERVAST, ARVATES VIIMASEL JUHUL KALLASRAJAKS KA VEE PIIRIJOONE JA KALDANÕLVA ÜLEMISE SERVA VAHELISE MAARIBA.
- KUI KALLASRAVA ON ÜLE UJUTATUD, ON KALLASRAJAKS 2m LAIUNE KALDARIBA VEESEISU PIIRIJOONEST (AJUTINE KALLASRAVA).
- KALDAOMANIK PEAB IGAÜHEL LUBAMA KALLASRAVA KASUTADA.
- TEHNOVÕRDELE SEATAVAD SERVITUUDID VT.SELETUSKIRI
- JÕE KALDAL PAIKNEVAL METSAMAA ULATUB EHITUSKEELUVÕÖND KALDA PIIRANGUVÕÖNDI PIIRINI 100m (LOODUSKAITSESEADUS §38 LÕIGE 2)

PROJEKTEERIJAL	KAEREPERE 79520 RAPLA MK, TEL. 489 4038, 50 86 948 e-mail: tonis.kurisoo@mail.ee ÄRIREGISTRI NR. 10167095 MTR NR. EP 10167095-0001 10.03.2003	OBJEKTI NIMETUS JA ADDRESS	DET.PLAN. KORRALDAJA RAPLA VALLAVALITSUS
ÕU VALTU PROJEKT		SILLAOTSA (24001:002:0260) DETAILPLANEERING PIRGU KÜLAS RAPLA VALLAS RAPLA MAAKONNAS	PLAN ID 114392
JUHATAJA	T.KURISOO	JUONISE NIMI	TÕO NR. 21-13
ARHITEKT	P.KIVI	PÕHIJOONIS	JUONISE NR. DP-3
PROJEKTEERIJAL	Ü.KRAIS		PR.STAAD. DP
			MÕOT M 1:1000
			KUUPÄEV 13.08.2024



PLANEERITUD KRUNDI KASUTAMISE SIHTOTSTARBED JA EHITUSÕIGUS

KRUNDI NR.	OBJ.ID	ADDRESS	SIHTOTSTARVE VASTAVALT DET.PLANEERINGULE HOONETE ARV KRUNDIL PÕHIHOONE/ABIHOONE	KRUNDI PINDALA	SUURIM LUBATUD EHITISEALUNE PINDALA	SUURIM KORRUSSELISUS/ MAX KÕRGUS (m)
1		SUVE TEE 21	EE 100% 2/8,5 150m ² 1 / 0 1100m ²			

EKSPLIKATSIOON

- PLANEERITAV ÜKSIKELAMU
- PLANEERITAV PUURKAEV
- PLANEERITAV BIOPUHASTI KOOS PUMPLAGA
- OLEMASOLEV VUNDAMENT (EHITISREGISTRI KOOD 220800103)
- OLEMASOLEV NAABRITEGA ÜHISKASUTUSES OLEV KASTMISVEE PUMPLA
- OLEMASOLEV ELAMU VÕI SUVILA
- OLEMASOLEV ABIHOONE
- PLANEERITUD TAGASIPÕRDEALA PÄASTE- JA TEENINDAVALE TRANSPORDILE
- OLEMASOLEV PAADISILD
- PLANEERITUD TULEKUSTUTUSVEE IMITARNETORU ALGUPUNKT JÕES
- PLANEERITUD TULEKUSTUTUSVEE KUIVHÜDRANT * TÄHISTADA NÕUETEKOHASELT VALGUSTPEEGELDAVA INFOVIDDAGA
- PLANEERITUD 2-KOHALINE ELEKTRILIITUMISKILP
- OLEMASOLEV SELI SILD SELI-ANGERJA TEEL
- PLANEERITUD PURRE KALLASRAJAL ASUVA KRAAVI ÜLETAMISEKS
- PERSPEKTIIVNE LIITUMISKOHT ÜVK-TRASSIDEGA

PLANEERITUD KRUNDI KASUTAMISE SIHTOTSTARBED JA EHITUSÕIGUS

Moodustatakse kinnistustest: aadress, katastritunnus, pindala senine sihtotstarve	Pos. nr	Krundi aadress	Krundi suurus (m ²)	Hoonete suurim ehitisealune pind (m ²)	Täis-ehitus %	Hoonete suurim lubatud kõrgus (m)	Hoonete suurim lubatud arv krundil (põhihoone/abihoone)	Ehitise kasutamise kood ja otstarve	Krundi kasutamise ja otstarve	Katastrirüksuse sihtotstarve ja osakaalu % (DP liikide alusel)	Parkimis-kohtade arv normatiivne/kavandatud	Min. tulepüsisivus-klass	Arhitektuurinõuded					Piirangud, kitsendused, servituudid	
													katuseharja suund	katuse kalde	nõuded välisviimistusele	nõuded piirdeadele	märkused		
Rapla maakond Rapla vald Pürgu küla Sillaotsa Katastrirüksuse tunnus: 24001:002:0260 Pindala: 15 698 m ² (Maa-ameti andmed 06.04.2024) Sihtotstarve - Maatulundusmaa100%	1	Suve tee 21	1100	150m ²	12%	2	elamu -8,5m	1 / 1	11101 Üksikelamu	EE 100% üksikelamumaa	E 100% elamumaa	2/2	TP-3	paralleelne või risti krundi piiride või jõeaga	0...45°	Puit, krohv, kivi, natur. viimistluspaadid	Piirdeade max kõrgus 1,5m; võimalikud piirdeala tüübid: hekk, võrk- või puulpiire.	Välkeehitist (ka kuni 20m ² ehiluse pinnaga, kuni 5m kõrgusega) võib ehitada ainult hoonealusesse hoone projekti eeskis koos-koostada Rapla Vallavalitsusega	- kalda piiranguvöönd 100m - kalda ehituskeeluvöönd 50m, metsamaal 100m, - reovee biopuhasti kuja 10m
	2	Tiigiääre	7022						ML 100% muu looduslik maa	M 100% maatulundus maa								- kalda piiranguvöönd 100 m - kalda ehituskeeluvöönd 50 m, metsamaal 100m, - kalda veekaitsevöönd 10 m - kallasrada (vt.märkus 2) - teekaitsevöönd 30 m, - reovee biopuhasti, kuja 10m - tagada loomade vaba liikumine jõe kaldal - Transpordiameti ettepanekul perspektiivse kergliiklustee rajamise võimaldamine (maa võõrandamine) Seli-Angerja tee ääres, ala laius 12m	
	3	Jõeveere	7576						ML 100% muu looduslik maa	M 100% maatulundus maa								- kalda piiranguvöönd 100m - kalda ehituskeeluvöönd 50 m, metsamaal 100m, - kalda ehituskeeluvööndi vähendamine 30 m-ni tagasipõrdeala ja juurdepääsu rajamiseks - kalda veekaitsevöönd 10 m - kallasrada (vt.märkus 2) - 4x46,5 m servituudiala jalakäijate pääsuks kallasrajal (vt.joonis) - 400 m ² servituudiala krundi nr.1 juurdepääsuks ja tagasipõrdealaks pääste- ja teenindavale transpordile (vt.joonis) - puurkaev krundile nr. 1, puurkaevu hooldusala 10m - kommunikatsioonid: veetorustik, tulekustutusveetorustik- ja hüdrant, kanalisatsioonitorustik, elektri liitumiskilp ja elektri kaabel (kanalisatsiooni- ja veetorustik piirkonna liitumiseks perspektiivse ÜVK-ga) - tagada loomade vaba liikumine jõe kaldal	

pos.4 Ehitisregistris oleva (kood 220800103) vundamenti katmine kuumõõniga vältimiseks