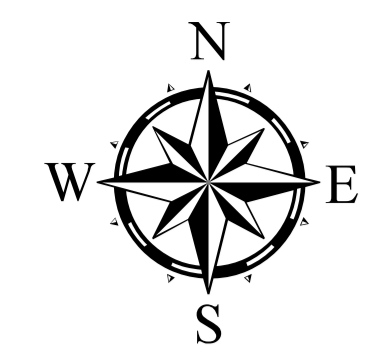
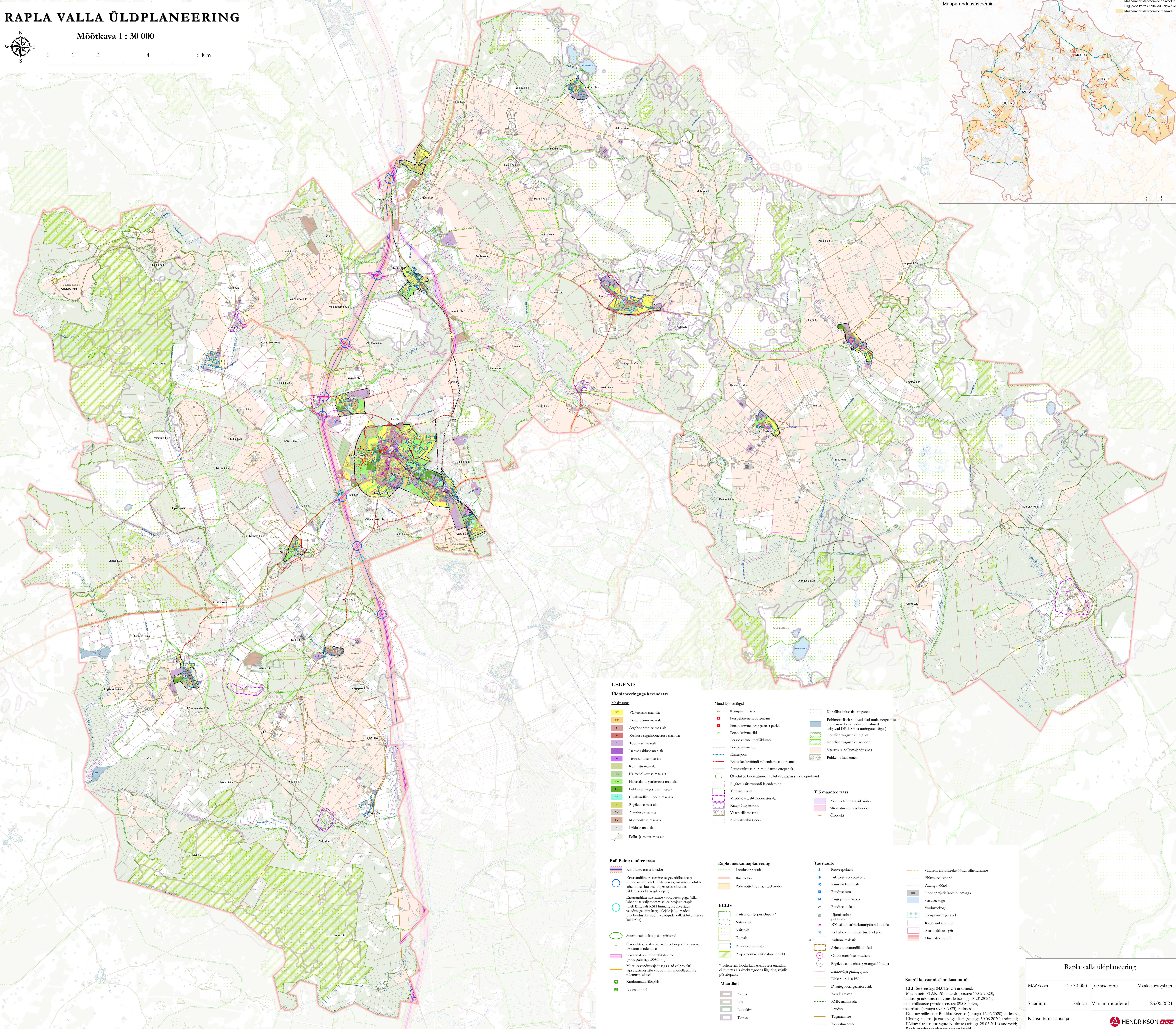
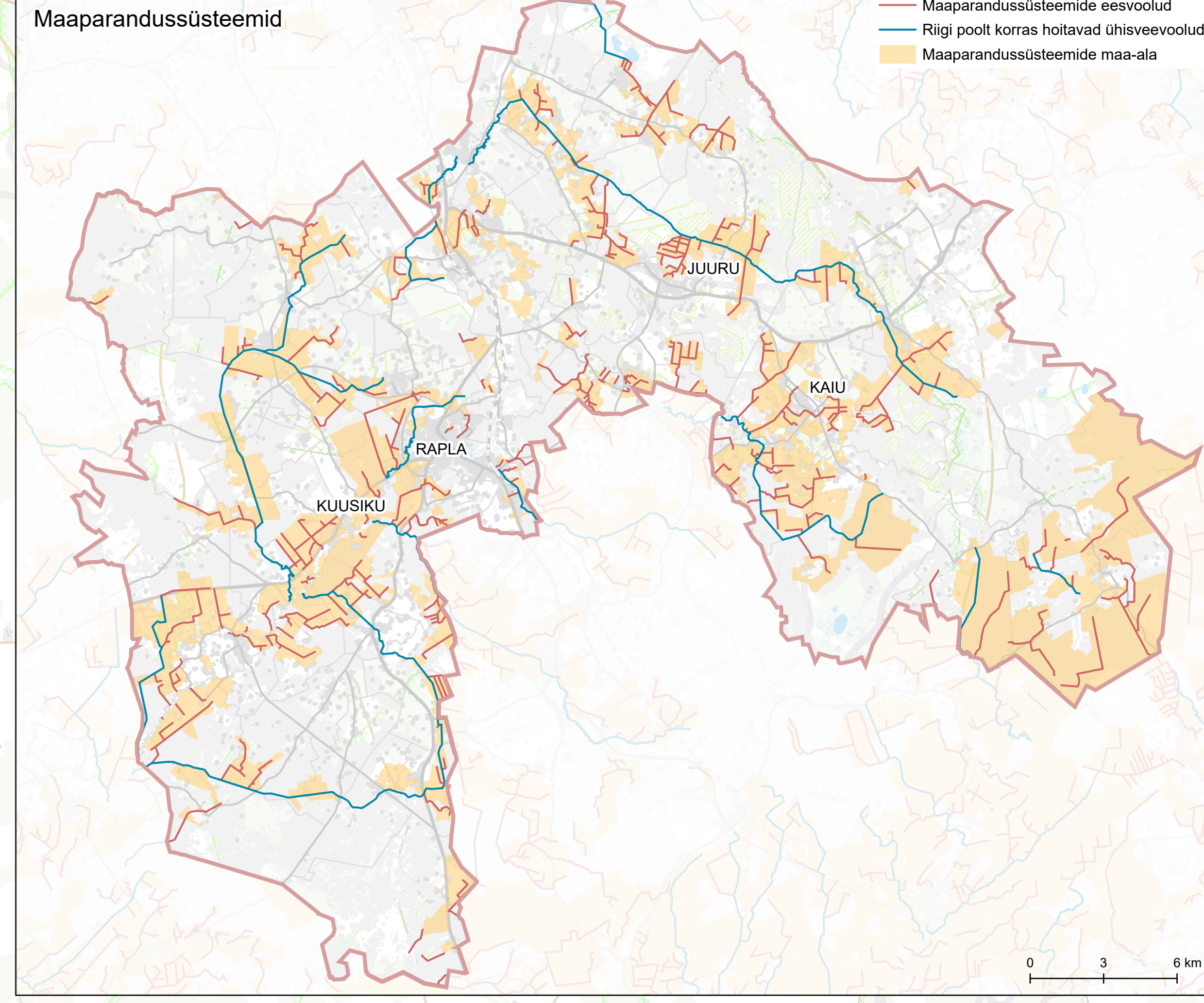


RAPLA VALLA ÜLDPLANEERING

Mõõtkava 1 : 30 000



0 1 2 4 6 Km



LEGEND

Üldplaneeringuga kavandatav

Maa kasutus

- Väikealune maa-ala
- Korterelamu maa-ala
- Sõjaväe maa-ala
- Keskuse sõjaväe maa-ala
- Tootmise maa-ala
- Jätkekultuuri maa-ala
- Tehnooloogia maa-ala
- Kalurimaa-ala
- Kaitselise maa-ala
- Haljasi- ja parkimise maa-ala
- Puhke- ja viigertuse maa-ala
- Olümpilise koostamise maa-ala
- Riigilise maa-ala
- Aarduse maa-ala
- Määratletud maa-ala
- Lühike maa-ala
- Põllus- ja metsa maa-ala

Muud lepped

- Kompositsionaalne
- Perspektiivne rashteeajam
- Perspektiivne parki ja reisi parkla
- Perspektiivne sõid
- Perspektiivne kerghäste
- Perspektiivne tee
- Elutsõjapost
- Ehitiselehtivõrdi viibedamine ettepanek
- Asustatuse piiri muudatuse ettepanek
- Okodakti/Leostamuse/Lühikilpõlvituse suundepiirkond
- Riigilise kaitsealase laendamine
- Tihedustala
- Mõpõlvituse laendamine
- Kaugkõlvituse piirkond
- Viimasele maale
- Kalurimaa-ala

Kohaliku kaitselise ettepanek

- Põhimõttelisele sõjaväe alale tuuleenergeetika arendamiseks (arendusvõimalused sõjaväe DE, KSH ja uuringute käigus)
- Rohelise viigertuse tagala
- Rohelise viigertuse koorid
- Viimasele põllumajandusele
- Puhke- ja kaitsealase

T15 maantee trass

- Põhimõtteline trassikoord
- Alternatiivne trassikoord
- Okodakt

Rail Baltic raudtee trass

- Rail Baltic maale koorid
- Eritasandilise raudtee teepõlvituse (mõnevõimalikult liikumise, maanteede ja liikumiseks ja kerghäste)
- Eritasandilise raudtee teepõlvituse (alla liikumise väljatõrjumisele ettepanek teepõlvituse lähedal KSH hõlmamist arvestades viigertuse ja kerghäste ja kooridele pikilõhulise teepõlvitusega kallist liikumiseks kaitse)
- Suurimajade läbipääsu piirkond
- Okodakti eelkõige asukoht ettepanekite tipuosa
- Kavandatud/linnalaadise tee (teepõlvituse 50+50 m)
- Määratletud teepõlvituse alade ettepanekite tipuosa, läbi viidud määratletud teepõlvituse liikumise alade
- Kaitsealase läbipääsu
- Loomatunnid

Rapla maakonnaplaneering

- Loostuõppemaa
- Bus teed
- Põhimõtteline maanteekoord

EELIS

- Kaitstava liigi piisipühik*
- Natura ala
- Kaitseala
- Hoonel
- Reoveekoloogias
- Projektsioonid kaitsealase objekt

Taustainfo

- Raudteepunkti
- Tuleohu veevõlvituse
- Keskuse kooli
- Raudteepunkti
- Parki ja reisi parkla
- Raudtee ülekäik
- Uuringuhoone/põlvituse
- XX staandi arhitektuuripunkti objekt
- Kohaliku kultuurivärtuse objekt
- Kultuurimälestis
- Arhitektuurimälestis
- Oluk eelkõige osaluse
- Riigikaitsele eelise piiranguvõrdi
- Lennuvälja piiranguvõrdi
- Elektriin 110 kV
- D-kategooria gaasitorustik
- Kerghäste
- RMK markara
- Raudtee
- Teepõlvituse
- Kõrvalmaantee
- Tisav/maale tee

Vaseme ehitiselehtivõrdi viibedamine

- Ehitiselehtivõrdi
- Piiranguvõrdi
- Hoonel/riigilise koori osaluse
- Sessiveekoloogia
- Veoveekoloogia
- Üleajatusalade alad
- Kaitsealase piir
- Asustatuse piir
- Omavalituse piir

Kaardi koostamisel on kasutatud:

- EELIS (seisuga 04.01.2024) andmeid;
- Maa-ameti ETAK Põhikaardi (seisuga 17.02.2020), haldus- ja administratiivpiiride (seisuga 04.01.2024), kaitsealaste piiride (seisuga 01.08.2023), maardlate (seisuga 09.08.2023) andmeid;
- Kultuurimälestiste Riikliku Registeri (seisuga 12.02.2020) andmeid;
- Eleringid elektri- ja gaasipõlvituse (seisuga 30.06.2020) andmeid;
- Põllumajandusministeeriumi Kesksüsteemi (seisuga 28.03.2016) andmeid;
- Rapla maakonnaplaneeringu andmeid.

Rapla valla üldplaneering			
Mõõtkava	1 : 30 000	Joonise nimi	Maakasutusplaan
Stadium	Eelõhv	Viimati muudetud	25.06.2024
Konsultant-koostaja			