

KRUNDI EHTUSÕIGUS

Elamumaa		
1E2A	400 5,3%	2 8,6 m

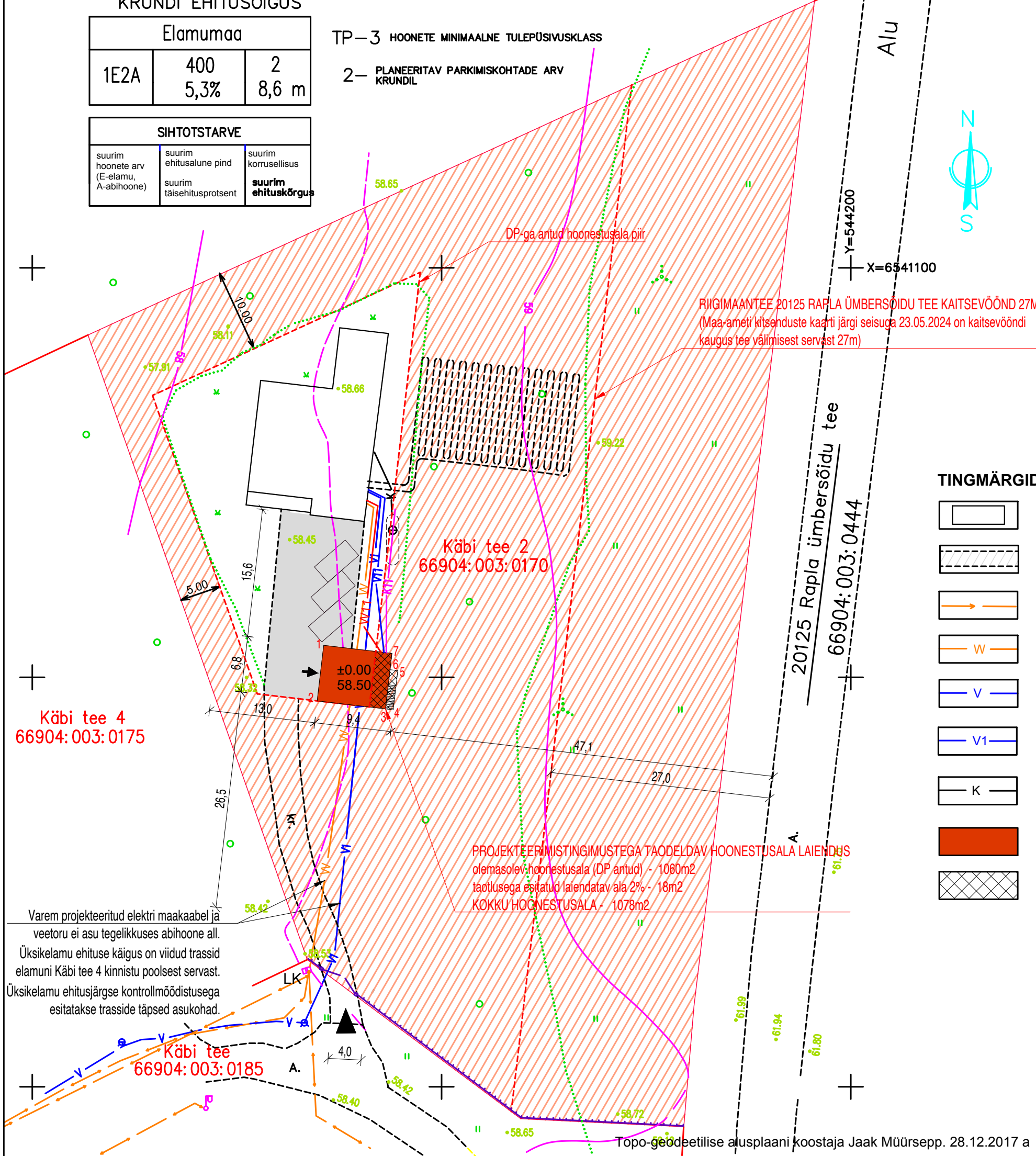
TP-3 HOONETE MINIMAALNE TULEPÜSIVUSKLAAS

2- PLANEERITAV PARKIMISKOHTADE ARV KRUNDIL

SIHTOTSTARVE		
suurim hoonete arv (E-elamu, A-abihoone)	suurim ehitusalune pind	suurim korruselisus
	suurim täisehitusprotsent	suurim ehituskõrgus

TEHNILISED NÄITAJAD:

Krundi pind	7389 m ²	
Täisehituse protsent	4,5 %	
Varem proj. üksikelamu	62,0	Projekteeritud abihoone
Ehitisealune pind m ²	273,9	62,0
Maapealse osa alune pind m ²	273,9	62,0
Maapealsete korruste arv	1	2
Maa-aluste korruste arv	0	0
Absoluutne kõrgus m	66,0	65,6
Kõrgus m	7,5	7,1
Hoone pikkus m	23,1	9,4
Hoone laius m	15,1	6,8
Sügavus m	0	0
Suletud netopind m ²	212,5	66,4
Kõetav pind m ²	212,5	66,4
Maapealse osa maht m ³	886,0	301
Maht m ³	886,0	301
Tehnopind m ²	3,8	0
Eluruumide pind m ²	173,3	0
Mitteeluruumi pind m ²	0	66,4
Üldkasutatav pind m ²	35,4	0
Tubade arv	5	0
Köökiade arv	1	0
Rõdude ja lodžade pind m ²	0	11,8
Tualettruumide arv	2	0
Tulepüsivus klass	TP-3	TP3



RIIGIMAANTEE 20125 RAPLA ÜMBERSÕIDU TEE KAITSEVÖÖND 27M
(Maa-ameti kitsenduste kaarti järgi seisuga 23.05.2024 on kaitsevööndi kaugus tee välimisest servast 27m)

PROJEKTEERIMISTINGIMUSTEGA TAODELDAV HOONESTUSALA LAIENDUS
olemasolev hoonestusala (DP antud) - 1060m²
taotlusega esitatud laiendatav ala 2% - 18m²
KOKKU HOONESTUSALA - 1078m²

Käbi tee 4
66904:003:0175

Käbi tee
66904:003:0185

Varem projekteeritud elektri maakaabel ja veetoru ei asu tegelikkuses abihoone all. Üksikelamu ehituse käigus on viidud trassid elamuni Käbi tee 4 kinnistu poolsest servast. Üksikelamu ehitusjärgse kontrollmõõdistusega esitatakse trasside täpsed asukohad.

TINGMÄRGID:

- varem projekteeritud elamu reg.kood 120863315
- varem proj. teekate (unikivi, bet.)
- olemasolev elektri madalpingekaabel
- varem proj. elektri madalpingekaabel
- olemasolev veetrass
- varem proj. veeühendus
- varem proj. kanalisatsiooni ühendus
- projekteeritud abihoone
- PT-ga taodeldav hoonestusala laiendus
- ehituskeeluala
- varem proj. puitpiirdeaed
- betoonalus prügikonteinerile
- olemasolev liitumiskilp
- varem proj. kogumismahuti
- krundipiir
- piiranguvöönd
- varem proj. parkimiskoht
- olemasolev ligipääs kinnistule
- sissepääs projekteeritud abihoonesse
- proj. veetorustik
- proj. kanalisatsioonitorustik
- proj. elektri MP maakaabel

		Tel. 518 8987 MTR EEP004179 Reg.nr. 12783480 Võsa tn 33-16, Rapla merenoehitus@gmail.com	Objekti nimetus ja aadress: ABIHOONE PROJEKT Käbi tee 2, Sulupere küla, Rapla vald, Raplammäe	Töö nr: EH24024 Joonise nr: AE-1 Staadium: EP Mõõtkava: M 1:500 Kuupäev: MAI 2024
Projekti juht	Taavi Tuisk	Joonise nimetus:	ASENDIPLAAN	
Tehniline teostus	Taavi Tuisk	Tellija:	Aurika Soovik	
Vastutav spetsialist	Piret Kivi			

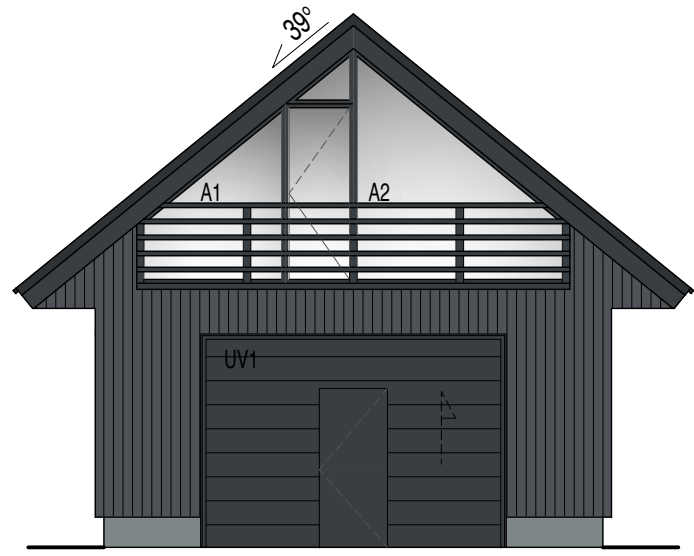
07-04-2018	Uus üksikelamu	AS-1
Eelprojekt	Asendiplaan	M 1:500
Address	Raplammäe, Rapla vald, Sulupere küla, Käbi tee 2	
Tel. 5267140	Tellija	Aurika Soovik
Tel. 58227060	Arhitekt	Jelena Truusa

+7.05 ▽

+3.16 ▽

+0.40 ▽

±0.00 ▽



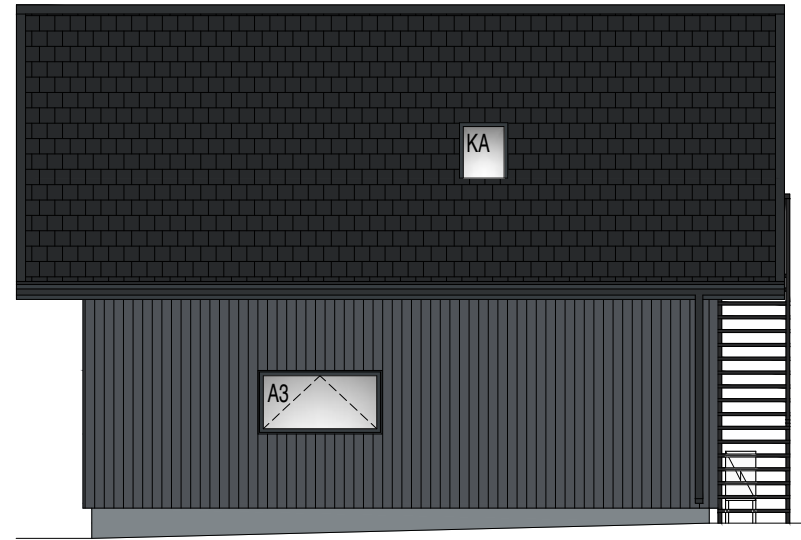
A
VAADE IDAST (peasissekäik)

▽ +6.60

▽ +5.86

▽ +3.49

▽ +2.80



B
VAADE PÕHJAST

▽ +7.05

▽ +5.50

▽ +4.76

▽ +3.16

▽ +2.20

▽ +1.40

▽ +0.40

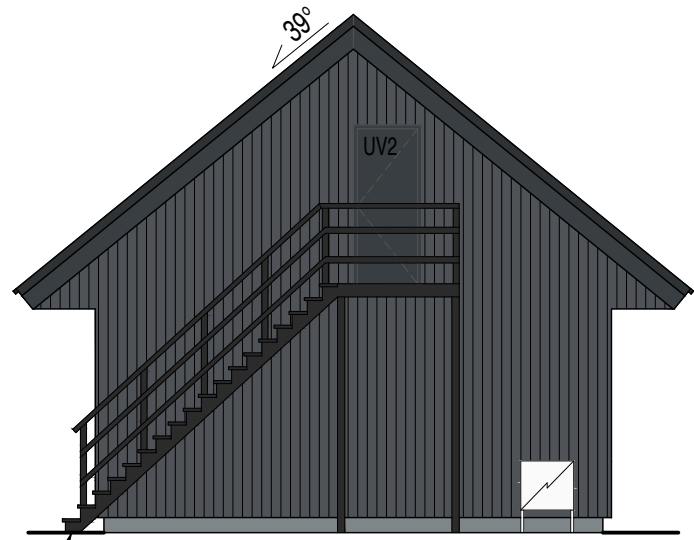
△ +0.20

+7.05 ▽

+3.16 ▽

+0.40 ▽

+0.20 △



Välistrepp II korrusele
18x 200x183mm

C
VAADE PÕHJAST

▽ +5.59

▽ +3.49



D
VAADE PÕHJAST

▽ +7.05

▽ +5.50

▽ +4.76

▽ +3.16

▽ +0.40

▽ ±0.00

PINNAKATETE VÄRVITONID:

- A KATUSEKATE KIVIPLAAT
- B VIHMAVEESÜSTEEM
- C FASSAADI VOODRILAUD
- D PUITPOSTID, KATTELAUD, PIIRDED, TREPP
- E RÄÄSTAKASTID
- F AKNAD, UKSED
- G SOKKEL (tsementplaat või krohv)

- MUST (tootja valik)
- MUST RR33
- TUMEHALL
- TUMEHALL
- TUMEHALL
- TUMEHALL (tootja valik)
- HALL (tootja valik)

	Tel. 518 8987 MTR EEP004179 Reg.nr. 12783480 Võsa tn 33-16, Rapla merenoehitus@gmail.com	Objekti nimetus ja aadress:	Töö nr:
		ABIHOONE PROJEKT Käbi tee 2, Sulupere küla, Rapla vald, Raplamaa	EH24024
Projekti juht	Taavi Tuisik	Joonise nimetus:	Joonise nr:
Tehniline teostus	Taavi Tuisik	ABIHOONE VAATED	AE-6
Vastutav spetsialist	Piret Kivi	Tellija: Aurika Soovik	Stadium: EP
			Mõõtkava: M 1:100
			Kuupäev: MAI 2024