

Töö nr.: 2023-15	Töö nimetus: RAPLA MAGAZIIN Kaubandushoone	Aadress: Risti tn 3, Uusküla, Rapla vald, Rapla maakond	Staadium: Eelprojekt	Versioon: 10.10.2023	Lehekülg: 1 / 1
---------------------	--	---	-------------------------	-------------------------	--------------------

DOKUMENTIDE NIMEKIRI

Jrk.	Dokumendi nimetus	Ver.	Dokumendi faili nimetus
1	Tiitelleht		202315_EP_AA-0-01_tiitel
2	Dokumentide nimekiri		202315_EP_AA-0-02_dok-nimekiri
3	Seletuskiri		202315_EP_AA-3-01_seletus
4	Asukohaskeem		202315_EP_AS-4-01_asukoht
5	Asendiplaan		202315_EP_AS-4-02_asend
6	1. korruse plaan ja lõige 1-1		202315_EP_AR-5-01_1-korrus-loige-1-1
7	2. korruse plaan ja lõige 2-2		202315_EP_AR-5-02_2-korrus-loige-2-2
8	Katuse plaan		202315_EP_AR-5-03_katus
9	Vaated kagust ja loodest ja lõiked 3-3 ja 4-4		202315_EP_AR-6-01_vaated-kagust-loodest-loiked-3-3-4-4
10	Vaated kirdest ja edelast		202315_EP_AR-6-02_vaated-kirdest-edelast
11	Rattahoidla		202315_EP_AR-6-03_rattahoidla
12	Põrand P-1		202315_EP_EK-7-01_p1
13	Soklisein SK-1		202315_EP_EK-7-02_sk1
14	Välissein VS-1		202315_EP_EK-7-03_vs1
15	Sisesein SS-1		202315_EP_EK-7-04_ss1
16	Sisesein SS-2		202315_EP_EK-7-05_ss2
17	Sisesein SS-3		202315_EP_EK-7-06_ss3
18	Sisesein SS-4		202315_EP_EK-7-07_ss4
19	Sisesein SS-5		202315_EP_EK-7-08_ss5
20	Sisesein SS-6		202315_EP_EK-7-09_ss6
21	Vahelagi-VL-1		202315_EP_EK-7-10_vl1
22	Katuslagi KL-1		202315_EP_EK-7-11_kl1

ROK-Projekt OÜ	A.H.Tammsaare tee 47, Tallinn Reg.nr. 11426802	Tel. +372 683 8024 www.rokprojekt.ee	EEP001210
----------------	---	---	-----------

Töö nr.: 2023/15	Töö nimetus: RAPLA MAGAZIIN Kaubandushoone	Address: Risti tn 3, Uusküla, Rapla vald, Rapla maakond	Stadium: Eelprojekt	Versioon: 19.10.2023	Lehekülg: 1 / 11
---------------------	--	---	------------------------	-------------------------	----------------------------

SELETUSKIRI

Sisukord

1	ÜLDOSA	2
1.1	SISSEJUHATUS	2
1.2	ÜLDANDMED	2
1.3	PROJEKTEERIJAD.....	2
1.4	ALUSDOKUMENDID	2
1.5	NORMDOKUMENDID.....	2
2	ASENDIPLAAN	3
2.1	ÜLDANDMED	3
2.2	OLEMASOLEV.....	3
2.3	ASENDIPLAANI LAHENDUS	4
2.4	VERTIKAALPLANEERING	4
2.5	KRUNDISISENE LIIKLUSKORRALDUS JA PARKIMINE	4
2.6	HALJASTUS JA HEAKORRASTUS	5
2.7	VÄLISVALGUSTUS	5
2.8	MAA-ALA TEHNILISED ANDMED.....	6
3	ARHITEKTUUR	7
3.1	ÜLDANDMED	7
3.2	OLEMASOLEV.....	7
3.3	ARHITEKTUURNE ÜLDLAHENDUS.....	7
3.4	HOONE KONSTRUKTSIOONID JA PINNAKATTED	8
3.5	EHITISE TEHNILISED ANDMED	10
4	JÄÄTMEKÄITLUS	11
4.1	OLMEJÄÄTMED.....	11
4.2	EHITUSJÄÄTMED	11

ROK-Projekt OÜ	A.H.Tammsaare tee 47, Tallinn Reg.nr. 11426802	Tel. +372 683 8024 www.rokprojekt.ee	EEP001210
----------------	--	---	-----------

Töö nr.: 2023/15	Töö nimetus: RAPLA MAGAZIIN Kaubandushoone	Address: Risti tn 3, Uusküla, Rapla vald, Rapla maakond	Stadium: Eelprojekt	Versioon: 19.10.2023	Lehekülg: 2 / 11
---------------------	--	---	------------------------	-------------------------	----------------------------

1 ÜLDOSA

Projekti nimetus: **Rapla Magaziin. Kaubandushoone.**

1.1 SISSEJUHATUS

Projekt käsitleb Rapla vallas, Uuskülas, Risti tn 3 kinnistule uue hoone rajamist, kinnistut ja selle vahetut ümbrust.

1.2 ÜLDANDMED

Kinnistu aadress: Risti tn 3, Uusküla, Rapla vald
66904:001:0291

Kasutamise sihtotstarve: Ärimaa 100%

Tellija / Omanik: KPG Kaubanduse OÜ
Räpina mnt 15, Võru linn, Võru maakond

Peamine kasutamise otstarve: **12311 Kaubandushoone**

1.3 PROJEKTEERIJAD

Peaprojekteerija. Üldosa: **ROK-Projekt OÜ**, 6838036, reg. nr. 11426802, EEP001210
Olavi Ründva 6838036, olavi@rokprojekt.ee

Arhitektuurne osa: **ROK-Projekt OÜ**, 6838036, reg. nr. 11426802, EEP001210
Vastutav spetsialist: Karmo Tõra

Tuleohutuse osa: **OÜ ROVALIS**; REG.KOOD: 11128134 ;MTR: FOT000027,
Vastutav spetsialist: Kajar Laus

1.4 ALUSDOKUMENDID

1.4.1 Lähteandmed

- Tellijapoolne lähteülesanne
- Rapla põhjakeskuse detailplaneering, OÜ Artes Terrae (Töö nr: 26DP11, 12.08.2011)

1.4.2 Ehitusuuringud

- Geodeetiline alusplaan. OÜ GEM-GEO (Töö nr. 13418, 28.04.2023)
- Rakendusgeodeesia ja Ehitusgeoloogia Inseneribüroo OÜ. „Haljala tee 3 ja 5 EHITUSGEOLOOGILISED UURINGUD“. Töö nr GE-3425.

1.4.3 Tehnilised tingimused.

- -

1.5 NORMDOKUMENDID

- Ehitusseadustik; Vastu võetud 11.02.2015. a.

ROK-Projekt OÜ	A.H.Tammsaare tee 47, Tallinn Reg.nr. 11426802	Tel. +372 683 8024 www.rokprojekt.ee	EEP001210
----------------	--	---	-----------

Töö nr.: 2023/15	Töö nimetus: RAPLA MAGAZIIN Kaubandushoone	Adress: Risti tn 3, Uusküla, Rapla vald, Rapla maakond	Stadium: Eelprojekt	Versioon: 19.10.2023	Lehekülg: 3 / 11
---------------------	--	--	------------------------	-------------------------	----------------------------

- Majandus- ja taristuministri 17.07.2015. a. määrus nr. 97, „Nõuded ehitusprojektile¹“;
- Siseministri 30.03.2017. a. määrus nr. 17, “Ehitisele esitatavad tuleohutusnõuded”;
- Ettevõtlus- ja infotehnoloogiaministri 11.12.2018. a. määrus nr. 63, „Hoone energiatõhususe miinimumnõuded¹“.
- EVS 932:2017 „Ehitusprojekt“.
- EVS 812-6:2012 „Ehitise tuleohutus. Osa 6: Tuletõrje veevarustus“.
- EVS 812-7:2018 „Ehitiste tuleohutus. Osa 7: Ehitisele esitatavad tuleohutusnõuded“.
- Lisaks on projekteerimisel aluseks võetavad ehitusnormid ja eeskirjad toodud iga projektiosa seletuskirjas.
- Rakvere valla kaevetööde eeskiri
- Rakvere valla jäätmehoolduseeskirjast

2 ASENDIPLAAN

2.1 ÜLDANDMED

2.1.1 Projekteerimistöö piiritus

Projekt käsitleb Rapla vallas, Uuskülas, Risti tn 3 kinnistule uue hoone rajamist, kinnistut ja selle vahetut ümbrust.

Projekt on koostatud KPG Kaubandus OÜ tellimusel.

Asendiplaaniline osa koos teedehitusliku osaga: **T-Model OÜ töö nr.: 23033**

2.1.2 Alusdokumendid

2.1.2.1 Lähteandmed

- Tellijapoolne lähteülesanne.
- Rapla põhjakeskuse detailplaneering, OÜ Artes Terrae (Töö nr: 26DP11, 12.08.2011)
- **Geodeetiline alusplaan. OÜ GEM-GEO (Töö nr. 13418, 28.04.2023)**

2.1.2.2 Normdokumendid

- Standard EVS 932:2017 „Ehitusprojekt“
- Majandus- ja taristuministri 17.07.2015. a. määrus nr. 97, „Nõuded ehitusprojektile¹“;
- Standard EVS 843:2016 „Linnatänavad“.

2.2 OLEMASOLEV

2.2.1 Paiknemine

Projekteeritud hoone hakkab paiknema Rapla vallas, KPG Kaubandus OÜ-le kuuluval Risti tn 3 (66904:001:0291) kinnistul.

Kinnistu paikneb Rapla vallas, Rapla linna põhjapiiri läheduses. Risti, Risti põik, Kagu ja Suve tänavate vahelisel alal.

Kinnistu on hoonestamata.

Kinnistu ehitusõigused on määratud 2011a. koostatud

Rapla põhjakeskuse detailplaneeringuga (OÜ Artes Terrae, Töö nr: 26DP11, 12.08.2011)

vastavalt millele tohib kinnistule ehitada kuni 2 hoonet, maksimaalse kõrgusega 10m ja ehitistealuse pinnaga 4000m².

ROK-Projekt OÜ	A.H.Tammsaare tee 47, Tallinn Reg.nr. 11426802	Tel. +372 683 8024 www.rokprojekt.ee	EEP001210
----------------	--	---	-----------

Töö nr.: 2023/15	Töö nimetus: RAPLA MAGAZIIN Kaubandushoone	Aadress: Risti tn 3, Uusküla, Rapla vald, Rapla maakond	Stadium: Eelprojekt	Versioon: 19.10.2023	Lehekülg: 4 / 11
---------------------	--	---	------------------------	-------------------------	----------------------------

2.2.2 Olemasolevad hooned ja rajatised

Krunt on hoonestamata.

2.2.3 Olemasolev reljeef

Reljeef on kinnistu ulatuses üldiselt suhteliselt tasane.
Absoluutkõrgusmärgid jäävad vahemikku 59.98-61.10.

2.2.4 Olemasolev kõrghaljastus

Kõrghaljastus krundil puudub.

2.2.5 Olemasolevad tänavad, juurdesõiduteed ja kõnniteed

Kinnistule mahasõit on edelast, Kagu tänavalt kui ka kagust, Risti põik tänavalt.
Kõnnitee/kergliiklustee on hetkel välja ehitatud kuni krundi lõunanurgani.

2.3 ASENDIPLAANI LAHENDUS

2.3.1 Hoone(te) ja rajatis(te) paigutus

Ehitatav hoone hakkab paiknema kinnistu keskosas, läänepiiri lähedal.
Kauplusest kagusse ja edelasse jäävale alale on projekteeritud parkimisala kaupluse küllastajatele.
Parkla liigendatakse madalhaljastusega kaetud haljassaartega.
Projekteeritud hoone loodeküljel hakkab paiknema kaubaautode laadimisala.
Parkla äärtesse paigaldatakse tänavavalgustuse postid parkla valgustamiseks.

2.3.2 Ehitusetapid

Kogu planeeritud ehitustegevus soovitakse teostada ühes etapis.

2.4 VERTIKAALPLANEERING

2.4.1 Vertikaalplaneerimise lahenduse lähtetingimused

Vertikaalplaneeringu lahendus on tingitud olemasolevatest ümbritseva maapinna ja ehitiste ning ehitatava hoone soovitud esimese korruse põranda kõrgustest ja sadevete kogumise lahendusest.

2.4.2 Hoone paiknemiskõrgus

Ehitatava hoone esimese korruse põranda absoluutseks kõrguseks tuleb **80.50**.

2.4.3 Sademevee käitlus

Hoone katusele juhitakse sademevesi põhjapoolsele haljasalale(immutusala).
Sademevesi teedelt ja platsidelt suunatakse vertikaalplaneerimise lahenduse järgi hajutatult krundi lõunaküljel ja idaküljel olevatele haljasaladele immutamiseks.
Kinnistule sademevee kanalisatsioonüsteemi ei rajata.
Parkimisaladele rajatakse osaliselt äärekivid.

2.5 KRUNDISISENE LIIKLUSKORRALDUS JA PARKIMINE

2.5.1 Liikluskeem

Autode sissesõit ja väljasõit parklasse toimub edelast, Kagu tänavalt kui ka kagust, Risti põik tänavalt.
Ning väljasõit toimub ka loodepiirilt.
Kõnnitee/kergliiklustee on hetkel välja ehitatud kuni krundi lõunanurgani.
Edelapiirile rajatakse kergliiklustee.
Jalakäijate juurdepääs toimub samuti kagust, kuhu rajatakse kergliiklustee naaberkinnistul paikneva Prisma kaupluse esise kõnnitee pikendusena.
Lahendus esitatud liikluskeemil joonis TL-4-01.

ROK-Projekt OÜ	A.H.Tammsaare tee 47, Tallinn Reg.nr. 11426802	Tel. +372 683 8024 www.rokprojekt.ee	EEP001210
----------------	--	---	-----------

Töö nr.: 2023/15	Töö nimetus: RAPLA MAGAZIIN Kaubandushoone	Aadress: Risti tn 3, Uusküla, Rapla vald, Rapla maakond	Stadium: Eelprojekt	Versioon: 19.10.2023	Lehekülg: 5 / 11
---------------------	--	---	------------------------	-------------------------	----------------------------

2.5.2 Liikumis-, nägemis- ja kuulmispuudega inimeste liikumisvõimalused

Hoone peasissepääsu esisesse parklasse on ette nähtud 1 invaparkimiskoht. Kõnnitee ja parkla ristumiskohtades on katendid viidud sujuvalt samasse tasapinda.

2.5.3 Liikluskorraldusvahendid

Peamised liikluskorraldusvahendid kinnistul on liikumisteede katendid ja äärekivid. Jalgteed kaetakse betoonkividega. Parkimiskohad tähistatakse teekattemärgistusjoontega.

Kinnistu sisene sõidutee ja parkla kaetakse asfaltkattega.

Liikluskorralduse vahendid esitatud liiklusskeemi [joonisel TL-4-01](#)

2.5.4 Parkimine

Kinnistule on projekteeritud parkla 58 autole.

Parkimine on lahendatud 90-kraadise nurga all.

2.6 HALJASTUS JA HEAKORRASTUS

2.6.1 Olemasolev, säilitatav haljastus

Kõrghaljastus krundil puudub.

2.6.2 Projekteeritud haljastus

Hoone sissepääsuesised haljasalad ja parkla ohutussaarte pind kaetakse graniitkillustikuga.

Haljasaladele istutatakse madalakasvulised helkivad kibuvitsad,

harilikud põõsasmaranid ja tuhkurenelad.

Ülejäänud haljasalad haljastatakse murukattega.

2.6.3 Väikeehitised ja -vormid

Käesoleva töö mahus rajatakse hoone peasissepääsu kõrvale jalgrattahoidla, kuhu paigaldatakse jalgrattahoidjad 6-le rattale (vt. joonis AR-6-03).

Samuti paigaldatakse kinnistule 3 9m kõrgust lipumasti.

2.6.4 Piirded ja väravad

Käesoleva töö mahus piirdeid ja väravaid ette nähtud ei ole.

2.6.5 Jäätmekäitlus

Kaupluses tekkiv prügi sorteeritakse liigiti ja kogutakse kokku, laadimisala kõrvale paigaldatavatesse prügikonteineritesse. Prügikonteinerite kohale rajatakse varikatus ja küljed piiratakse variseintega.

Seinte karkass rajatakse nelikanttorudest ja kaetakse perforeeritud paneelidega. Värvitoon on

analoogne hoone välisseinaga, RAL 9007. Konteinerite tagune välissein kaetakse

tsementlaastplaadiga Stonerex Basic, 10mm. Värvitoon analoogne hoone välisseinaga.

Prügi äraveoks sõlmitakse leping kohaliku jäätmeveo ettevõttega.

2.7 VÄLISVALGUSTUS

Kagu- ja edelapoolne parkimisala ja hoone laadimisala on kavas valgustada hoone fassaadile

paigaldatavate välisvalgustitega ning eraldiseisvate tänavavalgustuspostide

otsas paiknevate valgustitega. Valgustite kõrgus maapinnast 8,0m

ROK-Projekt OÜ	A.H.Tammsaare tee 47, Tallinn Reg.nr. 11426802	Tel. +372 683 8024 www.rokprojekt.ee	EEP001210
----------------	--	---	-----------

Töö nr.: 2023/15	Töö nimetus: RAPLA MAGAZIIN Kaubandushoone	Adress: Risti tn 3, Uusküla, Rapla vald, Rapla maakond	Stadium: Eelprojekt	Versioon: 19.10.2023	Lehekülg: 6 / 11
---------------------	--	--	------------------------	-------------------------	----------------------------

2.8 MAA-ALA TEHNILISED ANDMED

Kinnistu sihtotstarve:	Ärimaa 100%	
Kinnistu suurus:	8523m ²	
Hoonete arv krundil:	1	(DP lubatud 2)
Kinnistu täisehituse %:	18	(DP lubatud 47)
Haljastuse %:	???	(DP min. 10% kõrghaljastusega)
Parkimiskohtade arv:	58	

ROK-Projekt OÜ	A.H.Tammsaare tee 47, Tallinn Reg.nr. 11426802	Tel. +372 683 8024 www.rokprojekt.ee	EEP001210
----------------	--	---	-----------

Töö nr.: 2023/15	Töö nimetus: RAPLA MAGAZIIN Kaubandushoone	Adress: Risti tn 3, Uusküla, Rapla vald, Rapla maakond	Stadium: Eelprojekt	Versioon: 19.10.2023	Lehekülg: 7 / 11
---------------------	--	--	------------------------	-------------------------	----------------------------

3 ARHITEKTUUR

3.1 ÜLDANDMED

3.1.1 Projekterimistöö piiritus

Projekt käsitleb Rapla vallas, Uuskülas, Risti tn 3 kinnistule uue hoone rajamist, kinnistut ja selle vahetut ümbrust.

Projekt on koostatud KPG Kaubandus OÜ tellimusel.

3.1.2 Alusdokumendid

3.1.2.1 Lähteandmed

- Tellijapoolne lähteülesanne
- Rapla põhjakeskuse detailplaneering, OÜ Artes Terrae (Töö nr: 26DP11, 12.08.2011)

3.1.2.2 Uuringud, mõõtmised ja prognoosid

- **Rakendusgeodeesia ja Ehitusgeoloogia Inseneribüroo OÜ. „Haljala tee 3 ja 5 EHITUSGEOLOOGILISED UURINGUD“. Töö nr GE-3425.**

3.1.2.3 Normdokumendid

- Ehitusseadustik; Vastu võetud 11.02.2015. a.
 - Majandus- ja taristuministri 17.07.2015. a. määrus nr. 97, „Nõuded ehitusprojektile¹“;
 - Siseministri 30.03.2017. a. määrus nr. 17, “Ehitisele esitatavad tuleohutusnõuded ja nõuded tuletõrje veevarustusele”;
 - Ettevõtlus- ja infotehnoloogiainistri 11.12.2018. a. määrus nr. 63, „Hoone energiatõhususe miinimumnõuded¹“.
 - EVS 932:2017 „Ehitusprojekt“.
 - EVS 812-6:2012 „Ehitise tuleohutus. Osa 6: Tuletõrje veevarustus“.
 - EVS 812-7:2018 „Ehitiste tuleohutus. Osa 7: Ehitisele esitatavad tuleohutusnõuded“.
 - Eesti Ehitusalased normdokumendid ET-1 ja ET-2 kartoteek.
 - Sotsiaalministri 4. märtsi 2002. a. määrus nr 42 „Müra normtasemed elu- ja puhkealal, elamutes ning ühiskasutusega hoonetes ja mürataseme mõõtmise meetodid“.
- Lisaks on projekteerimisel aluseks võetavad ehitusnormid ja eeskirjad toodud iga projektiosa seletuskirjas.

3.2 OLEMASOLEV

Krunt on hoonestamata.

3.3 ARHITEKTUURNE ÜLDLAHENDUS

3.3.1 Hoone paiknemine, planeeringu piirangud

Ehitatav hoone hakkab paiknema kinnistu keskosas, läänepiiri lähedal.

Kagu tänava poolne fassaad paikneb naaberkiinnistul oleva Prisma kauplusega ühel ehitusjoonel.

Detailplaneeringuga on määratud kinnistu hoonestusala, hoonete kõrgus, korruselisus, hoonealune pindala ja brutopindala.

3.3.2 Hoone ehitusetapid ja laiendamise võimalused

Kauplusehoone ehitus teostatakse ühes etapis. Hilisemad laienemisvõimalused on võimalikud detailplaneeringuga määratud ehitusala ulatuses.

ROK-Projekt OÜ	A.H.Tammsaare tee 47, Tallinn Reg.nr. 11426802	Tel. +372 683 8024 www.rokprojekt.ee	EEP001210
----------------	--	---	-----------

Töö nr.: 2023/15	Töö nimetus: RAPLA MAGAZIIN Kaubandushoone	Aadress: Risti tn 3, Uusküla, Rapla vald, Rapla maakond	Stadium: Eelprojekt	Versioon: 19.10.2023	Lehekülg: 8 / 11
---------------------	--	---	------------------------	-------------------------	----------------------------

3.3.3 Hoone arhitektuurne üldkontseptsioon

Projekteeritud kauplusehoone näol on tegemist lihtsa, minimalistlikus stiilis hoonega. Hoone on valdavalt ühekorruseline, aga kõrge katuslaega ruum annab võimaluse ehitada sisse osaliselt ka teine korrus. Kauplusehoone tuleb lamekatusega ja soovitakse ehitada plaaniliste teljemõõtudega 36x40m ning kõrgusega ca. 7m. Lihtne arhitektuurne lahendus ja konstruktiivne skeem võimaldavad tellijal luua vajaliku sobiva ning hõlpsasti muudetava kauplemiskeskonna.

Sandwich-paneelidest seinte kagu- ja edelapoolsed küljed dekoreeritakse metallkonstruktsioonis ribidega.

Hoone aktsendiks saab Magaziini logo kujuline peasissepääs, mille välimine (sinine) maht teostatakse perforeeritud plekiga saavutamaks läbipaistvust ja õhulisust.

3.3.4 Energiatõhusus ja sisekliima

Kõik hoone piirdekonstruktsioonid on soojustatud praeguse aja nõuetele vastavalt. Kõikidele tööruumidele on tagatud küllaldane loomulik valgustus. Hoone on varustatud sundventilatsiooniga. Vt. energiatõhususe osa.

3.3.5 Hoone ruumid

Esimesel korrusel hakkavad paiknema müügisaal, tuulekoda, abiruum, klientide WC, kauba ettevalmistusruum, trepikoda, koristusruum, wc ja tehniline ruum.

Teisele korrusele tuleb tehniline ruum, puhkeruum, juhataja kabinet ning töötajate riietus- ja pesuruumid.

3.3.6 Päikesepaneelid katusel

Hoone katusele paigaldatakse lokaalseks elektrienergia tootmiseks päikesepaneeli (PV-paneelid) koguvõimsusega 36 kW.

Arvutuse aluseks on valitud ühe PV-paneeli nominaalvõimsuseks standardtingimustel $P_{max} = 450 \text{ W}$ (kokku on paneele 80 tk). PV-paneelid on ette nähtud paigaldada hoone katusele suunaga kagusse ning kaldenurgaga 20 kraadi.

3.4 HOONE KONSTRUKTSIOONID JA PINNAKATTED

3.4.1 Vundament

Kohtbetoonist madalvundament.

3.4.2 Põrandad pinnasel

Kohtbetoonist plaat. Plaadi all paikneb kahekordne ehituskile ning põrand on soojustatud XPS-soojustusplaatidega. (vt. joonis 202315_EP_EK-7-01_p1).

3.4.3 Vertikaalsed ja horisontaalsed kandekonstruktsioonid

Karkass rajatakse teraspostide, -talade ning fermidega.

3.4.4 Trepid

Sisetrepid – monteeritavatest R/B trepielementidest.

3.4.5 Vahelagi

Vahelagi rajatakse raudbetoonist õõnespaneelidest. (vt. joonis 202315_EP_EK-7-10_vl1)

3.4.6 Katuslagi ja katus

Toetub kandvale profiilplekile, soojustatakse jäikade villaplaatide ja vahtpolüstüreeniga, kaetakse PVC-tasakatusekattmaterjaliga. (vt. joonis 202315_EP_EK-7-11_kl1).

3.4.7 Välisseinad

Välisseinad ehitatakse „Sandwich“-paneelidest. (vt. joonis 202315_EP_EK-7-03_vs1)

ROK-Projekt OÜ	A.H.Tammsaare tee 47, Tallinn Reg.nr. 11426802	Tel. +372 683 8024 www.rokprojekt.ee	EEP001210
----------------	--	---	-----------

Töö nr.: 2023/15	Töö nimetus: RAPLA MAGAZIIN Kaubandushoone	Aadress: Risti tn 3, Uusküla, Rapla vald, Rapla maakond	Stadium: Eelprojekt	Versioon: 19.10.2023	Lehekülg: 9 / 11
---------------------	--	---	------------------------	-------------------------	----------------------------

Jäätmekonteinerite tagune välissein kaetakse tsementlaastplaadiga Stonerex Basic, 10mm.

3.4.8 Siseseinad

Siseseinad ehitatakse valdavalt kergplokkidest, osaliselt ka „Sandwich“-paneelidest ja betoonplokkidest. (vt. joonised 202315_EP_EK-7-04_ss1 kuni 202315_EP_EK-7-09_ss6).

3.4.9 Avatäited

Aknad valmistatakse plastkonstruktsioonis, kolmekordse klaaspaketiga. Akende Uarv < 0,8W/m²K
Välisüksed valmistada alumiiniumkonstruktsioonis, kolmekordse klaaspaketiga.
Uste Uarv < 1,1W/m²K

3.4.10 Rõdud, terrassid, varikatused

Terrasse ja rõdusid projekteeritavale hoonele ei tule.

Hoone peasissepääsu ja töötajate sissepääsude ning ettevalmistusruumi värava ning prügikonteinerite kohale ehitatakse metallkonstruktsioonis varikatus.

ROK-Projekt OÜ	A.H.Tammsaare tee 47, Tallinn Reg.nr. 11426802	Tel. +372 683 8024 www.rokprojekt.ee	EEP001210
----------------	--	---	-----------

Töö nr.: 2023/15	Töö nimetus: RAPLA MAGAZIIN Kaubandushoone	Address: Risti tn 3, Uusküla, Rapla vald, Rapla maakond	Stadium: Eelprojekt	Versioon: 19.10.2023	Lehekülg: 10 / 11
---------------------	--	---	------------------------	-------------------------	-----------------------------

3.5 EHITISE TEHNILISED ANDMED

Hoone otstarve:	12311 kaubandushoone	
Ehitisealune pind:	1498,5m ²	(DP lubatud hoonetealune pind 4000m²)
Maapealse osa alune pind:	1498,5m ²	
Maapealse osa korruste arv:	2	(DP lubatud 2)
Maa-aluseosa korruste arv:	-	
Absoluutne kõrgus:	87.40	
Kõrgus:	6,9m	(DP lubatud 10m)
Sügavus:	-	
Pikkus:	40,4m	
Laius:	36,4m	
Maht	9900m ³	
Maapealse osa maht:	9900m ³	
Suletud brutopind:	1625,4	
Suletud netopind:	1544,8m ²	
Köetav pind:	1544,8m ²	
Üldkasutatav pind:	1506,0m ²	
Tehnopind:	38,8m ²	
Tulepüsisusaste	TP1	(DP lubatud TP1)

Vastutav spetsialist:

arhitekt Karmo Tõra

ROK-Projekt OÜ	A.H.Tammsaare tee 47, Tallinn Reg.nr. 11426802	Tel. +372 683 8024 www.rokprojekt.ee	EEP001210
----------------	--	---	-----------

Töö nr.: 2023/15	Töö nimetus: RAPLA MAGAZIIN Kaubandushoone	Aadress: Risti tn 3, Uusküla, Rapla vald, Rapla maakond	Stadium: Eelprojekt	Versioon: 19.10.2023	Lehekülg: 11 / 11
---------------------	--	---	------------------------	-------------------------	-----------------------------

4 TULEOHUTUSE OSA

Tuleohutuse seletuskiri vt: [23202_EP_TO-3-01_Seletuskiri](#) (koostatud Rovalis OÜ poolt)

5 JÄÄTMEKÄITLUS

Lähtuda Rapla valla jäätmehoolduseeskirjast.

5.1 OLMEJÄÄTMED

Olmejäätmed sorteeritakse ja kogutakse kokku liigiti laadimisala kõrvale paigaldatavatesse prügikonteineritesse. Prügikonteinerite kohale rajatakse varikatus ja küljed piiratakse variseintega. Seinte karkass rajatakse nelikanttorudest ja kaetakse perforeeritud paneelidega. Värvitoon on analoogne hoone välisseinaga, RAL 9007. Konteinerite tagune välissein kaetakse tsementlaastplaadiga Stonerex Basic, 10mm. Värvitoon analoogne hoone välisseinaga. Jäätmete äraveoks sõlmitakse leping kohaliku jäätmeveo ettevõttega.

5.2 EHITUSJÄÄTMED

Ehitusperioodi vältel kogutakse ehitusjäätmed selleks töömaale paigaldatud eraldi ehitusjäätmete konteineritesse. Eraldi konteinerid paigaldatakse kivile-betoonile, puidule, metallile ja segajäätmetele. Jäätmete kogumiseks kasutada metallkonteinereid ja kogutud jäätmed viia selleks ette nähtud kogumispunktidesse.

Vastutav spetsialist:
Arhitekt Karmo Tõra

ROK-Projekt OÜ	A.H.Tammsaare tee 47, Tallinn Reg.nr. 11426802	Tel. +372 683 8024 www.rokprojekt.ee	EEP001210
----------------	--	--	-----------



Rapla Magaziin
Risti tn 3, Uusküla, Rapla vald, Rapla maakond

Arhitekt

Karmo Tõra

2023/15
Töö nr.

KPG Kaubanduse OÜ

Tellijä
Joonise nimetus

Asukohaskeem

EP AS-4-01

Staadium
Mõõtkaava

M 1:2000

Joonis
Kruupäev

19.10.23



OÜ ROK - Projekt reg.11426802
www.rokprojekt.ee EEP001210

















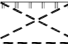
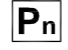
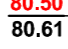






2.8 MAA-ALA TEHNILISED ANDMED

Kinnistu sihtotstarve:	Ärimaa 100%	
Kinnistu suurus:	8523m ²	
Hoonete arv krundil:	1	(DP lubatud 2)
Kinnistu täisehituse %:	18	(DP lubatud 47)
Haljastuse %:	(DP min. 10% kõrghaljastusega)
Parkimiskohtade arv:	56	

3.5 EHITESE TEHNILISED ANDMED

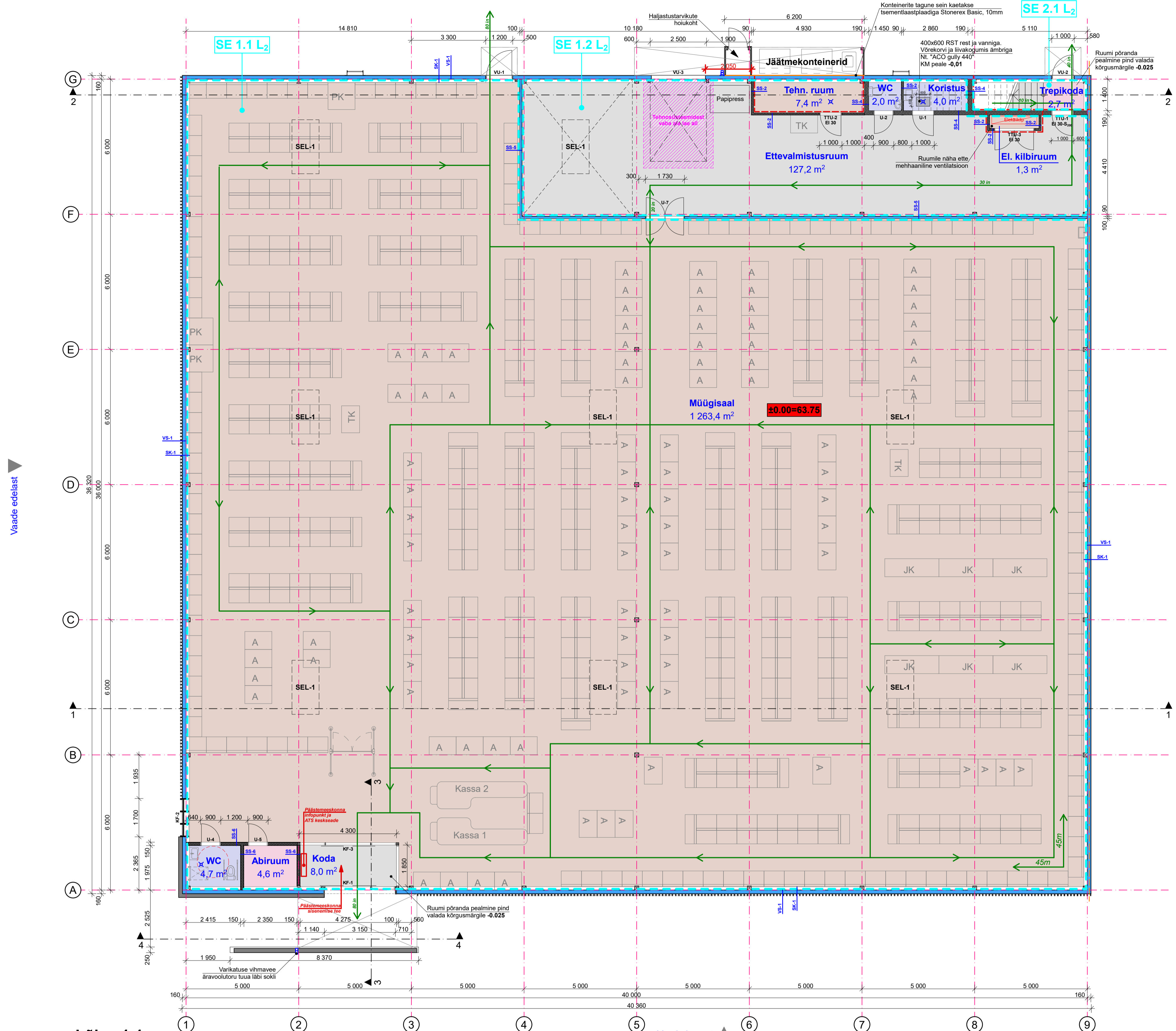
Hoone otstarve:	12311 kaubandushoone	
Ehitisealune pind:	1498,5m ²	(DP lubatud hoonete plane pind 4000m²)
Maapealse osa alune pind:	1498,5m ²	
Maapealse osa korruste arv:	2	(DP lubatud 2)
Maa-aluseosa korruste arv:	-	
Absoluutne kõrgus:	68.10	
Kõrgus:	6,9m	(DP lubatud 10m)
Sügavus:	-	
Pikkus:	40,4m	
Laius:	36,4m	
Maht:	9900m ³	
Maapealse osa maht:	9900m ³	
Suletud brutopind:	1625,4	
Suletud netopind:	1544,8m ²	
Kõetav pind:	1544,8m ²	
Üldkasutatav pind:	1506,0m ²	
Tehnopind:	38,8m ²	
Tulepüvisusaste	TP2	(DP lubatud TP1)

ROK-Projekt töö nr. 2023/15 tingmärgid:

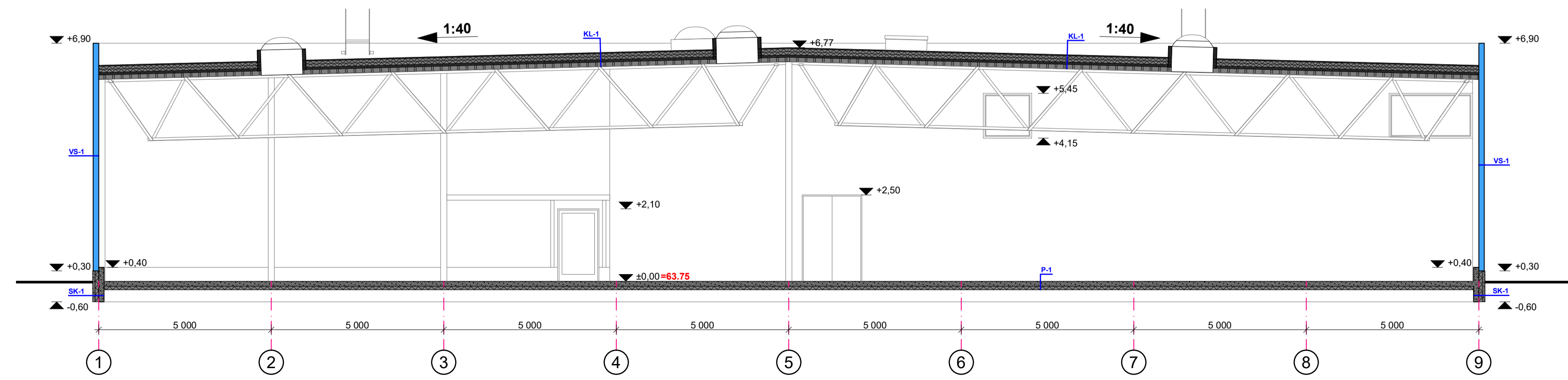
-  Kinnistu piir
-  DP järgne hoonestusala
-  Projekteeritud hoone
-  Projekteeritud graniitkillustikuga kaetav ala geotekstiilil
-  Autode pääs krundile
-  Inimeste pääs krundile
-  Inimeste pääs hoonesse
-  Olemasolev puu
-  Likvideeritav puu
-  Paigaldatav prozektorvalgusti valgusmastil, h=8m
-  Paigaldatav lipumast h=9m, värvitoon: RAL 9007, tumehall sisemise nõorajamiga
-  Projekteeritud 2-kohaline elektriautode laadija
-  Perspektiivne 2-kohaline elektriautode laadija
-  Paigaldatavad prügikonteinerid
-  Projekteeritud jalgratahoidla, värvitoon: RAL 9007, tumehall ja rajatav jalgratahoidja Dambis Vool 6 kohta, roostevaba teras (vt. joonis AR-6-03)
-  Projekteeritud parkimiskohtade arv
-  Projekteeritud maapinna kõrgusmärk
-  Olemasolev maapinna kõrgusmärk
-  Projekteeritud nõlv
-  Projekteeritud tee truu
-  Istutatav puu
-  Istutatav madalakasvuline põõsas
-  Isikliku kasutusõiguse ala

Märksused:
 1. Koordinaadid riiklikus L-Est97, kõrgused EH2000 süsteemis.
 2. Katastrirüksuste piirid on informaatilise tähendusega.
 3. Katastrirüksuste piirid saadud Maa-ametist seisuga 05.10.2023

		Objekt: RISTI TN 3	
Geodeesia24 OÜ Litsentsik: 751 MA, EEG000265 Reg nr: 12135299 Pärnu tee 44a, 11317 Tallinn Info@geodeesia24.ee		Address: Rapla maakond, Rapla vald, Uusküla, Risti tn 3 Töö nr.: TOPO-GEODEETILINE UURING	
Vastutav geodeet: Marju Lember Moodistas: Mart Abro	Joonise nimetus: MAA-ALA PLAAN TEHNIVÕRKUDEGA Töö nr.: 8304-23 Stadium: Geodeesia Kuupäev: 05.10.23	Mõõtkava: 1:500 Leht:	

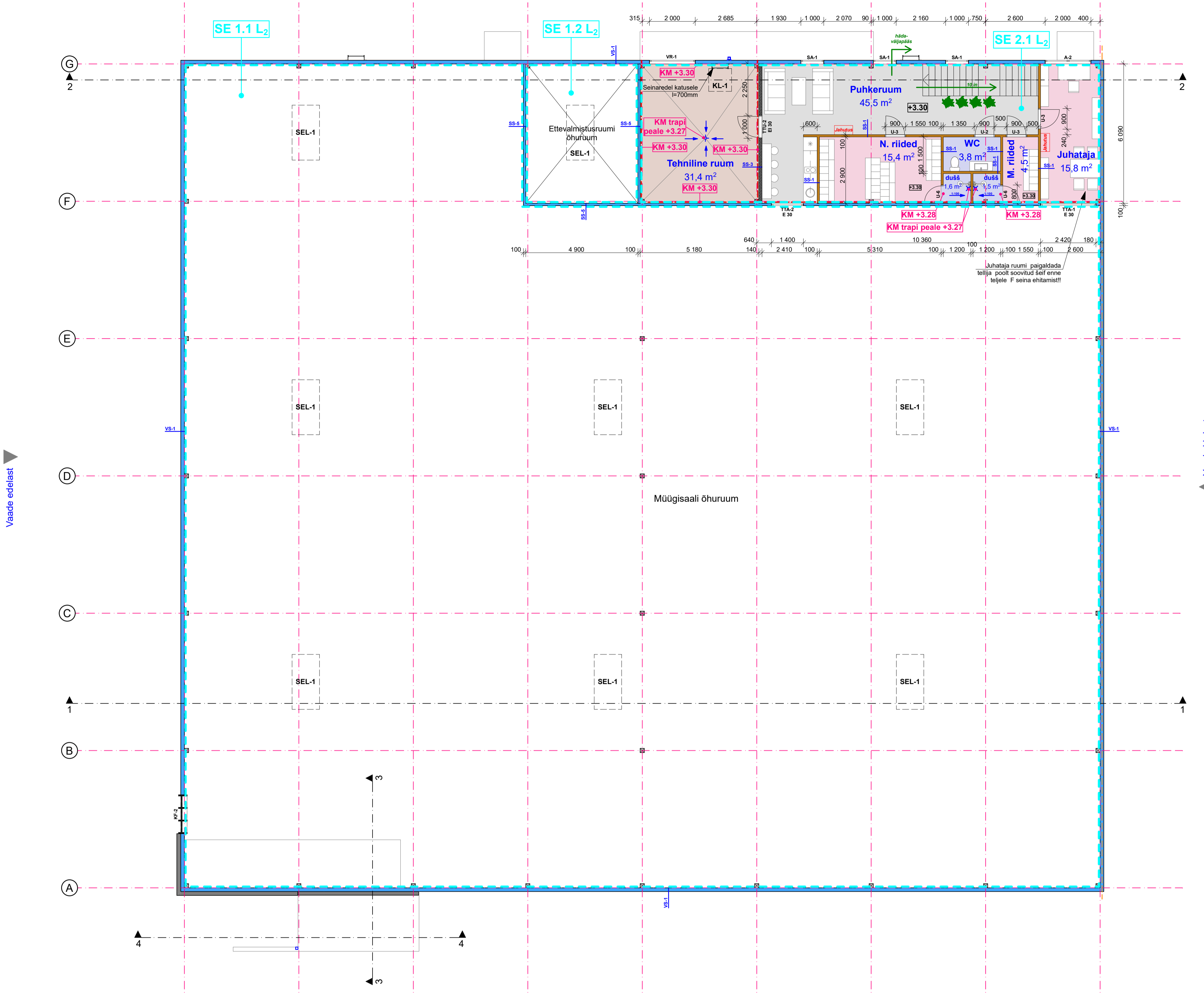


Lõige 1-1



- TINGMÄRGID**
- Piirpindala tuleõnnetusekorralduspiir EI 90
 - Tuleõnnetusekorralduspiir EI 30
 - Evakueerimisvõime/max. evakueerivate inimeste arv
 - Suitsueemaldustsoon
 - Suitsueemalduslook-katuseaken

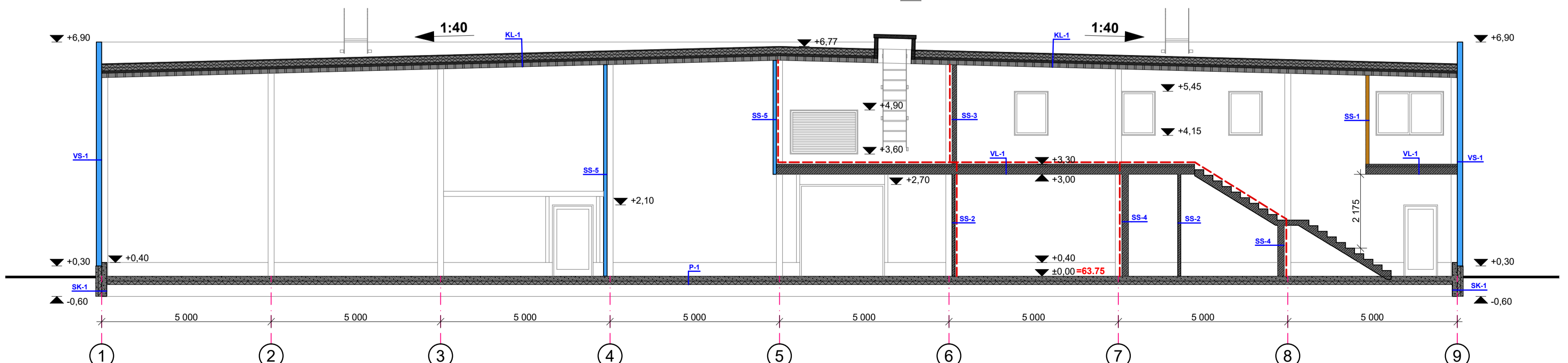
Suitsutsoon SE 1.1 L ₂	Suitsutsoon SE 1.2 L ₂	Suitsutsoon SE 2.1 L ₂
Müügisaal	Ettevalmistusruum	Müügisaal
Koda	Tehnr. ruum	(122.2m ²)
Abiruum	Ei. kilbiruum	Vajalik 0,5%= 0,61m²
WC	Koristus	(SA-1 A _v =0,6m ²)
(1280,7m ²)	WC	3xSA-1= 1,8m²
Vajalik 1%= 12,8m²	(141,9m ²)	
(SEL-1 A _v =2,02m ²)	Vajalik 1%= 1,42m²	
7xSEL-1= 14,14m²	(SEL-1 A _v =2,02m ²)	
	1xSEL-1= 2,02m²	



Vaade edelast

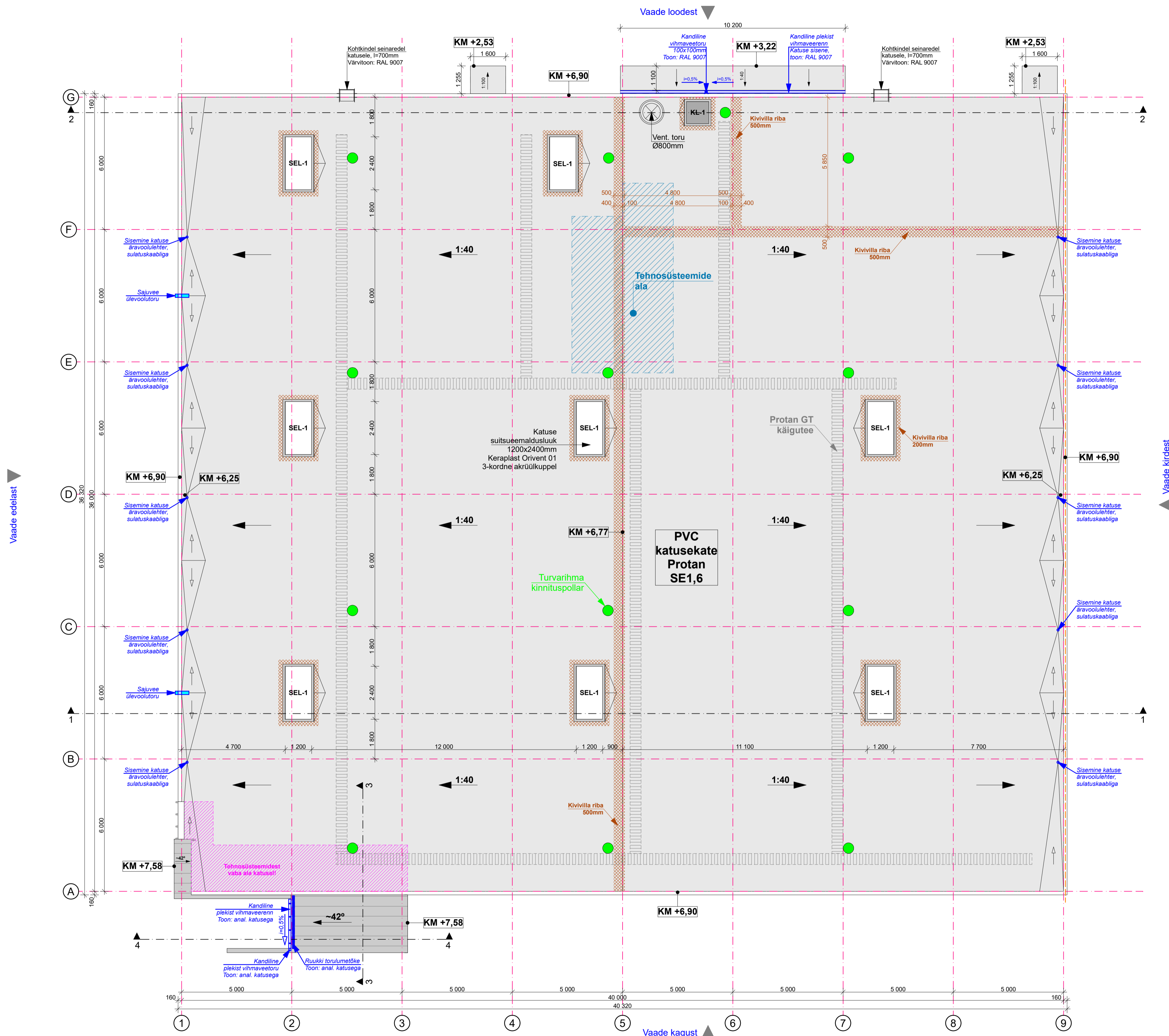
Vaade kirdest

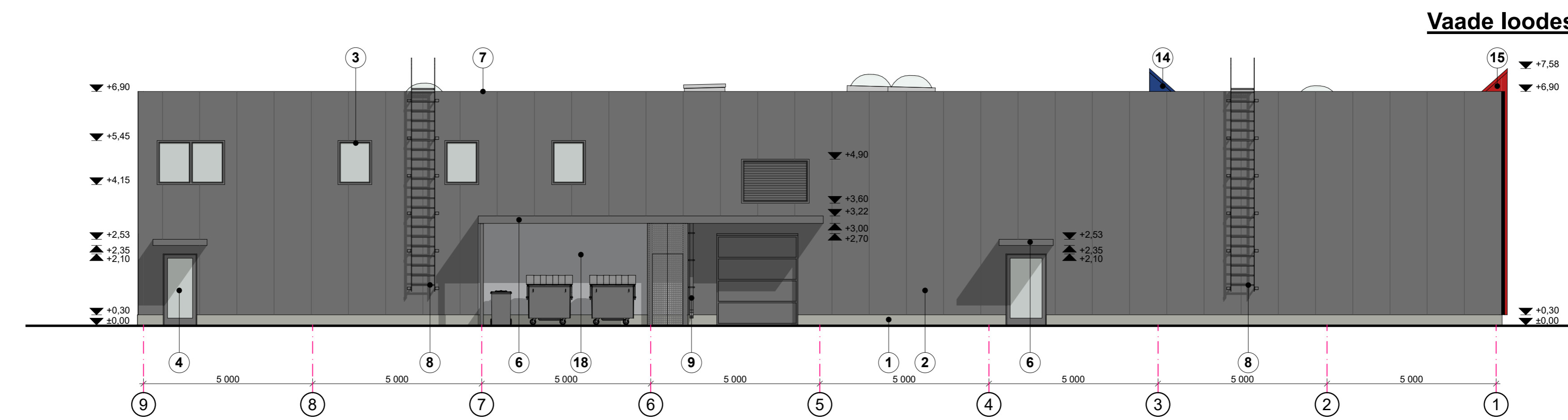
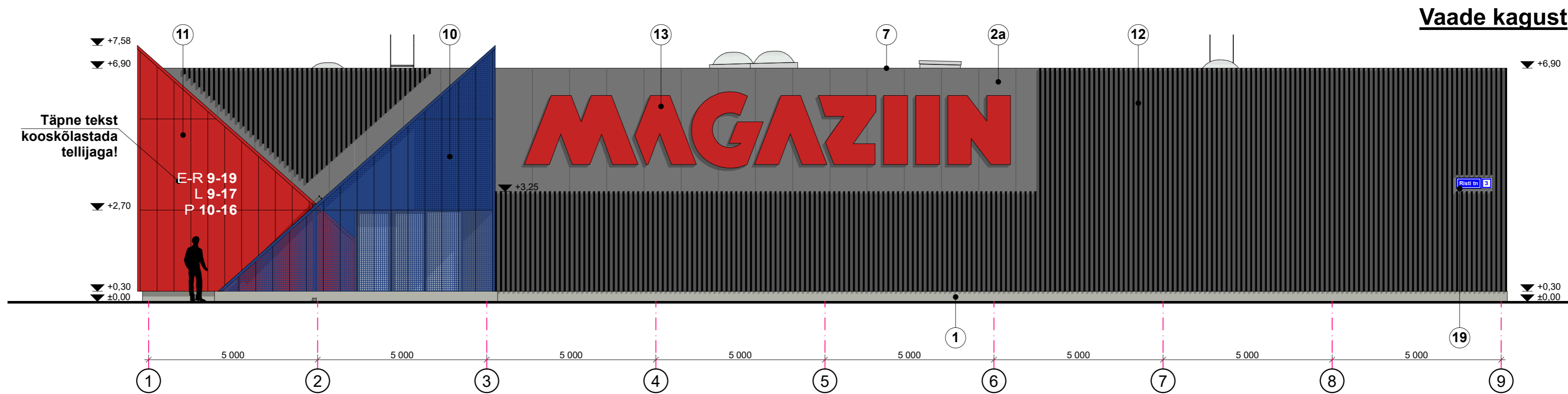
Lõige 2-2



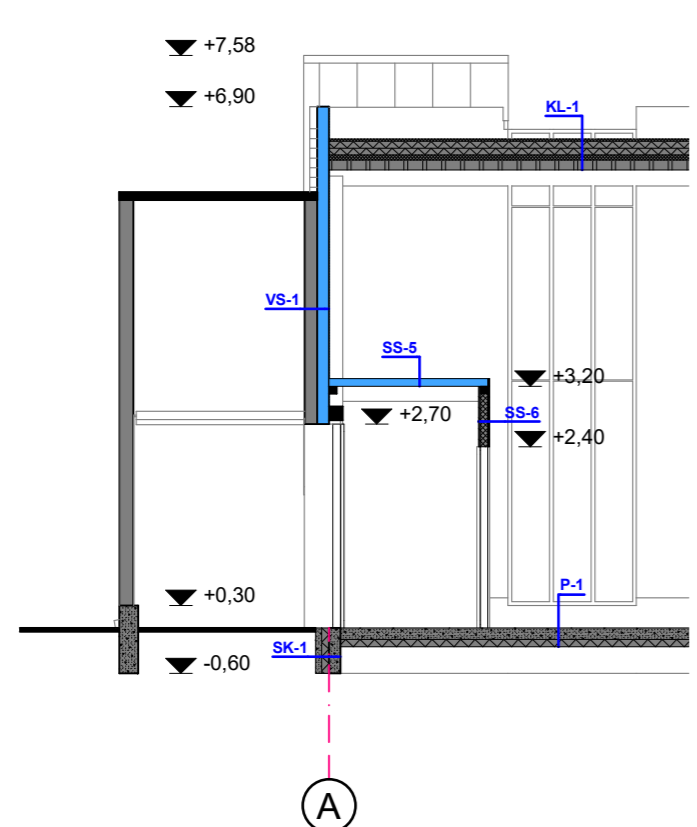
- TINGMÄRGID**
- Piirpindala tuleõnnetusekorralduspiir EI 90
 - Tuleõnnetusekorralduspiir EI 30
 - Evakueerimisvõime/evakueerivate inimeste arv
 - SEL-1 Suitsueemaldustsoon
 - SE 1.1 L₂ Suitsueemaldusruuk-katuseaken

<p>Suitsutsoon SE 1.1 L₂ Müügisaal Koda Abiruum WC (1280,7m²) Vajalik 1%=12,8m² (SEL-1 A_v=2,02m²) 7xSEL-1=14,14m²</p>	<p>Suitsutsoon SE 1.2 L₂ Ettevalmistusruum Tehn. ruum El. kilbiruum Koristus WC (141,9m²) Vajalik 1%=1,42m² (SEL-1 A_v=2,02m²) 1xSEL-1=2,02m²</p>	<p>Suitsutsoon SE 2.1 L₂ (122,2m²) Vajalik 0,5%=0,61m² (SA-1 A_v=0,6m²) 3xSA-1=1,8m²</p>
--	--	--

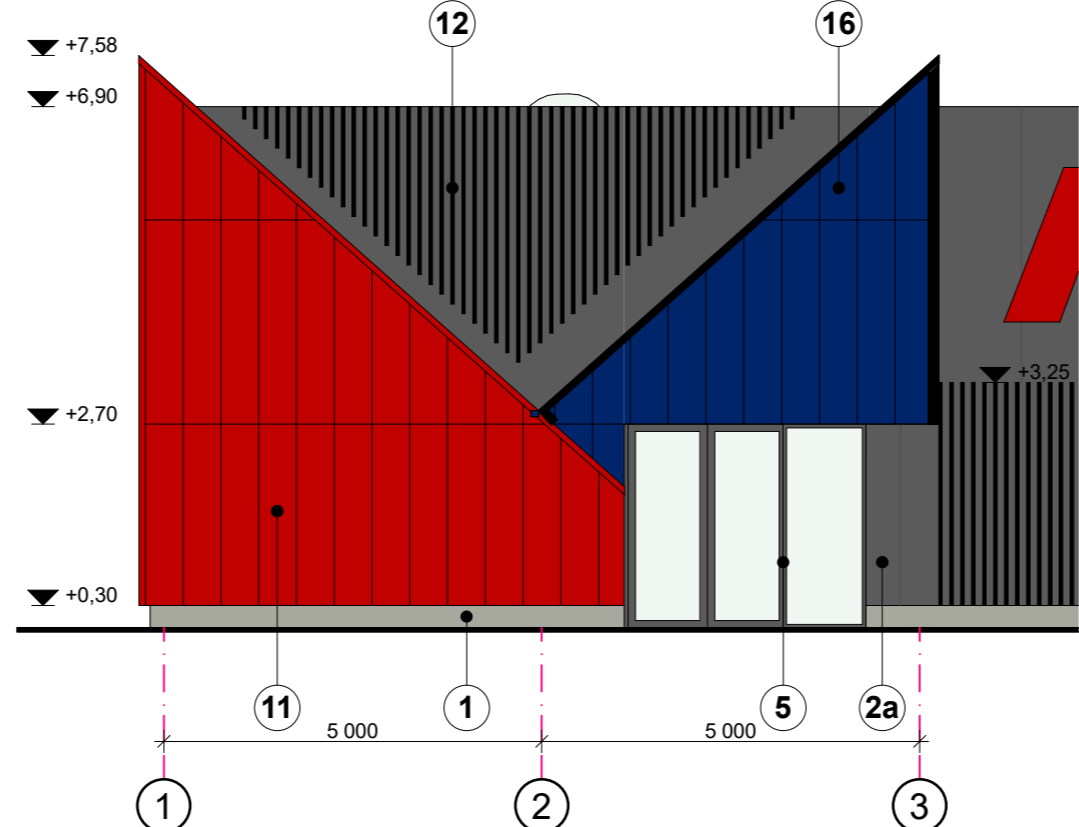




Lõige 3-3

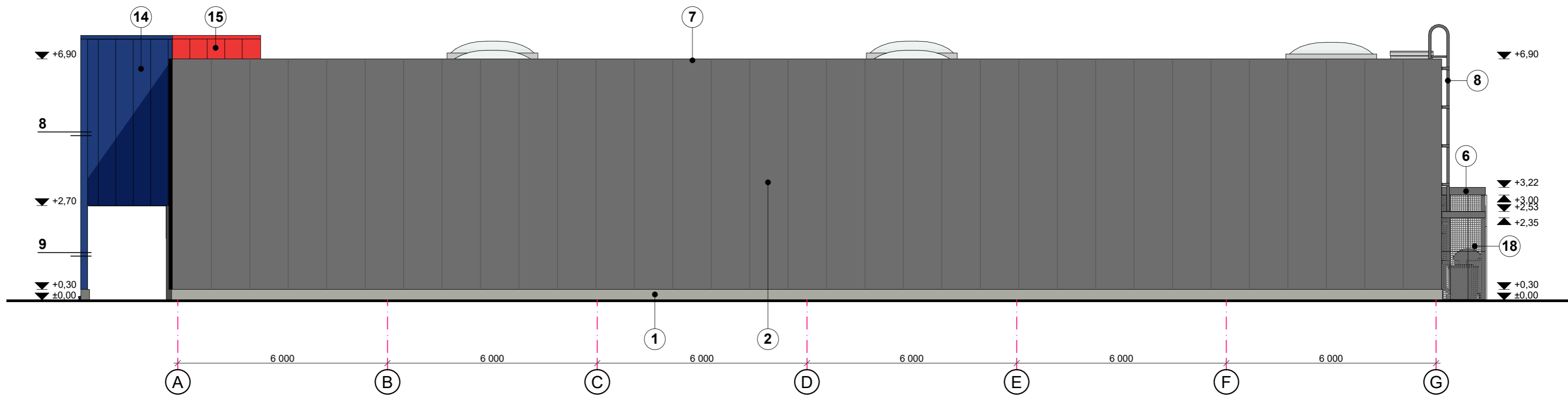


Lõige 4-4

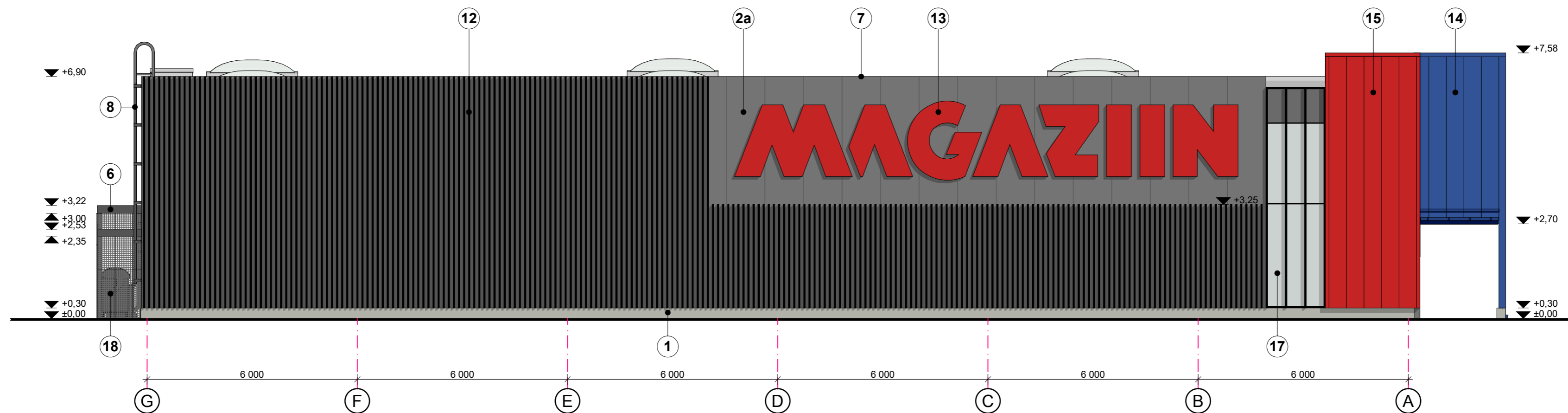


- ① **Sokkel** - raudbetoonist monteeritavad kolmekihilised sokkpaneelid
- ② **Välissein** - Ruukki Sandwich paneel, HIARC-kate + värvitoon: RAL9007, väljas mikroprofiileering
- 2a **Välissein kagus ja edelas** - Ruukki Sandwich paneel, HIARC-kate + värvitoon: RAL9007, väljas sile
- ③ **Aknad** - plastkonstruktsioonis kirkaste klaasidega. Raamide värvitoon väljas: RAL 9007
- ④ **Uksed** - metallkonstruktsioonis kirkaste klaasidega. Raamide värvitoon väljas: RAL 9007
- ⑤ **Klaasfassaad** - kaupluse peasissepääs alumiiniumkonstruktsioonis, kirkaste klaasidega, värvitoon: RAL 9007
- ⑥ **Varikatus** - metallkonstruktsioonis, värvitoon: RAL 9007
- ⑦ **Servaplekid, katteplekid, aknaplekid** - värvitoon: RR41 või RAL 9007
- ⑧ **Seinareedel** - värvitoon: RAL 9007
- ⑨ **Vihmaveetorud** - kandilised, sileda pinnaga, värvitoon: RR41 või RAL 9007
- ⑩ **Logo sinine** - Ruukki Lamella Vertical 70, l=500mm, värvitud mõlemalt poolt pulbervärviga, toon: CMYK 100/90/0/5 perforeeritud d=30mm, s=40mm. Valmistada proovitükk!
- ⑪ **Logo punane** - Ruukki Lamella Vertical 70, l=500mm, värvitud pulbervärviga, toon: CMYK 0/100/100/0
- ⑫ **Fassaadiribi** - plekist painutatud karp 50x100mm, vahe 100mm, värvitoon: RR33 must
- ⑬ **Logo tähed** - mahulised, alumiiniumist, seinast eemal, punase taustvalgustusega, värvitoon: CMYK 0/100/100/0
- ⑭ **Logo sinine külq** - Ruukki Classic, värvitud mõlemalt poolt pulbervärviga, toon: CMYK 100/90/0/5
- ⑮ **Logo punane külq** - Ruukki Classic, värvitud pulbervärviga, toon: CMYK 0/100/100/0
- ⑯ **Logo sinine sisemine** - Ruukki Lamella Vertical 70, l=500mm, värvitud pulbervärviga, toon: CMYK 100/90/0/5
- ⑰ **Klaasfassaad** - alumiiniumkonstruktsioonis, profiilide värvitoon: RAL 9004, must, klaasid kirkad
- ⑱ **Jäätmekonteinerid** - Karkass nelikanttorudest, värvitoon: RAL 9007, külqseina paneelid - Ruukki Lamella Vertical 70, l=500mm värvitud mõlemalt poolt pulbervärviga, toon: RAL 9007, perforeeritud d=30mm s=40mm. Valmistada proovitükk!
Konteinerite tagune sein kaetakse tsementlaastplaadiga Stonerex Basic, 10mm
- ⑲ **Aadressitähis** - kujundus vastavalt Rapla valla aadressitähiste eeskirjale

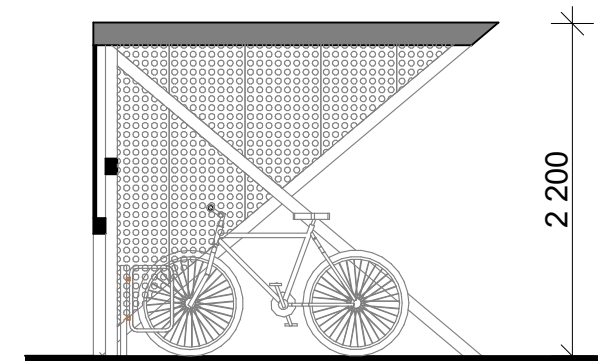
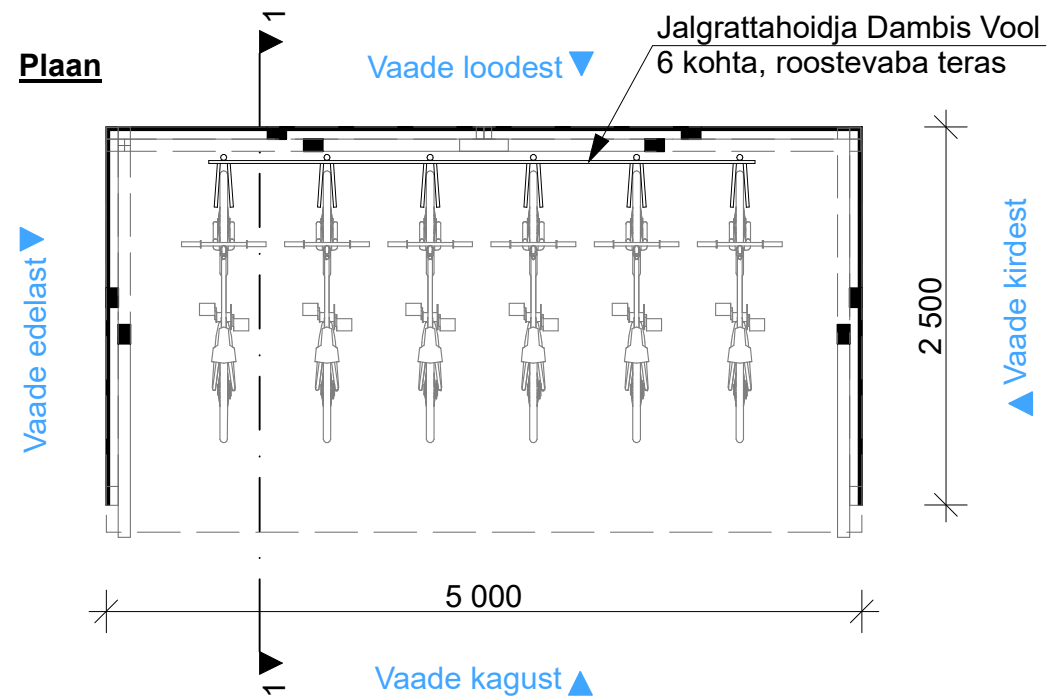
Vaade kirdest



Vaade edelast

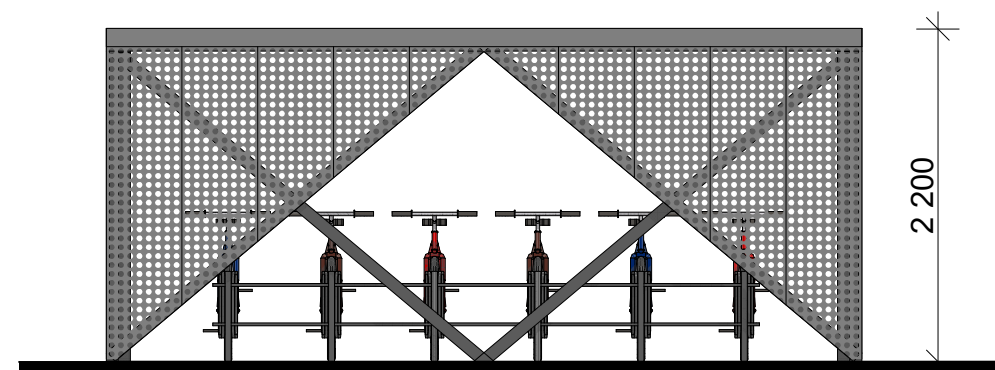


- ① **Sokkel** - raudbetoonist monteeritavad kolmekihilised soklipaneelid
- ② **Välissein** - Ruukki Sandwich paneel, HIARC-kate + värvitoon: RAL9007, väljas mikroprofileering
- ③ **Välissein kaugus ja edelas** - Ruukki Sandwich paneel, HIARC-kate + värvitoon: RAL9007, väljas sile
- ④ **Aknad** - plastkonstruktsioonis kirkaste klaasidega. Raamide värvitoon väljas: RAL 9007
- ⑤ **Uksed** - metallkonstruktsioonis kirkaste klaasidega. Raamide värvitoon väljas: RAL 9007
- ⑥ **Klaasfassaad** - kaupluse peasissepääs alumiiniumkonstruktsioonis, kirkaste klaasidega, värvitoon: RAL 9007
- ⑦ **Varikatus** - metallkonstruktsioonis, värvitoon: RAL 9007
- ⑧ **Servaplekid, katteplekid, aknaplekid** - värvitoon: RR41 või RAL 9007
- ⑨ **Seinaredel** - värvitoon: RAL 9007
- ⑩ **Vihmaveetorud** - kandilised, sileda pinnaga, värvitoon: RR41 või RAL 9007
- ⑪ **Logo sinine** - Ruukki Lamella Vertical 70, l=500mm, värvitud mõlemalt poolt pulbervärviga, toon: CMYK 100/90/0/5 perforeeritud d=30mm, s=40mm. Valmistada proovitükki!
- ⑫ **Logo punane** - Ruukki Lamella Vertical 70, l=500mm, värvitud pulbervärviga, toon: CMYK 0/100/100/0
- ⑬ **Fassaadiribi** - plekist painutatud karp 50x100mm, vahe 100mm, värvitoon: RR33 must
- ⑭ **Logo tähed** - mahulised, alumiiniumist, seinast eemal, punase taustvalgustusega, värvitoon: CMYK 0/100/100/0
- ⑮ **Logo sinine külq** - Ruukki Classic, värvitud mõlemalt poolt pulbervärviga, toon: CMYK 100/90/0/5
- ⑯ **Logo punane külq** - Ruukki Classic, värvitud pulbervärviga, toon: CMYK 0/100/100/0
- ⑰ **Logo sinine sisemine** - Ruukki Lamella Vertical 70, l=500mm, värvitud pulbervärviga, toon: CMYK 100/90/0/5
- ⑱ **Klaasfassaad** - alumiiniumkonstruktsioonis, profiilide värvitoon: RAL 9004, must, klaasid kirkad
- ⑲ **Jäätmekonteinerid** - Karkass nelikanttorudest, värvitoon: RAL 9007, külkseina paneelid - Ruukki Lamella Vertical 70, l=500mm värvitud mõlemalt poolt pulbervärviga, toon: RAL 9007, perforeeritud d=30mm s=40mm. Valmistada proovitükki! Konteinerite tagune sein kaetakse tsementlaastplaadiga Stonerex Basic, 10mm
- ⑳ **Adressitähis** - kujundus vastavalt Rapla valla adressitähiste eeskirjale

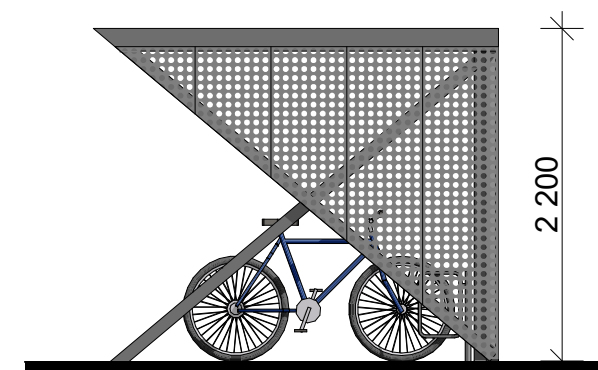


Lõige 1-1

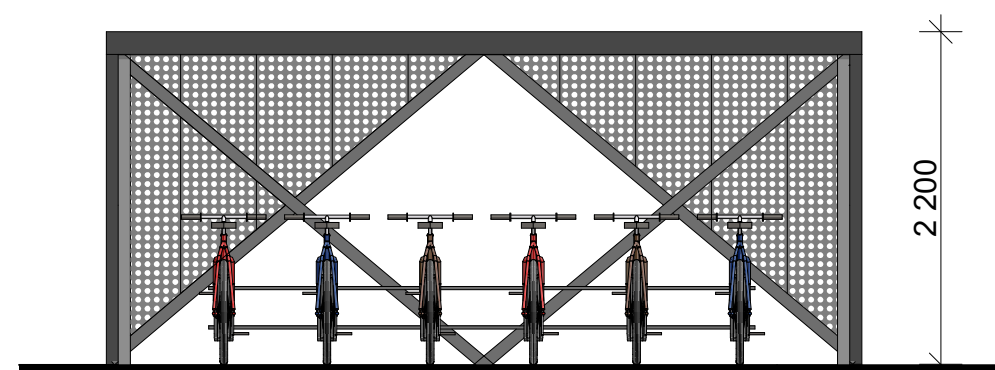
Vaade loodest



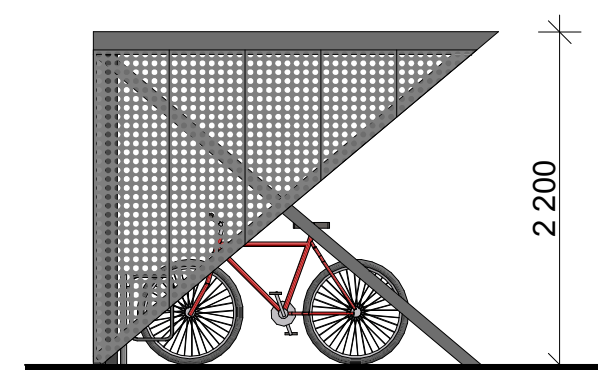
Vaade kirdest



Vaade kagust



Vaade edelast



MÄRKUS:

Karkass - nelikanttorudest, värvitoon: RAL 9007
 Paneelid - Ruukki Lamella Vertical 70, l=500mm
 värvitud mõlemalt poolt pulbervärviga toon: RAL 9007
 perforatsioonid d=30mm s=40mm. Valmistada proovitükk!

Rapla Magaziin
 Risti tn 3, Uusküla, Rapla vald, Rapla maakond
 Arhitekt
 Karmo Tõra

Joonise koostas
 Kaupo Kangro

2023/15
 Töö nr.

KPG Kaubanduse OÜ
 Tellija
 Joonise nimetus
 Rattahoidla

EP AR-6-03
 Stadium Mõõtkaava
 Joonis Kuupäev
 M 1:100 10.10.23



OÜ ROK - Projekt reg.11426802
 WWW.rokprojekt.ee EEP001210