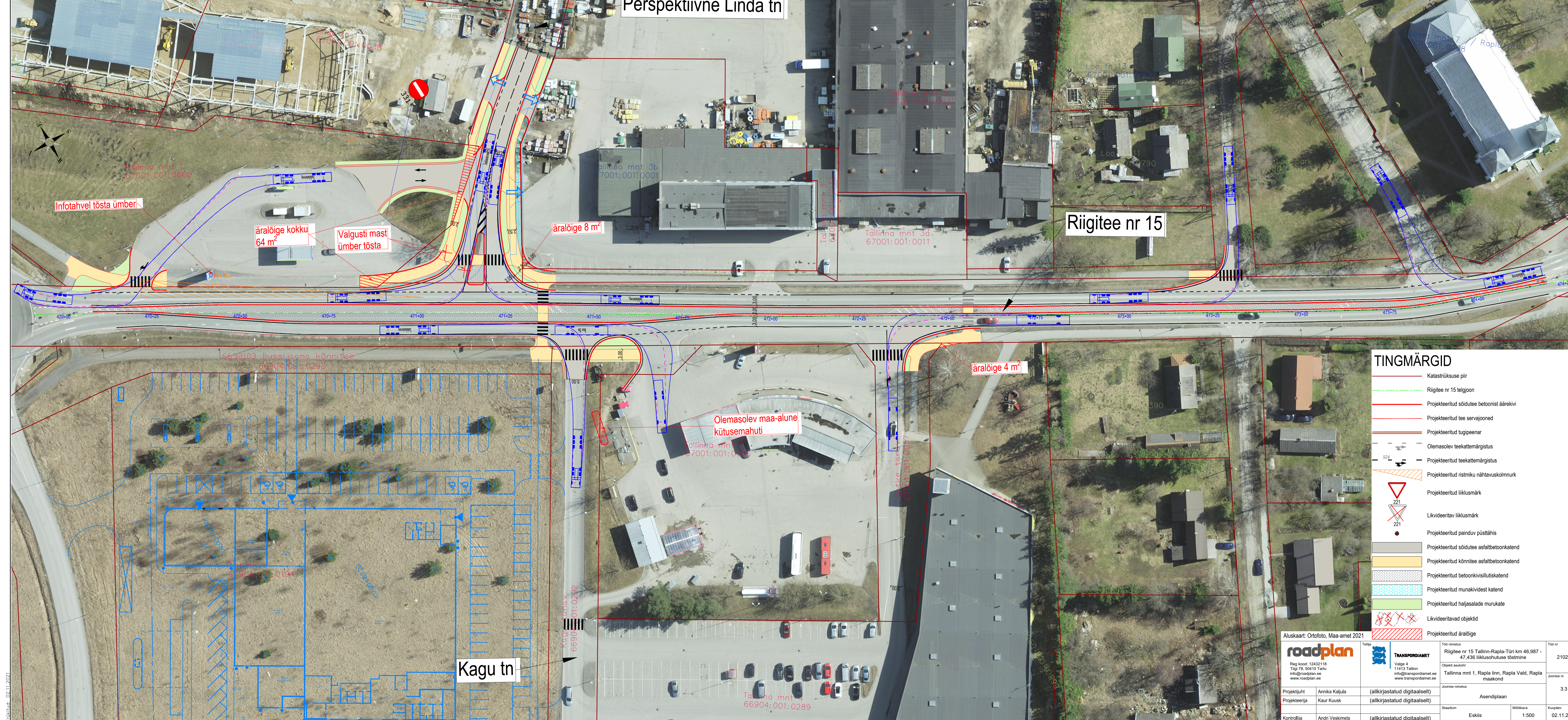


Perspektiivne Linda tn



TINGMÄRGID

- Katastrüksuse piir
- Riigitee nr 15 telgjoon
- Projekteeritud sõidutee betoonist äärekivi
- Projekteeritud tee servajooned
- Projekteeritud tugipenar
- Olemasolev teekatemärgistus
- Projekteeritud teekatemärgistus
- Projekteeritud ristniku nähtavuskolmnurk
- Projekteeritud liiklusmärk
- Likvideeritav liiklusmärk
- Projekteeritud päinduv püsttähis
- Projekteeritud sõidutee asfaltbetoonkatend
- Projekteeritud kõnnitee asfaltbetoonkatend
- Projekteeritud betoonkivisillutiskatend
- Projekteeritud munakividest katend
- Projekteeritud haljassalade murukate
- Likvideeritavad objektid
- Projekteeritud ärälõige

Aluskaart: Ortofoto, Maa-amet 2021		Töö nimetus		Töö nr	
roadplan		Riigitee nr 15 Tallinn-Rapla-Türi km 46,987 - 47,436 liiklusohutuse tõstmine		21023	
Reg kood: 12432118 Täht: 78, 50410 Tartu info@roadplan.ee www.roadplan.ee		Valge 4 11413 Tallinn info@transpordiamet.ee www.transpordiamet.ee		Joonise nr	
Projekti juht	Annika Kaljula (allkirjastatud digitaalselt)	Objekti asukoht	Tallinna mnt 1, Rapla linn, Rapla Vald, Rapla maakond	3.3	
Projekteerija	Kaur Kuusk (allkirjastatud digitaalselt)	Joonise nimetus	Asendiplaan		
Kontrollija	Andri Veskimets (allkirjastatud digitaalselt)	Stadium	Eskiis	Mõõtkava	1:500
			Kauplev	02.11.2021	

Täht: 78, 50410 Tartu