

09.06.2020

**RATSAKOOLI DETAILPLANEERINGU KOOSTAMISE LÄHTESEISUKOHAD****Detailplaneeringuga hõlmatud maaüksus:**

aadress	katastritunnus	pindala (ha)	sihtotstarve
Tühikalda, Väljataguse küla	66904:003:0377	6,02	100% maatulundusmaa

Osaliselt kuulub planeeringualasse 20225 Väljataguse tee (katastritunnus 66904:003:1540). Läbipääsu- või tehnovõrkudega seotud servituutide vajadusega alade ilmnmisel väljapool detailplaneeringu algatamisel määratud planeeringuala piiri või muu põhjendatud vajaduse korral võib planeeringuala laiendada koostöös puudutatud maaomanike ja Rapla Vallavalitsusega. Servituutide tingimused ja tehnovõrkude ning läbipääsude paiknemine lepitakse planeeringu koostamise käigus kokku puudutatud maaomanikega.

**Detailplaneeringu eesmärk ja ülesanded**

Detailplaneeringu eesmärk on sätestada tingimused ratsatalu rajamiseks koos ratsakooli ning omanike eluasemega.

Detailplaneeringuga lahendatakse ülesanded vastavalt PlanS § 126.

**Planeeringulahenduse põhimõtted:**

Taluansambel kavandada piirkonda sobituv. Koostöös võrguvaldajatega selgitada välja võimalused tehnovõrkudega liitumiseks.

**Orienteeruv optimistlik ajakava**

aeg	tegevus
	halduslepingu sõlmimine
	algatamiseelne arvamuskorje
14.06.2021	algatamine vallavalitsuse korraldusega
16.06.2021	algatamise teate avaldamine „Raplamaa Sõnumites“
juuni...juuli 2021	planeeringulahenduse koostamine, koostöö puudutatud ametite ja isikutega
august 2021	planeeringulahenduse kooskõlastamine
	(planeeringu koostamiseks kuluva aja lisandumisel, kooskõlastuste sujumisega seotud asjaoludel või korduvkooskõlastamise vajaduse korral võib etapi läbiviimiseks vajalik aeg pikeneda)
24.08.2021	planeeringu esitamine vastuvõtmiseks (planeeringu kaust on valmis)
30.08.2021	vastuvõtmine vallavalitsuse korraldusega
01.09.2021	teade „Raplamaa Sõnumites“
16.09.2021 ... 01.10.2021	avalik väljapanek
	(kui tekib avaliku väljapaneku tulemuste arutelu vajadus, lisandub ca poolteist kuud ja üks leheteavitus)
	elluviimise halduslepingu sõlmimine
05.10.2021	planeeringu esitamine kehtestamiseks (komplekteeritud materjalid)

aeg	tegevus
11.10.2021	kehtestamine vallavalitsuse korraldusega
13.10.2021	teade „Raplamaa Sõnumites“
+ 30 päeva	vaidlustusaeg

**Detailplaneeringu koostamise kaasatavad:**

Päästeamet, Rahandusministeerium, Transpordiamet; võrguvaldajad;  
naaberkinnisasjade omanikud

**Korralduslikud küsimused****Detailplaneeringu vormistamine ja esitamine:**

Detailplaneeringu koostamisel juhinduda [Rahandusministeeriumi soovitatud metoodikatest](#).

Detailplaneeringu vormistamisel lähtuda riigihalduse ministri 17.10.2019 määrusest nr 50 „[Planeeringu vormistamisele ja ülesehitusele esitatavad nõuded](#)“ ja kasutada juhendit „[Ruumilise planeerimise leppemärgid 2013](#)“:

Detailplaneering esitada ühes eksemplaris paber kandjal ning elektrooniliselt struktureeritud failikogumina.

Palume arvestada asjaoluga, et vastavalt seadusandluse arengule ja vormistusnõuete täienemisele võivad järgimist vajavad vormistamis- ja esitamisenõuded muutuda.

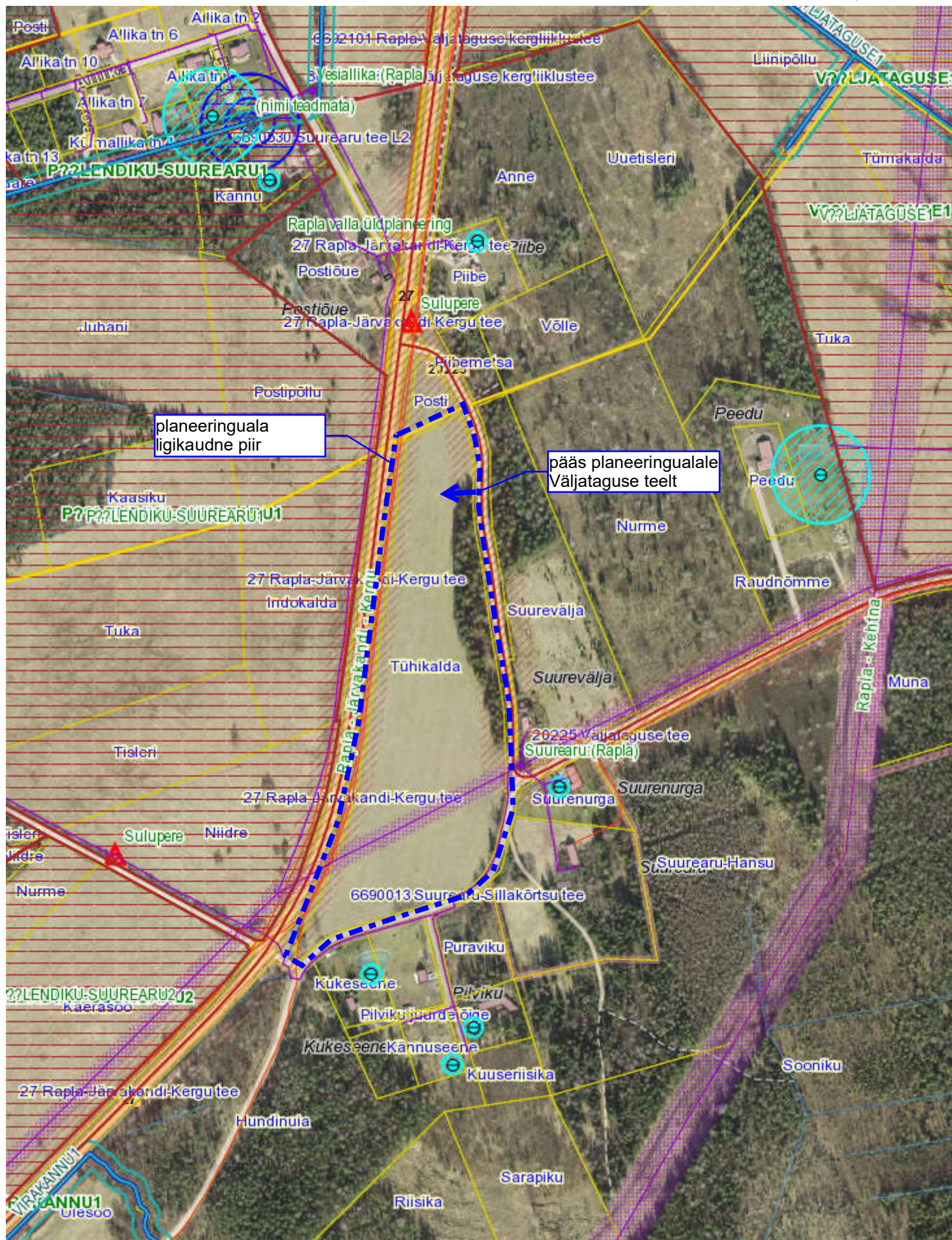
Lähteseisukohtade koostaja:

Cerly-Marko Järvela  
Rapla vallaarhitekt  
+372 506 1360

# Planeeringuala skeem

Mõõtkava: 1:5000

X = 6538873, Y = 545594



X = 6537607, Y = 544626