

KODILA JÕGI



SIKELDI - ALU 3
MAAPARANDUSSÜSTEEM

20141
RAPLA - VARBOLA TEE

GEODEETILISE ALUSVÕRGU
PUNKT NR.100

RAPLA - OHUKOTSU
ELEKTRILIIN

VÄLJAVÕTE
MAA-AMETI KITSENDUSTE KAARDIST

ELEKTRILEVI OÜ RAPLA-JÄRVA REGIOON

TEHNILISED TINGIMUSED DETAILPLANEERINGUKS Nr. 204650

Väljastatud: 19.10.2012

Kehtivad kuni: 19.10.2014

1. Tehniliste tingimuste taotleja:

Taotleja aadress:

Taotleja telefon:

Taotleja E-Mail:

Taotluse esitamise kuupäev ja nr.:

2. Liidetava elektripaigaldise
iseloomustus:

3. Tehniliste tingimustega kehtestatakse liitujale liitumisjuhtmestiku projekteerimiseks
järgmised nõuded:

Võrguühenduse lubatud maksimaalne läbilaskevõime: 3x63A

Elektriline aadress:

Toitealajaam:

Rapla

Toitefiider:

Alevi

Jaotusalajaam:

Rebastemäe

Sektsioon:

Jaotusfiider:

Planeeritav

- Ehitiste ning kõrghaljastuse planeerimisel arvestada kehtestatud maakaabelliini kaitsevööndiga (äärmisest kaablist 1 m) ja õhuliinide kaitsevööndiga (alla 1 kV pingega liinidel 2 m teljest, kuni 20 kV pingega liinide korral 10 m teljest, 35-110 kV pingega õhuliinide korral 25 m liini teljest, alajaamadel 2 m seinast).

- Elektrivarustus lahendada Rebastemäe 10/04, kV alajaama pealt 0,4 kV maakaabliga. Kaabelliinile määrata servituudi alad piki kvartali siseteid ja kinnistuid või kinnistutevahelisi insenervõrkude koridore. Kinnistute piirile näha ette jaotus-liitumiskilbid, võimalusel kahele krundile üks mitmekohaline liitumiskilp. Liitumiskilbi asukoht tuleb valida nii, et liitumiskilbis paikneva arvesti näidu fikseerimine ja kilbi teenindamine on võimalik igal ajal ja ohutult (liitumispunkti mõõtekilbi ees peab olema teenindusruumi vähemalt 1m). Liitumiskilbi asukoht ei tohi segada jalakäijate ega transpordi liiklust. Reeglina peaks liitumiskilp olema teenindatav üldkasutatavalt territooriumilt.

- Planeeringu koostamise käigus saab informatsiooni olemasoleva elektrivõrgu ja seadmete kohta tehnilise informatsiooni sektorist, tel 53067985.

- Juhul, kui tuleb ümber paigutada Elektrilevi OÜ elektrivõrk, lähendatakse ümberpaigutamise küsimused eraldi elektriprojektiga. Elektripaigaldise ümberpaigutamiseks tuleb sõlmida projekteerimise ja/või ehitustööde teostamiseks lisateenuse leping. Elektrivõrgu ümberpaigutamise seotud kulud kannab Taotleja.

- Planeering kooskõlastada Elektrilevi OÜ-ga. Planeering eelnevalt läbi vaadata piirkonna projektijuhiga Mihkel Maltsar, tel 53440481, Paju 3, Rapla. Tehnovõrkude graafiline osa saata digitaalkujul *.dwg formaadis (varasem ver. kui 2004) aadressil:

Mihkel.Maltsar@elektrilevi.ee. Vajadusel korrigeeritakse enne kooskõlastamist lahendust. Pärast planeeringu läbivaatamist ja projektijuhti heakskiitu toimub lõplik

kooskõlastus aadressil Kadaka tee 63 tuba 131. E K R kell 9-12. tel/faks 53269451.
Kooskõlastamise päevaks esitada tehnovõrkude graafiline osa ka digitaalkujul *.dwg
formaadis (varasem ver. kui 2004) ning saata aadressil:
jvtallinn.kooskolastus@elektrilevi.ee.

- Planeeringu alusel koostatud tööprojektid kooskõlastada täiendavalt (juurdeehitused, haljastus, parklad, uued tehnotrassid jms)
- Peale planeeringu kehtestamist, liitumislepingu sõlmimist ja liitumistasu tasumist projekteerib ja ehitab Elektrilevi OÜ liitumispunktid. Kehtestatud detailplaneeringu olemasolul elektrienergia saamiseks tuleb esitada liitumistaotlus, sõlmida liitumisleping ja tasuda liitumistasu. Liitumispunktist edasi projekteerib ja ehitab Klient ise enda vajadustele vastava võrgu.

4. *Liitumispunkt Elektrilevi OÜ-ga asub:* **Kinnistu vahetus läheduses või kinnistul eraldi alusel asuvas liitumiskilbis ostja toitekaabli kingadel**

Kinnitaja:

Mihkel Maltsar

Arendus-ehitusosakonna Põhja piirkonna projektijuht

Koostas: Mihkel Maltsar

Telefon: 53269853, 53 44
0481

VALTU PROJEKT OÜ
Kaarepere
79520 Raplamaa

Teie 02. 10. 2012 avaldus

Meie 05. 10. 12 nr 1-8/820

Ühisveevarustuse ja –kanalisatsiooniga liitumistingimused detailplaneeringu koostamiseks Rapla vald, Sikeldi küla, Kraavivahe kinnistul.

I.VESIVARUSTUS

- 1.1. Detailplaneeringuala ühisveevarustuse tagamiseks projekteerida veetorustik Varbola – Rapla maantee ääres asuvast olemasolevast veetorustikust (PE d160).
- 1.2. Veetorustik projekteerida vastavalt kehtivatele ehitus- ja projekteerimismäärustele.

II.KANALISATSIOON

- 2.1. Detailplaneeringuala ühiskanalisatsioon projekteerida Varbola – Rapla maantee ääres asuvasse olemasolevasse survekanalisatsioonitorustikku (PE d160).
- 2.2. Pumplasse projekteerida vähemalt kaks pumpa, millest kumbki peab olema võimeline arendama pumpa määratud tootlikkust ja tõstekõrgust.(torustiku pikkus ca 2,5 km ja antud survetorustikku pumpavad kaks olemasolevat pumpplat).
- 2.3. Ühiskanalisatsiooni reoveepumpla planeerimisel arvestada maa-alaga, mis ei jääks erakinnistutesse, reoveepumpla kuja ja teenindamise tarvis (juhul kui vee- ja kanalisatsioonirajatised antakse üle vee-ettevõttele).
- 2.4. Sade- ja pinnavee juhtimine ühiskanalisatsiooni on keelatud.
- 2.5. Kanalisatsioonitorustik projekteerida vastavalt kehtivatele ehitus- ja projekteerimismäärustele.

III.ÜLDIST

- 3.1. Detailplaneeringuala kinnistuteks jagamisel lähtuda kinnistute vee- ja kanalisatsiooniliitumispunktide väljaehitamisel "Ühisveevärgi ja –kanalisatsiooni seadusest" ja kohalikust regulatsioonist
- 3.2. Vee- ja kanalisatsioonitorustike läbimõõtude ja ülepumpla võimsuste projekteerimisel arvestada ka kinnistutega, mis jäävad detailplaneeringualast välja, aga oleks hilisemalt otstarbekas planeeritavate torustike ja rajatiste kaudu lahendada.
- 3.3. Olemasolevad lahendused ja tarbimismahud ei võimalda antud piirkonnas ühisveevarustuse kaudu tagada tulekustutusvett.
- 3.4. Enne ehitusprojekti koostamist taotleda lõplikud liitumistingimused ja projekt kooskõlastada vee-ettevõttega täiendavalt enne ehitustööde algust.

Tarmo Ärmpalu
Juhataja

Mart Kesküll 52 77 318

Elion Ettevõtted Aktsiaselts
Endla 16, 15033 Tallinn
Registrikood 10283074

TELEKOMMUNIKATSIOONIALASED TEHNILISED TINGIMUSED NR 20244977

TELLIJA

Kliendinumber 235297
Isikukood/Registrikood 10167095
Nimi VALTU PROJEKT OÜ
Kontaktisik TÖNIS KURISOO Telefon 4894038 5086948
e-post tonis.kurisoo@mail.ee
Aadress KAEREPERE ALEVIK, KEHTNA VALD 79520, RAPLAMA

Ehitise asukoht Rapla vald, Raplamaa
Ehitise nimetus ja asukoha kirjeldus Kraavivahe mü Sikeldi külas Rapla vallas detailplaneering
Ehitise sihtotstarve Tehnilised tingimused 4-le ärimaa kinnistule Elioni ühenduse planeerimiseks
Objekti haardeulatus üle 50m

Elion Ettevõtted AS sideeenuste tarbimise võimaldamiseks on vaja projekteerida ja rajada ühendus Elioni sidevõrgu lõpp-punktist objekti/hoone sisevõrgu ühendus(jaotus)kohani, sealhulgas:

Tehnilise lahenduse kirjeldus Detailplaneeringu koostamisel on vajalik reserveerida maa-ala planeeringualale planeeritavatele hoonetele sidekanalisatsioonitrassi ehituseks nähes ette sidekanalitoruga sisestuse igasse planeeritavasse hoonesse. Planeeritav sidetrass siduda Rapla-Varbola mnt ääres, Kraavivahe maaüksuse juures asuva ELASA valguskaablitrassi kaevuga 036K16. Planeeritava sidetrassi sidumine kaevuga 036K16 kooskõlastada Eesti Lairiba Arenduse Sihtasutusega (ELASA).

Nõuded geodeetilisele alusplaanile ja projektile

Tööde teostamine Elion Ettevõtted Aktsiaseltsi sidevõrgu liinirajatiste kaitsevööndis võib toimuda kooskõlastatult Elioni kaablijärevalve allüksusega

Info telefoninumbri 489 4200

Väljastatud side alaste tehniliste tingimustega ei võta Elion Ettevõtted Aktsiaselts endale kohustust omandada hoonestaja poolt ehitatavad liinirajatised ostu teel.

Täiendavad tehnilised nõudmised

Detailplaneering kooskõlastada Elioni e – teeninduses. Tööprojekti koostamisel võtta tehnilised tingimused planeeritava sidekanalisatsiooni projekteerimiseks.

Käesolevad telekommunikatsioonialased tehnilised tingimused koostati 26.10.2012 ning on kehtivad kuni 25.10.2013

Koostaja:
ELION ETTEVÕTTED AKTSIASELTS
Jaak Reiska

Väljastaja:
ELION ETTEVÕTTED AKTSIASELTS
Margus Kantsik
esindab volituse alusel

Tabel 11.1 - Tehnovõrkude paigutamise vähim sügavus

Tehnovõrgu liik	Tehnovõrgu paigutamise sügavus tema pealispinnast mõõtes
Veetorud läbimõõduga, mm: kuni 300 300 - 600 üle 600	0,2 m külmumispiirist madalamale 0,25 läbimõõdu võrra külmumispiirist kõrgemale 0,5 läbimõõdu võrra külmumispiirist kõrgemale
Kanalisatsioonitoru läbimõõduga, mm: kuni 500 üle 500	0,3 m võrra külmumispiirist kõrgemale sama, 0,5 m võrra, kuid mitte vähem kui 1,0 m püsikatendi ja 0,7 m haljasriba all
Gaasitoru	0,8 m
Kaugküttetoru kanalis	0,5 m
Sama, kanalita	0,6 m
Sõiduteevälised sidekaablid	0,4 m
Sama, sõidutee all	0,8 m
Pikisuunalised elektrikaablid	
pingega kuni 20 kV	0,7 m
35 kV	1,0 m
110 kV	1,5 m
Sõiduteega lõikuvad elektrikaablid	
pingega kuni 35 kV	1,0 m

Märkused

- Külmumispiir määratakse lähtudes piirkonnast, pinnase liigist ja niiskusest.
- Soojustamise kasutamisel võib kokkuleppel tehnovõrgu valdajaga kanalisatsiooni ja veetoru paigutamissügavust vähendada, kuid paigutamissügavus ei tohi olla vähem kui 1,0 m.
- Plasttoru pealispind ei tohi jääda teepinnale lähemale kui 1 meeter.

Tabel 11.2 – Tehnovõrkude vähimad kujad hoonetest, rajatistest ja puudest

Tehnovõrgu liik	Kaugus (puhas vahe) horisontaalsuunas (m) tehnovõrgust kuni									
	hoone ja rajatise vundamendini	massiivse piirde, estakaadi ja raudtee õhuliini masti vundamendini	äärmise tee teljeni		Sõidutee ääre-kivi esiservani	kületi välis-serva või tee muld-keha jalamiini	elektri õhuliini posti vundamendini, pingega			puutüvi
			1520 mm raudteel	trammi teel			1 kV välis-valgustus, trammi ja trolli kontaktliin	6 kV - 35 kV	üle 35 kV	
Veetoru ja survekanalisatsioon	5	3	4	2,8	1,5	1	1	2	3	2
Isevoolne kanalisatsioon	3	1,5	4	2,8	1,5	1	1	2	3	1,5
Kaasnev drenaaz	0,4	0,4	0,4	-	0,4	-	-	-	-	-
Gaasitoru survega (bar):										
≤ 5	1	1	3,8	2,8	1,5	1	1	2	5	1,5
5 – 16	2	1	7,8	3,8	1,5	1	1	2	5	1,5
Kaugküttetoru :	2	1,5	4	2,8	1,5	1	1	2	3	2
Kaablid kanalita paigutamisel	0,6*	0,5	3,25	2,8	1,5	1	1	5**	10**	2
Kanalid ja kommunikatsioonide tunnelid	2	1,5	4	2,8	1,5	1	1	2	3**	2

* Kaablid pingega 1 kV ja rohkem – 1 meeter.

** Ainult elektrikaablite puhul.

Märkused

1. Maa-alust tehnovõrku on lubatud paigaldada torustiku, estakaadi, tugiposti ja kontaktvõrgu masti vundamendi kohale juhul, kui on välistatud tehnovõrgu vigastamine vundamendi vajumisel, samuti vundamendi vigastamine tehnovõrgu avarii puhul. Kui tehnovõrkude paigaldamisel alandatakse veetaset, tuleb tehnovõrkude kaugus hoonete ja rajatisteni määrata, arvestades aluspinnase tugevuse võimalikku vähenemist.
2. Tehnovõrkude paigutamisel hoonete või rajatiste vundamentidest sügavamale, tuleb vundamendi püsivuse tagamiseks, lähtudes pinnase liigist ja selle toestamise viisist, kujasid vajadusel suurendada.
3. 110 kV - 220 kV elektrikaabli kaugus massiivse piirde, estakaadi, kontaktvõrgu ja sideliini masti vundamendini võetakse 1,5 m.
4. Standardid kehtivad puudele võra läbimõõduga kuni 5 m. Suurema võra korral tuleb kuja suurendada proportsionaalselt läbimõõdu suurenemisega.
5. Piki kinnistu piiri kulgeva tehnovõrgu vähim kuja kinnistu piirini on 1 meeter, sidekaablil 0,5 meetrit.
6. Suurte puujuurte alt läbiminekul paigaldatakse kaabel kaitsetorusse.
7. Survega üle 16 bar gaasitorude korral tuleb kuja määrata konkreetse projektiga, arvestades konstruktiivseid ja tehnoloogilisi nõudeid, kuid mitte vähem, kui 3 m.

Tabel 11.3 - Tehnovõrkude vahelised vähimad kujud rööpkulgemisel

Tehnovõrgu liik	Kaugus (puhas vahe) horizontaalsuunas meetrites tehnovõrgust kuni								
	veetoru ja survekanalisatsioonini	isevoolse kanalisatsioonini	drenaaži ja sadevee kanalisatsioonini	gaasitoru survega (bar)		elektrikaablini	sidekaablini	kaugkütetoruni	kanali, tehnovõrgu tunnelini
				≤ 5	5 - 16				
Veetoru ja survekanalisatsioon	vt märkus nr 1	vt märkus nr 1	vt märkus nr 1	0,5	0,5	1	0,5	1	1,5
Isevoolne kanalisatsioon	vt märkus nr 1	0,5	0,4	1	1,5	1	0,5	1	1
Drenaaž ja sadevee kanalisatsioon	vt märkus nr 1	0,4	0,4	1	1,5	1	0,5	1	1
Gaasitoru survega (bar):									
≤ 5	0,5	1	1	0,3	0,3	1	0,5	1	1
5 - 16	0,5	1,5	1,5	0,3	0,3	1	0,5	1	1,5
Elektrikaabel	1	1	1	1	1	0,2 - 0,5 *	0,25 - 0,5	2 **	2
Sidekaabel	0,5	0,5	0,5	0,5	0,5	0,25 - 0,5	-	0,3	1
Kaugküte	1	1	1	1	1	2 **	0,3	-	2
Kanal, tehnovõrgu tunnel	1,5	1	1	1	1,5	2	1	2	-

* Sama kaablivaldaja kaablitevahelist kuja võib vähendada 0,1 meetrini.

** Elektrikaabel kuni 10 kV - 0,5 meetrit.

Märkused

1. Kuja veetorude vahel võetakse 0,5 meetrit, vee- ja survekanalisatsioonitorude vahel 1,5 m. Plasttorude kasutamisel määratakse vähimad kujud tootja juhendi alusel. Kui veetoru paigutatakse kanalisatsioonitorust sügavamale, suurendatakse kuja paigutamissügavuste vahe võrra.
2. Kui kõrvuti asetsevate tehnovõrkude paigutamissügavuste vahe ületab 1,0 m, tuleb kuja suurendada.
3. 10 kV pingega jõukaablite ja sidekaablite (v.a kaablid, mille ahelad on tihendatud kõrgsagedus-telefonisüsteemidega) vahekaugus võib olla 0,25 m tingimusel, et kaablid on kaitstud vigastuste eest, mis võivad tekkida kaabli lühise puhul (paigaldamine torusse, mittesüttivate vaheseinte kasutamine jms).
4. Madal- ja keskpinge kaablite ja tehnovõrkude vahelised kujud on toodud Eesti (0,4 - 20) kV Võrgustandardi 10421629 - JV ST 5 tabelites 6.4.1 ja 2.4.1.
5. Survega üle 16 bar gaasitorude korral tuleb kuja määrata konkreetse projektiga, arvestades konstruktiivseid ja tehnoloogilisi nõudeid, kuid mitte vähem, kui 3 m.

(8) Vähimad kujud ja kaitsemeetmed kaablite lõikumisel või lähenemisel tuleb võtta tabelist 11.5.

Tabel 11.4 - Tehnovõrkude vahelised vähimad püstkujad nende löikumisel

Tehnovõrgu liik	Kaugus püstsuunas kuni (m)						
	veektoru ja survekanalisatsioonini	isevoolse kanalisatsioonini	gaasitoruni		kaugkütetoruni	elektrikaablini	sidekaablini
			teras	PE			
Vektoru ja survekanalisatsioon	0,15	0,15	0,15	0,15	0,20	0,30	0,30
Isevoolne	0,15	0,15	0,20	0,20	0,20	0,20 ²⁾	0,20 ²⁾
Kanalisatsioon						0,30	0,30
Gasitoru ¹⁾ :						0,20 ²⁾	0,20 ²⁾
Teras	0,15	0,20	0,10	0,10	0,20	0,30 ³⁾	0,30
Polüetüleen (PE)	0,15	0,20	0,10	0,10	0,30	0,30 ³⁾	0,10
Kaugküte	0,20	0,20	0,20	0,30	0,10 ⁴⁾	0,10 ⁵⁾	0,20
				0,10 ⁴⁾		0,20	
Elektrikaabel	0,30	0,30	0,30 ³⁾	0,30 ³⁾	0,20	tab. 11.5	tab. 11.5
	0,20 ²⁾	0,20 ²⁾	0,10 ⁵⁾	0,10 ⁵⁾			
Sidekaabel	0,30	0,30	0,30	0,10	0,20	tab. 11.5	0,05
	0,20 ²⁾	0,20 ²⁾					

Märkused.

- 1) Gaasitorud survega kuni 5 bar, gaasitorud survega üle 5 bari tuleb kuja määrata konkreetse projektiga, arvestades konstruktiivseid ja tehnoloogilisi nõudeid.
- 2) Kaabel tuleb kaitsta katte, kaablikattekiivi või kaitsetoruga.
- 3) Elektriikaablitele nimipingega üle 20 kV on kuja 0,30 m lubatav ainult siis, kui gaasitoru paikneb löikumisel elektriikaablist kõrgemal ja on manteltorus. Gaasitoru paiknemisel elektriikaabli all tuleks ilma manteltoru kasutamata võtta vähimaks vahekauguseks nimipingel 20-110 kV 0,75 m.
- 4) Kuja 0,10 m on lubatav ainult siis, kui gaasitoru paikneb löikumisel soojatorustikust kõrgemal ja gaasitoru on kaitstud manteltoru ja mittesulava isolatsiooniga.
- 5) Kuja 0,10 m on lubatav vastavate kaitseabinõude rakendamisel juhul, kui gaasitoru paikneb löikumisel elektriikaablist kõrgemal ja kaabli nimipinge on väiksem kui 20 kV.
- 6) Vähim kuja tuleb määrata konkreetse projektiga, arvestades konstruktiivseid ja tehnoloogilisi nõudeid.

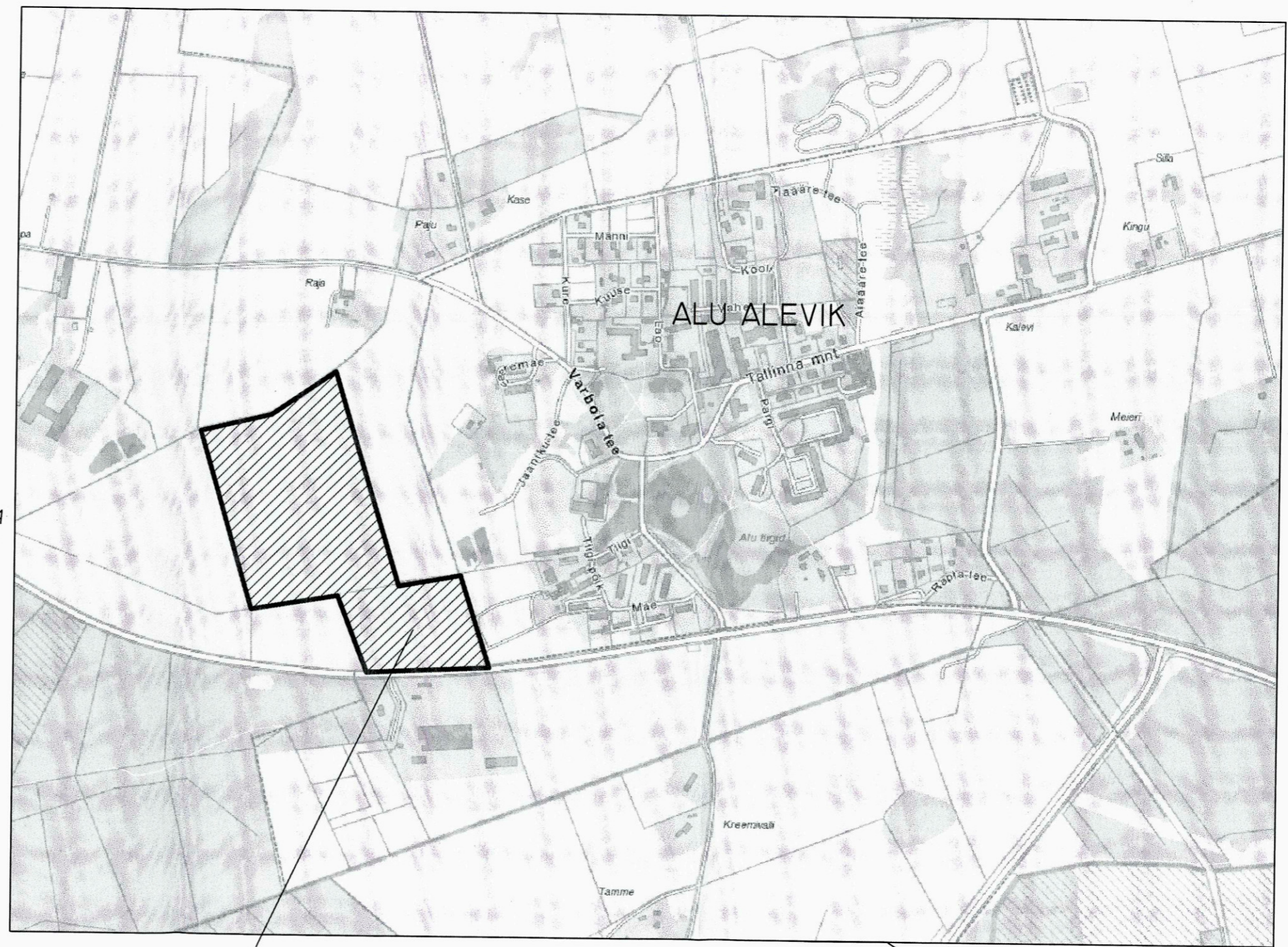
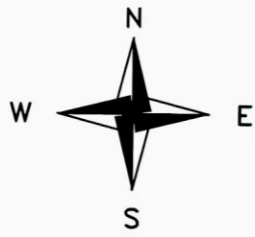
Tabel 11.5 - Vähimad kujad ja kaitsemeetmed kaablite löikumisel või lähenemisel

Elektrikaabli nimipinge	Vertikaalne või horisontaalne vähim kuja side- ja elektrikaablite löikumisel või lähenemisel, (m)	
	mõlemad kaablid on kaitsemata	mõlemad kaablid on kaitstud*
alla 1000 V	0,20	0,0
1 kV – 110 kV	0,30	0,10
üle 110 kV	0,30	0,30


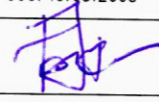
Märkus. Sidekaabli löikumisel elektriikaablitega 1 kV või enam peavad mõlemad kaablid olema kaitstud löikumiskohast mõlemale poole 2 meetri ulatuses.

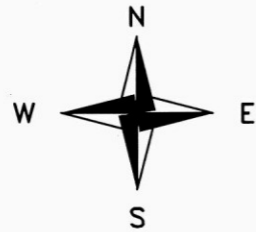
* Kaabel on kaitstud katte, kaablikattekiivi või kaitsetoruga.

V JOONISED



KRAAVIVAHE
66904:001:0288
SIKELDI KÜLA
RAPLA VALD
RAPLA MAAKOND

PROJEKTEERIJA  OÜ VALTU PROJEKT		KAEREPERE 79520 RAPLA MK. TEL/FAX. 489 4038, 50 86 948 E-MAIL: TONIS.KURISOO@MAIL.EE ÄRIREGISTRI NR. 10167095 MAJANDUSTEGEVUSE REGISTREERINGU NR. EP 10167095-0001 10.03.2003		OBJEKTI NIMETUS JA AADRESS KRAAVIVAHE KINNISTU OSA DETAILPLANEERING SIKELDI KÜLAS RAPLA VALLAS RAPLAMAAL		TELLIJAJA HELIC HOLDING OÜ	
JUHATAJA VASTUTAV SPETSIALIST T.KURISOO				JOONISE NIMI ASUKOHA SKEEM		LEPINGU NR. TÖÖ NR. 12-10	
PROJEKTEERIJA Ü.KRAIS				JOONISE NR. DP-I		PR. STAAD. DP	
PROJEKTEERIJA S.KURISOO				MÕÖT M-1:10000		KUUPÄEV 19. II. 2012	



RAJA
M 100%
8,8HA
66904:001:0470

KRAAVIVAHE
M 100%
16,23HA
66904:001:0288

ANDRESEPÖLLU
M 100%
7,1HA
66904:001:0882

SIKELDI FARM
M 95%, T 5%
25,64HA
66904:001:0287



DETAILPLANEERINGUGA KAASAMATA OSA
KRAAVIVAHE KINNISTUST
~11,9HA

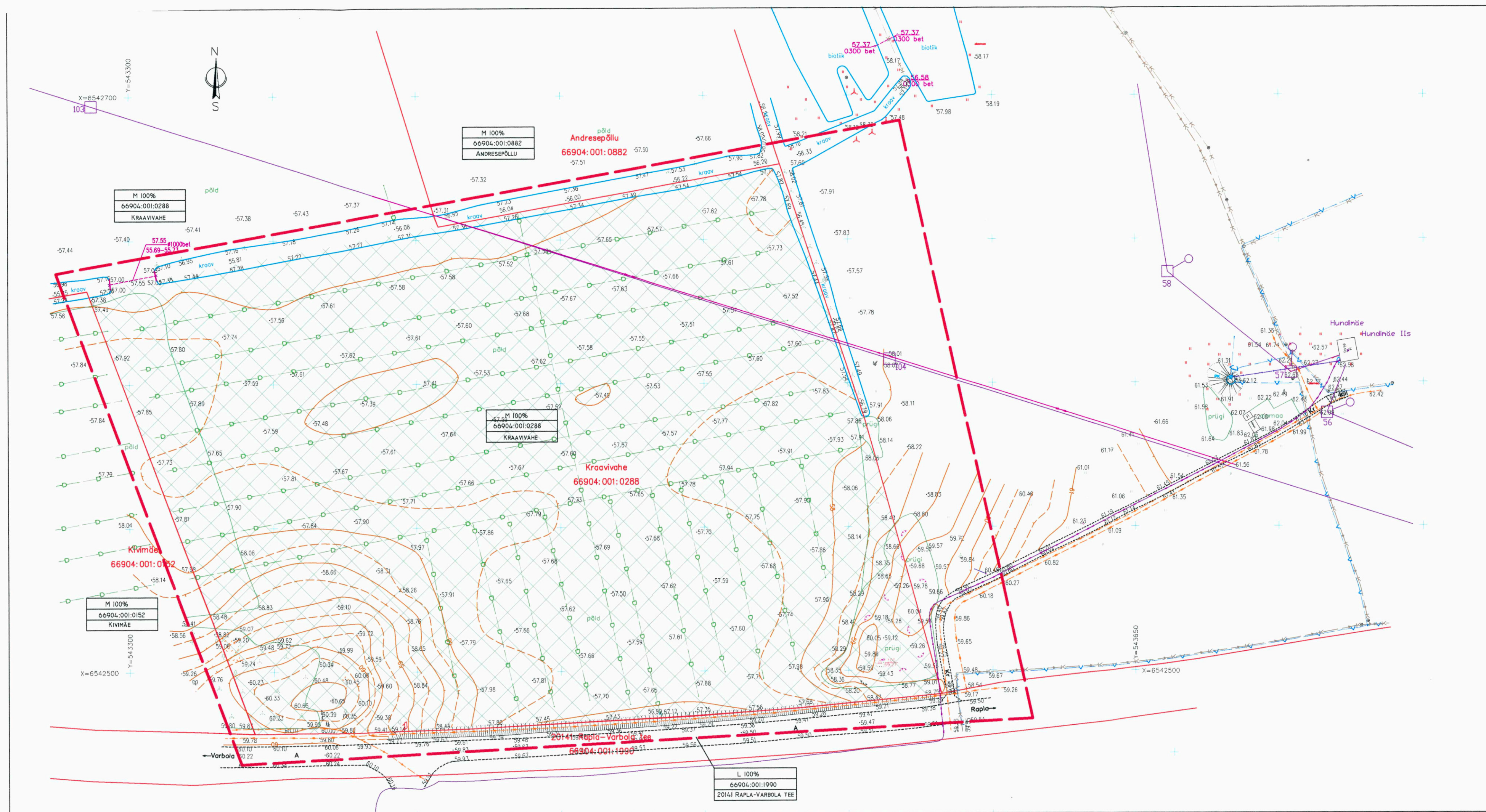
DETAILPLANEERINGUGA LAHENDATAV OSA
KRAAVIVAHE KINNISTUST
~4,3HA

ASUSTUSÜKSUS 1230

20141 RAPLA - VARBOLA TEE
L 100%
66904:001:1990

KIVIMÄE
M 100%
2,68HA
66904:001:0152

PROJEKTEERIJA  OÜ VALTU PROJEKT	KAEREPERE 79520 RAPLA MK. TEL/FAX. 489 4038, 50 86 948 E-MAIL: TONIS.KURISOO@MAIL.EE ÄRIREGISTRI NR. 10167095 MAJANDUSTEGEVUSE REGISTREERINGU NR. EP 10167095-0001 10.03.2003	OBJEKTI NIMETUS JA ADDRESS KRAAVIVAHE KINNISTU OSA DETAILPLANEERING SIKELDI KÜLAS RAPLA VALLAS RAPLAMAAL	TELLIJA HELIC HOLDING OÜ LEPINGU NR. TÖÖ NR. 12-10
JUHATAJA VASTUTAV SPETSIALIST T.KURISOO	Ü.KRAIS	JOONISE NIMI KINNISTU PLAAN	JOONISE NR. DP-2 PR.STAAD. DP
PROJEKTEERIJA S.KURISOO			MÖÖT M-1:10000 KUUPÄEV 19.II.2012



LEPPEMÄRGID

- PLANEERINGUALA - 5ha
- - - KINNISTUPIIRID
- PLANEERITAV OSA KINNISTUST PINDALA 42 802m²
- OLEMASOLEV 35KV PINGEGA ÕHULIIN
- - - OLEMASOLEV KÕRGEPINGE ELEKTRIKAABELLIIN
- OLEMASOLEV ELEKTRIKAABELLIINID JA ÕHULIINID KANTUNA JOONISELE TEHNILISTE TINGIMUSTE VÄLJASTAJA (ELEKTRILEVI OÜ) ALAJAAMA ASUKOHASKEEMILT
- OLEMASOLEV MAAPARANDESSÜSTEEM

OLEMASOLEVATE KATASTRIRÜKSUSTE SIHTOTSTARVE

M	KATASTRIRÜKSUSE SIHTOTSTARVE
66904:001:0288	KATASTRIRÜKSUSE NUMBER
KRAAVIVAHE	KATASTRIRÜKSUSE NIMI

L - TRANSPORDIMAA
M - MAATULLUNDUSMAA

MÄRKUSED: 1. PLaan on koostatud L-Est 97 koordinaatide süsteemis 2012.a. aprillis tehtud mõõtmiste alusel
2. Kõrgused Balti süsteemis
RIIKLIK GEODEETILINE PUNKT 100 H=59.27 (VT. PLAANI)

ÕU VALTU PROJEKT Kaerepere küla, Kehтна vald	Joonise arv 1	Joonise nr 1
	Joonise sisu	Mõõtkaava 1:500
ÕU RAPLA MAAMÕÖDUBÜROO Tallinna mnt 14, Rapla linn Tegevuslitsents: Nr. 613MA 09.08.2011.A	RAPLA VALD, SIKELDI KÜLA, KRAAVIVAHE KINNISTU MAA-ALA PLAAN	
	Mõõttis Ago Luhaorg	Kuupäev 26.04.2012.a.
	Joonestis Ago Luhaorg	Töö nr. 12-0037
	Kontrollis Elmo Noorak	

MÄRKUSED

- DETAILPLANEERINGU ALUSKAARDINA ON KASUTATUD ÕU RAPLA MAAMÕÖDUBÜROO TEGEVUSLITSENTS NR.613MA 09.08.2011.A.) POOLT 2012.A. APRILLIS KOOSTATUD GEODEETILIST ALUSPLAANI, TÖÖ NR. 12-0037
- ALUSPLAANI ON TÄIENDATUD OLEMASOLEVATE ELEKTRIKAABELLIINIDE JA ÕHULIINIDEGA, MIS ON KANTUD JOONISELE TEHNILISTE TINGIMUSTE VÄLJASTAJA ELEKTRILEVI OÜ POOLT VÄLJAJANTUD ASUKOHASKEEMILT.

PROJEKTEERIJAL  ÕU VALTU PROJEKT	KAEREPERE 79620 RAPLA MK. TEL./FAX. 689 4038, 50 86 948 E-MAIL: TONS.KURISOO@MAIL.EE ÄRIREGISTRI NR. 10167095 MAJANDUSTEGEVUSE REGISTREERINGU NR. EP 10167095-0001 10.03.2003	OBJEKTI NIMETUS JA ADDRESS KRAAVIVAHE KINNISTU OSA DETAILPLANEERING SIKELDI KÜLAS RAPLA VALLAS	TELLUJA OÜ HELIC HOLDING LEPINGU NR. TÖÖ NR. 12-10 JOONISE NR. PR.STAADI DP-3 DP MÕÖT MI:1000 KUUPÄEV 21.01.2013
JUHATAJA VASTUTAV SPETSIALIST T.KURISOO	PROJEKTEERIJAL Ü.KRAIS	JOONISE NIMI TUGIPLAAN	
PROJEKTEERIJAL S.KURISOO			

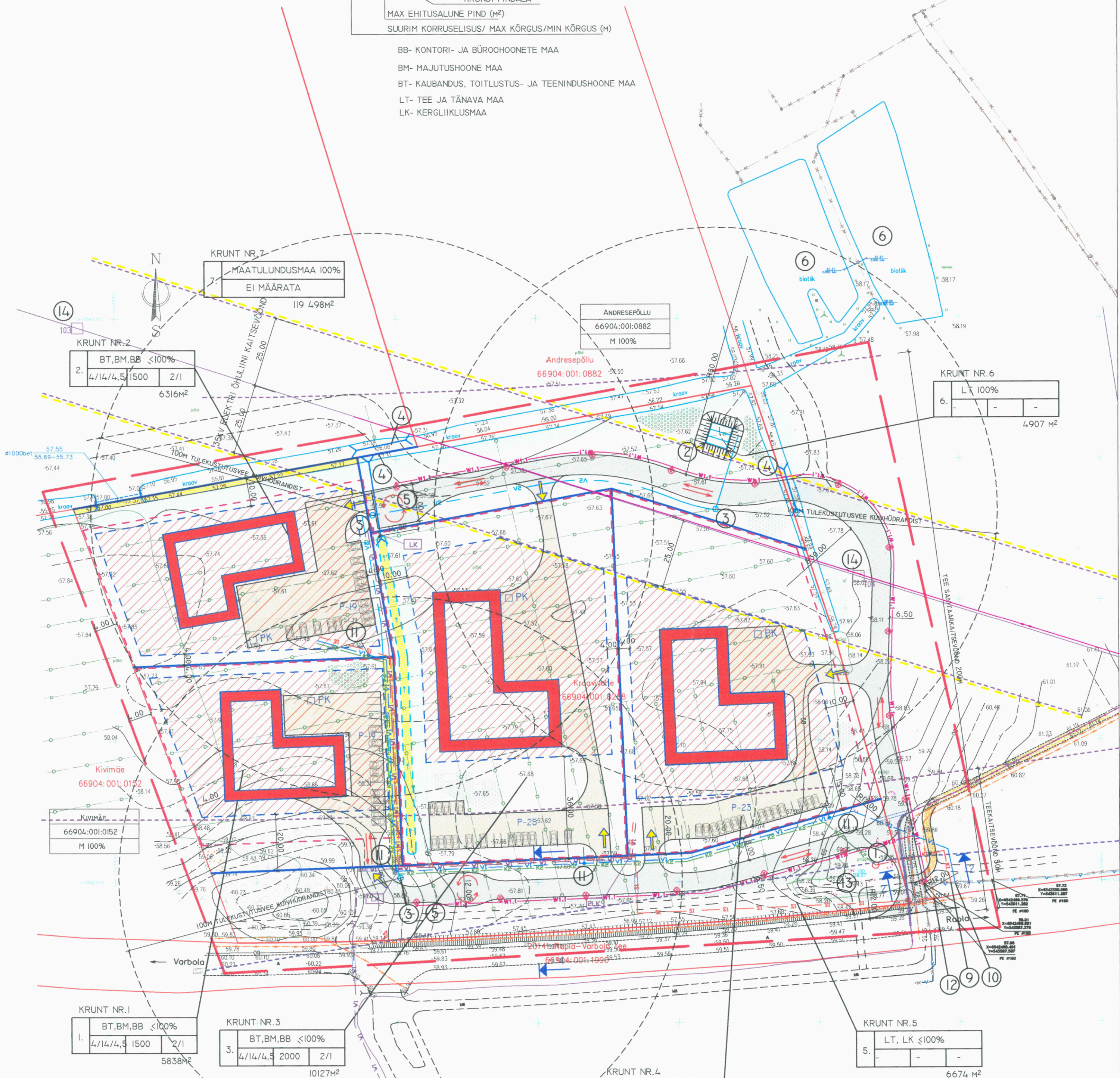
PLANEERITAVATE KRUNTIDE MAAKASUTUSE SIHTOTSTARVE
DETAILPLANEERINGU JÄRGI

OLEMASOLEVAD KATASTRIRÜKSUSED

KRUNDI ADDRESS VÕI NUMBER		SIHTOTSTARVE VASTAVALT DET.PLANEERINGULE	
KRAAVIIVAH	66904:001:0288	M 100%	SIHTOTSTARVE VASTAVALT KATASTRILE
POS NR.	1.	BT, BM, BB <100%	HOONETE ARV KRUNDIL/ KÕRVALHOONETE ARV
	4/14/4,5	1500	2/1
		5838m ²	
		KRUNDI PINDALA	
		MAX EHITUSALUNE PIND (M ²)	
		SUURIM KÕRUSSELISUS/ MAX KÕRGUS/MIN KÕRGUS (M)	
		BB- KONTORI- JA BÜROOHOONETE MAA	
		BM- MAJUTUSHOONE MAA	
		BT- KAUBANDUS, TOITLUSTUS- JA TEENINDUSHOONE MAA	
		LT- TEE JA TÄNAVA MAA	
		LK- KERGLIKLUSMAA	

KRAAVIIVAH	66904:001:0288	M 100%
KRUNDI ADDRESS VÕI NUMBER	KINNISTU KATASTRITUNNUS	SIHTOTSTARVE VASTAVALT KATASTRILE

M - MAATLUNDUSMAA



EKSPLIKATSIOON

- 1 PLANEERITUD KANALISATSIOONIPUMPLA
- 2 PLANEERITUD MAA-ALUSE FAIGALDUSVIISIGA TULEKUSTUTUSVEEMAHUTI
- 3 PLANEERITUD TULEKUSTUTUSVEE KUIVHÜDRANT TÄHISTATUD VALGUSTREEGELDAVA INFOVIIDAGA
- 4 PLANEERITUD TRUUP SADEVEE EELVOOLUKRAAVIL
- 5 PLANEERITUD TAGASIPÕRDEALA (PÄASTETEENISTUS, TEENINDAV TRANSPORT)
- 6 OLEMASOLEVAD TIIGID
- 7 OLEMASOLEV TOOTMISHOONE (TOIDUAINETÖÖSTUS)
- 8 OLEMASOLEV REBASTEMÄE ALAJAAM
- 9 LIITUMISPUNKT KANALISATSIOONITRASSIGA
- 10 ALA LIITUMISPUNKT OL.OLEVA VEETRASSIGA
- 11 PLANEERITUD KINNISTUTE LIITUMISPUNKTID (MAAKRAAN) PLANEERITUD VEETRASSIGA
- 12 LIITUMISPUNKT SIDETRASSIGA (ELASA VALGUSKAABLITRASSI KAEV 036K16)
- 13 GEODEETILISE ALUSVÕRGU PUNKT nr.100
- 14 OLEMASOLEV 35KV PINGEGA ÕHULIINI MAST

LEPPEMÄRGID

- PLANEERINGUALA - 5,0HA
- OLEMASOLEVAD KINNISTUPIIRID
- PLANEERITUD KINNISTUPIIR
- HOONESTUSALA
- OLEMASOLEVAD ASFALTBETONKATTEGA TEEDE
- OLEMASOLEV KRUUSKATTEGA KERGLIKLUSTEE
- PLANEERITUD ASFALTBETONKATTEGA TEEDE
- PLANEERITUD ASFALTBETONKATTEGA KRUNDISESSED TEEDE JA PLATSID (ASUKOHT TINGLIK)
- OL.OLEVA KERGLIKLUSTEE ASUKOHA MUUTMINE
- PERSPEKTIIVNE KERGLIKLUSTEE
- PERSPEKTIIVNE TEE
- LOODUSLIK METSALA (OLEMASOLEV)
- PLANEERITUD MADALHALJASTUS (PÕOSAD, PÜSILILLED)
- PIIRANGUD: TEE SANITAARKAITSEVÕÕND 200M TEE KAITSEVÕÕND 50M 35 KV PINGEGA ÕHULIINI KAITSEVÕÕND 25M TELJEST
- PLANEERITUD PIIRDEAD
- OLEMASOLEV 35KV PINGEGA ÕHULIINI
- OLEMASOLEV KÕRGEPIINGE ELEKTRIKAABELLIIN
- OLEMASOLEV ELEKTRIKAABELLIINID JA ÕHULIINID KANTUNA JOONISELE TEHNILISTE TINGIMUSTE VÄLJASTAJA (ELEKTRILEVI OÜ) ALAJAAMA ASUKOHASKEEMILT
- 35KV PINGEGA LIINI SERVITUUDID
- OLEMASOLEVAD SIDEKAABLID
- OLEMASOLEV KANALISATSIOONITORUSTIK
- OLEMASOLEV VEETORUSTIK
- OLEMASOLEVAD KUIVENDUSÜSTEEMID
- OLEMASOLEV KUIVENDUSKRAAV
- PLANEERITUD KUIVENDUSKRAAV
- KUIVENDUSKRAAVI SERVITUUT
- KUIVENDUSKRAAVIDE 5M LAIUNE HOOLDUSRIBA
- PLANEERITUD TRUUP SADEVEE EELVOOLUKRAAVIL
- OLEMASOLEV TRUUP
- PLANEERITUD MADALPINGE ELEKTRIKAABELLIIN
- PLANEERITUD LIITUMISKILP KAHELE KINNISTULE
- PLANEERITUD TÄNAVAVALGUSTUSE ELEKTRIKAABELLIIN
- PLANEERITUD TÄNAVAVALGUSTUSMAST
- PLANEERITUD KAABLITE KAITSETORU
- PLANEERITUD VEETORUSTIK
- PLANEERITUD TULEKUSTUTUSVEE TARNETORUSTIK
- PLANEERITUD SURVEKANALISATSIOONITORUSTIK
- PLANEERITUD ISEVÕOLINE KANALISATSIOONITORUSTIK
- PLANEERITUD KAABLIKANALISATSIOON SIDEKAABLITELE
- PLANEERITUD ÄRIHOONE (ASUKOHT TINGLIK)
- LIIKLUSUUNAD
- PRÕGIKONTEINERID
- P-23 PARKIMISKOHTADE ARV
- TEE MAA-ALA LÕIKE ASUKOHT VT. JOONIS DP-7, DP-8
- NÄHTAVUSKAUGUS RISTMIKUL NÄHTAVUSKAUGUS PEATEELE 250M NÄHTAVUSKAUGUS KÕRVALTEELE 20M
- PÄAS PLANEERITUD KINNISTUTELE

EHITUSÕIGUSE TABEL

POS. NR.	KRUNDI ADDRESS VÕI NR.	KRUNDI PLAN. SUURUS M ²	EHIT. ALUNE PIND M ²	TÄIS-EHIT. %	KÕRUSSELISUS	HOONETE ARV KRUNDIL MAX	MAA SIHTOTSTARVE VAST.DET.PL. JA OSAKAAL %	PLANEERITAVA KATASTRILISE SIHTOTSTARVE JA OSAKAAL %	HOONESTUSVIIS	PIIRANGUD				
										HOONETE LUBAT. MAX/MIN KÕRG.M.	KATUSE KALLE	KATUSEHARJA SUUND	ERINÕUDED VALISVIIM-LE	MIN. TULEPÕLVUS ALASS NÕUDED PIIRDEALE
1.	KRUNT NR.1	5838	1500	25	4	2	BT, BM, BB > 100%	Ä 100%	LAHTINE	14,0/4,5	0..15			TEHN.ÕIGUSED: SIDE, ELEKTR., MAJANDUS-JOOGIVESI, KANALISATSIOON KRUNDI NR.2 KASUKS. TULEKUSTUTUSVEE TRASS
2.	KRUNT NR.2	6316	1500	25	4	2	BT, BM, BB < 100%	Ä 100%	LAHTINE	14,0/4,5	0..15			KUIVENDUSKRAAV TULEKUSTUTUSVEE TRASS 35KV ELEKTRILIIN
3.	KRUNT NR.3	10127	2000	20	4	2	BT, BM, BB < 100%	Ä 100%	LAHTINE	14,0/4,5	0..15			KUIVENDUSKRAAV VÕI KOLLEKTOR 35KV ELEKTRILIIN
4.	KRUNT NR.4	8940	1800	20	4	2	BT, BM, BB < 100%	Ä 100%	LAHTINE	14,0/4,5	0..15			35KV ELEKTRILIIN
5.	KRUNT NR.5	6674	-	-	-	-	LK, LT < 100%	L 100%		-	-	-	-	KUIVENDUSKRAAV VÕI KOLLEKTOR
6.	KRUNT NR.6	4907	-	-	-	-	LT 100%	L 100%		-	-	-	-	
7.	KRUNT NR.7	119 498	EI MÄÄRATA				M 100%	M 100%		EI MÄÄRATA				

ÜLDPLANEERINGU MÄÄRATUD MAAKASUTUSE JUHTFUNKTSIOON	DETAILPLANEERINGU MÄÄRATAV MAAKASUTUS	SEOS KATASTRILISE SIHTOTSTARBEGA
Ä - ÄRIMAA	BT- KAUBANDUS, TOITLUSTUS- JA TEENINDUSHOONE MAA BB- KONTORI- JA BÜROOHOONETE MAA BM- MAJUTUSHOONE MAA LT- TEE JA TÄNAVA MAA LK- KERGLIKLUSMAA	Ä - ÄRIMAA L - LIIKLUSMAA M - MAATLUNDUSMAA
MP - PÕLLUMAJANDUSMAA		

MÄRKUSED

1. DETAILPLANEERINGU ALUSKAARDINA ON KASUTATUD OÜ RAFLA MAAMÕÕDUBÜROO TEGEVUSLITSENTS NR.613MA 09.08.2011.A. J POOLT 2012.A. APRILIS KOOSTATUD GEODEETILIST ALUSPLAANI, TÖO NR. 12-0037
2. RAPLA - VARBOLA TEE ÄÄRES ASUVAD KANALISATSIOONI- JA VEETRASS KOOS KAEVIDE JA NENDE KÕRGUSTEGA ON JOONISELE KANTUD YIT EHITUSE POOLT 2009.A. AUGUSTIKUUS KOOSTATUD SAARJONINEN TEHASE (TÖO NR. 89 SARJVK TEOSTUSJONISEL) REBASTEMÄE ALAJAAMI NING RAPLA - VARBOLA TEE ÄÄRES PAIKNEV ELEKTRIKAABEL ON JOONISELE KANTUD ELEKTRILEVI OÜ RAPLA-JARVA REGIOONI PLANEERIMISTINGIMUSTE LISAMATERJALILT.

Kaaskõlaskoda detail-planeeringu Andresepõllu peela kinnistute osadeks. Andres Kallumets. 02.05.2013.

Koostöölaseks KIVIMÄE KINNISTU OMANIK Andri Siika 02.05.2013. Siika

PROJEKTEERIJAL	KAEREPEERE 79520 RAPLA MKL TEL: +372 449 4038, 50 86 948 E-MAIL: TONI.KURISOO@MAIL.EE ÄRIREGISTRI NR. 1067095 MAJANDUSTELEVUSE REGISTREERINGU NR. EP 10167095-0001 10.03.2003	OBJEKTI NIMETUS JA ADDRESS	TELLIJAL OÜ HELIX HOLDING
ÕU VALTU PROJEKT	T.KURISOO	KRAAVIIVAH KINNISTU OSA DETAILPLANEERING SIKELDI KÜLAS RAPLA VALLAS	KLEPPINGU NR.
JUHATAJA VASTUTAV SPETSIALIST	Ü.KRAIS	JOONISE NR.	PR.STAAND.
PROJEKTEERIJAL	S.KURISOO	DP-4	DP
PROJEKTEERIJAL	S.KURISOO	HÕOT	HR:1000
		KULPÄEV	21.01.2013

PÕHIJONIS

PLANEERITAVATE KRUNTIDE MAAKASUTUSE SIHTOTSTARVE
DETAILPLANEERINGU JÄRGI

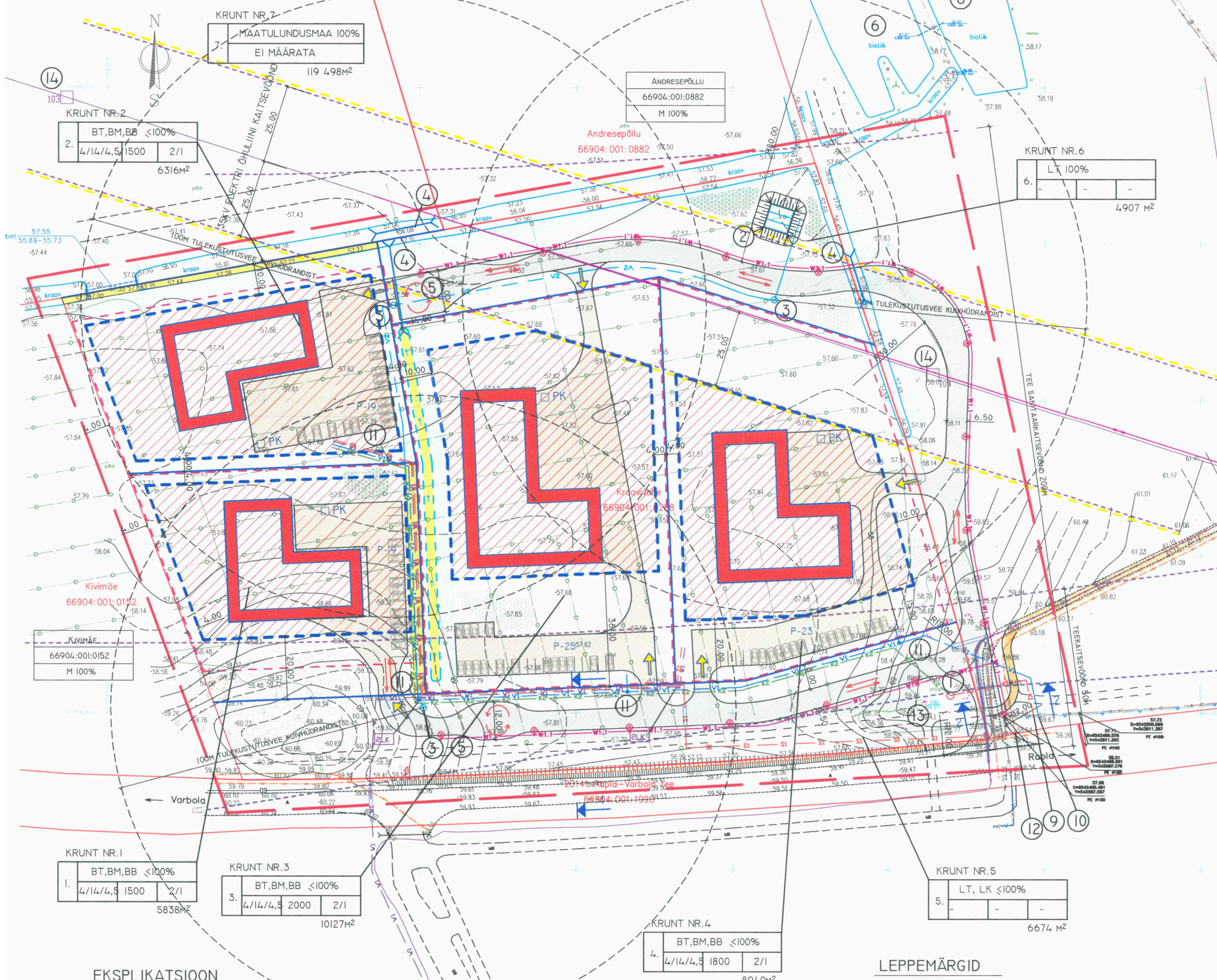
OLEMASOLEVAD KATASTRIRÜKSUSED

KRUNDI ADDRESS VÕI NUMBER		SIHTOTSTARVE VASTAVALT DET.PLANEERINGULE	
POS. NR.	KRUNT NR.1	HOONETE ARV KRUNDIL/ KÕRVALHOONETE ARV	HOONETE ARV KRUNDIL/ KÕRVALHOONETE ARV
	1. BT, BM, BB <100%	4/14/4,5	1500 2/1
		5838m ²	
		KRUNDI PINDALA	
		MAX EHIATUSALUNE PIND (M ²)	
		SUURIM KORRUSELISUS/ MAX KÕRGUS/MIN KÕRGUS (M)	

KRUNDI ADDRESS VÕI NUMBER	
KRAAVIVAHE	66904:001:0288
M	100%
KINNISTU KATASTRITUNNUS	
SIHTOTSTARVE VASTAVALT KATASTRILE	

M - MAATULUNDUSMAA

BB- KONTORI- JA BÜROOHOONETE MAA
BM- MAJUTUSHOONE MAA
BT- KAUBANDUS, TOITLUSTUS- JA TEENINDUSHOONE MAA
LT- TEE JA TÄNAVA MAA
LK- KERGLIKLUSMAA



EKSPLIKATSIOON

- 1 PLANEERITUD KANALISATSIOONIPUMLA
- 2 PLANEERITUD MAA-ALA PAIGALDUSVIISIGA TULEKUSTUTUSVEEMAHUTI
- 3 PLANEERITUD TULEKUSTUTUSVEE KUIVHÖDRANT TÄHISTATUD VALGUSTEPEEGELDAVA INFOVIDAGA
- 4 PLANEERITUD TRUUP SADEVEE EELVOOLUKRAAVIL
- 5 PLANEERITUD TAGASIPÕRDEALA (PÄÄSTETEENISTUS, TEENINDAV TRANSPORT)
- 6 OLEMASOLEVAD TIIGID
- 7 OLEMASOLEV TOOTMISHOONE (TOIDUAINETETÖÖSTUS)
- 8 OLEMASOLEV REBASTEMÄE ALAJAAM
- 9 LIITUMISPUNKT KANALISATSIOONITRASSIGA
- 10 ALA LIITUMISPUNKT OL.OLEVA VEETRASSIGA
- 11 PLANEERITUD KINNISTUTE LIITUMISPUNKTID (MAAKRAAN) PLANEERITUD VEETRASSIGA
- 12 LIITUMISPUNKT SIDETRASSIGA (ELASA VALGUSKAABLITRASSI KAEV 036K16)
- 13 GEODEETILISE ALUSVÕRGU PUNKT NR.100
- 14 OLEMASOLEV 35KV PINGEGA ÕHULIINI MAST

LEPPEMÄRGID

- PLANEERINGUALA - ±5,0HA
- OLEMASOLEVAD KINNISTUPIIRID
- PLANEERITUD KINNISTUPIIR
- HOONESTUSALA
- OLEMASOLEVAD ASFALTBETONKATTEGA TEE
- OLEMASOLEV KRUUSKATTEGA KERGLIKLUSTEE
- PLANEERITUD ASFALTBETONKATTEGA TEE
- PLANEERITUD ASFALTBETONKATTEGA KRUNDISISED TEE JA PLATSID (ASUKOHT TINGLIK)
- OL.OLEVA KERGLIKLUSTEE ASUKOHA MUUTMINE
- PERSPEKTIIVNE KERGLIKLUSTEE
- PERSPEKTIIVNE TEE
- LOODUSLIK METSALA (OLEMASOLEV)
- PLANEERITUD MADALHALJASTUS (PÕOSAD, PÕSILILLED)
- PIIRANGUD:
 - TEE SANITAARKAITSEVÕND 200M
 - TEE KAITSEVÕND 50M
 - 35 KV PINGEGA ÕHULIINI KAITSEVÕND 25M TELJEST
- PLANEERITUD PIIRDEAD
- OLEMASOLEV 35KV PINGEGA ÕHULIINI
- OLEMASOLEV KÕRGEPIINGE ELEKTRIKAABELLIIN
- OLEMASOLEV ELEKTRIKAABELLIINID JA ÕHULIINID KANTUNA JOONISELE TEHNILISTE TINGIMUSTE VÄLJASTAJA (ELEKTRILEVI OÜ) ALAJAAMA ASUKOHAKEEMILT
- 35KV PINGEGA LIINI SERVITUUDIALA
- OLEMASOLEVAD SIDEKAABLID
- OLEMASOLEV KANALISATSIOONITORSTIK
- OLEMASOLEV VEETORUSTIK
- OLEMASOLEVAD KUIVENDUSSÜSTEEMID
- OLEMASOLEV KUIVENDUSKRAAV
- PLANEERITUD KUIVENDUSKRAAV
- KUIVENDUSKRAAVI SERVITUUT
- KUIVENDUSKRAAVIDE 5M LAIUNE HOOLDUSRIBA
- PLANEERITUD TRUUP SADEVEE EELVOOLUKRAAVIL
- OLEMASOLEV TRUUP
- VI PLANEERITUD MADALPINGE ELEKTERKAABELLIIN
- VL PLANEERITUD LIITUMISKILP KAHELE KINNISTULE
- W1.1 PLANEERITUD TÄNAVALGUSTUSE ELEKTERKAABELLIIN
- W1.2 PLANEERITUD TÄNAVALGUSTUSMAST
- V1 PLANEERITUD KAABLITE KAITSETORU
- V2 PLANEERITUD VEETORUSTIK
- K1 PLANEERITUD TULEKUSTUTUSVEE TARNETORUSTIK
- K2 PLANEERITUD SURVEKANALISATSIOONITORSTIK
- K3 PLANEERITUD ISEVOOLNE KANALISATSIOONITORSTIK
- S1 PLANEERITUD KAABLIKANALISATSIOON SIDEKAABLITELE
- PLANEERITUD ÄRIHOONE (ASUKOHT TINGLIK)
- LIKLUSSUNAD
- PK PRÜGIKONTEINERID
- P-23 PARKIMISKOHTADE ARV
- TEE MAA-ALA LÕIKE ASUKOHT VT. JOONIS DP-7, DP-8
- NÄHTAVUSKAUGUS RISTIKUL
- NÄHTAVUSKAUGUS PEATEELE 250M
- NÄHTAVUSKAUGUS KÕRVALTEELE 20M
- PÄAS PLANEERITUD KINNISTUTELE

EHIUSÕIGUSE TABEL

OS. NR.	KRUNDI ADDRESS VÕI NR.	KRUNDI PLAN. SUURUS M ²	EHIT. ALUNE PIND M ²	TÄIS-EHIT. %	KORRUSELISUS MAA	HOONETE ARV KRUNDIL MAX	MAA SIHTOTSTARVE VAST.DET.PL. JA OSAKAAL %	PLANEERITAVA KATASTRILISE SIHTOTSTARVE JA OSAKAAL %	HOONESTUSVIIS	PIIRANGUD						
										HOONE LUBAT. MAX/MIN KÕRG.M.	KATUSE KALLE	KATUSEHARJA SUUND	ERINÕUDED VÄLISVIIM-LE	MIN. TULE-POSTIVUS KLASS	NÕUDED PIIRDEVALE	SERVITUUDID
1.	KRUNT NR.1	5838	1500	25	4	2	BT, BM, BB > 100%	Ä 100%	LÄHTINE	14,0/4,5	0,15			TP-3	TEHNIVÕRUD: SIDE, ELEKTER, MAJANDUS- JÕUKOHE, KANALISATSIOON KRUNDI NR.2 KÄSIS TULEKUSTUTUSVEE TRASS	
2.	KRUNT NR.2	6316	1500	25	4	2	BT, BM, BB < 100%	Ä 100%	LÄHTINE	14,0/4,5	0,15			TP-3	KUIVENDUSKRAAV TULEKUSTUTUSVEE TRASS 35KV ELEKTRILIN	
3.	KRUNT NR.3	10127	2000	20	4	2	BT, BM, BB < 100%	Ä 100%	LÄHTINE	14,0/4,5	0,15			TP-3	KUIVENDUSKRAAV VÕI KOLLEKTOR 35KV ELEKTRILIN	
4.	KRUNT NR.4	8940	1800	20	4	2	BT, BM, BB < 100%	Ä 100%	LÄHTINE	14,0/4,5	0,15			TP-3	PIIRE MAX HEIJS (METALL-NÕRKAED, IMMITUUPIT LUBATUD KOMBINEERINE)	
5.	KRUNT NR.5	6674	-	-	-	-	LK, LT < 100%	L 100%		-	-	-	-	-	KUIVENDUSKRAAV VÕI KOLLEKTOR	
6.	KRUNT NR.6	4907	-	-	-	-	LT 100%	L 100%		-	-	-	-	-	KUIVENDUSKRAAV VÕI KOLLEKTOR	
7.	KRUNT NR.7	119 498	EI MÄÄRATA	-	-	-	M 100%	M 100%		EI MÄÄRATA	-	-	-	-		

PLANEERINGU MÄÄRATUD KASUTUSE JUHTFUNKTSIOON ÄRIMAA	DETAILPLANEERINGUGA MÄÄRATAV MAAKASUTUS BT- KAUBANDUS, TOITLUSTUS- JA TEENINDUSHOONE MAA BB- KONTORI- JA BÜROOHOONE MAA BM- MAJUTUSHOONE MAA LT- TEE JA TÄNAVA MAA LK- KERGLIKLUSMAA	SEOS KATASTRILISE SIHTOTSTARBEGA Ä - ÄRIMAA L - LIKLUSMAA M - MAATULUNDUSMAA
---	---	---

MÄRKUSED

1. DETAILPLANEERINGU ALUSKAARDINA ON KASUTATUD OÜ RAPLA MAAMÕÕDUBÜROO TEGEVUSLITSENTSI NR.613MA 09.08.2011.A.) POOLT 2012.A. APRILLIS KOOSTATUD GEODEETILIST ALUSPLAANI, TÕO NR. 12-0037
2. RAPLA - VARBOLA TEE ÄÄRES ASUVAD KANALISATSIOONI- JA VEETRASS KOOS KAEVIDE JA NENDE KÕRGUSTEGA ON JOONISELE KANTUD YIT EHIUSE POOLT 2009.A. AUGUSTIKUUS KOOSTATUD SAARIOHINEN TEHASE (TÕO NR. 89 SARV)K TEOSTUSJÕONISEL
3. REBASTEMÄE ALAJAAM NING RAPLA - VARBOLA TEE ÄÄRES PAIKNEV ELEKTRIKAABEL ON JOONISELE KANTUD ELEKTRILEVI OÜ RAPLA-JÄRVA REGIOONI PLANEERIMISTINGIMUSTE LISAMATERJALILT.

RAPLA VESI
KOOSKÖLASTATUD
Enne kasutamise algust
kohalike kütuse- ja reaktiiv-
esindaja tel. 24 00 00 00
Kookestatud
Nimi: J. Kõrre
Armet: 1.1.2011
Allkirj: J. Kõrre
Kuup: 21.01.2013

PROJEKTEERIJAL	KAEREPERE 79520 RAPLA MK. TEL./FAX: 249 4038, 50 86 948 E-MAIL: TOIN.KOOSK@RALVE.EE ÄRIREGISTRIN NR. 10167095 MAJANDUSTEGEVUSE REGISTREERINGU NR. EP 10167095-0001 10.03.2003	OBJEKTI NIMETUS JA ADDRESS	TELLJA OÜ HELIC HOLDING
ÕU VALTU PROJEKT		KRAAVIVAHE KINNISTU OSA DETAILPLANEERING SIKELDI KÜLAS RAPLA VALLAS	LEPPINGU NR. TÕO NR. 12-0037
JAHATAJA VASTUTAV SPETSIAALIST	T.KURISOO	JOONISE NR. DP-4 DP	PR.STAAB. DP
PROJEKTEERIJAL	Ü.KRAIS	HOOT H:8000	HOOT H:8000
PROJEKTEERIJAL	S.KURISOO	PLAANID	21.01.2013

PÕHIJONIS

PLANEERITAVATE KRUNTIDE MAAKASUTUSE SIHTOTSTARVE
DETAILPLANEERINGU JÄRGI

OLEMASOLEVAD KATASTRILÜKUSED

KRAAVIVAHE	KRUNDI ADDRESS VÕI NUMBER
66904:001:0288	KINNISTU KATASTRITUNNUS
M 100%	SIHTOTSTARVE VASTAVALT KATASTRILE

M - MAATULUNDUSMAA

POS. NR.

I.	KRUNT NR.1	KRUNDI ADDRESS VÕI NUMBER
	BT, BM, BB 100%	SIHTOTSTARVE VASTAVALT DET.PLANEERINGULE
	5859M ²	KRUNDI PINDALA

BB- KONTORI- JA BÜROOHOONETE MAA
BM- MAJUTUSHOONE MAA
BT- KAUBANDUS, TOITLUSTUS- JA TEENINDUSHOONE MAA
LT- TEE JA TÄNAVA MAA
LK- KERGLIKLUSMAA
HL- LOODUSLIK HALJASMAA

ANDRESEPÖLLU
66904:001:0882
M 100%

KRUNT NR.7
7. MAATULUNDUSMAA 100%
119.384M ²

KRUNT NR.6
6. LT 100%
4907M ²

KRUNT NR.2
2. BT, BM, BB 100%
6316M ²

KRUNT NR.1
1. BT, BM, BB 100%
5838M ²

KRUNT NR.3
3. BT, BM, BB 100%
10127M ²

KRUNT NR.4
4. BT, BM, BB 100%
8940M ²

KRUNT NR.5
5. LT, LK <100%
6674M ²

KRUNTIDE MOODUSTAMINE

Pos. NR.	KRUNTI NUMBER VÕI ADDRESS	KRUNTI PLAN. SUURUS M ²	MAA SIHTOTSTARVE VAST.DET.PL. JA OSAKAAL % (TÄPSUSEGA 5%)	KATASTRILÜKUSE SIHTOTSTARVE (NUMBERKODIGA) JA OSAKAAL % (TÄPSUSEGA 5%)	MOODUSTATAKSE KATASTRILÜKUSEST KATASTRILÜKUSE PINDALA KATASTRILÜKUSE SENINE SIHTOTSTARVE
1	KRUNT NR.1	5838	BT, BM, BB - < 100%	Ä (002) -100%	KRAAVIVAHE 66904:001:0288 MAATULUNDUSMAA 100% KINNISTU KOGUPINDALA 16,23HA DETAILPLANEERINGUS LAHENDATAV ALA: 42 802M ² - 26%
2	KRUNT NR.2	6316	BT, BM, BB - < 100%	Ä (002) -100%	
3	KRUNT NR.3	10127	BT, BM, BB - < 100%	Ä (002) -100%	
4	KRUNT NR.4	8940	BT, BM, BB - < 100%	Ä (002) -100%	
		31221			
5.	KRUNT NR.5	6674	LK, LT <100%	L(007) - 100%	
6.	KRUNT NR.6	4907	LT 100%	L(007) - 100%	
	KOKKU PLANEERITAVAD KRUNTID (1...6)	42 802	BT, BM, BB - 73% (31221M ²) LK - 8% (3337M ²) LT - 19% (8244M ²)	Ä (002) -73% L(007) - 27%	
7.	KRUNT NR.7	119 498	EI MÄÄRATA	M (011) - 100%	

ÜLDPLANEERINGUS MÄÄRATUD MAAKASUTUSE JUHTFUNKTSIOON	DETAILPLANEERINGUGA MÄÄRATAV MAAKASUTUS	SEOS KATASTRILÜKUSE SIHTOTSTARBEGA
Ä - ÄRIMAA	BT- KAUBANDUS, TOITLUSTUS- JA TEENINDUSHOONE MAA BB- KONTORI- JA BÜROOHOONE MAA BM- MAJUTUSHOONE MAA LT- TEE JA TÄNAVA MAA LK- KERGLIKLUSMAA	Ä - ÄRIMAA L - LIKLUSMAA
MP - PÖLLUMAJANDUSMAA		M - MAATULUNDUSMAA

LEPPEMÄRGID

- PLANEERINGUALA - ~5,0HA
- OLEMASOLEVAD KINNISTUPIRID
- PLANEERITUD KINNISTUPIIR
- - - PIIRANGUD:
- - - TEE SANITAARKAITSEVÖÖND 200M
- - - TEE KAITSEVÖÖND 50M
- - - KÕRGEPIINGELIINI KAITSEVÖÖND 25M TELJEST
- PLANEERITUD ÄRIMAA (BB, BT, BM)
- BT- KAUBANDUS, TOITLUSTUS- JA TEENINDUSHOONE MAA
- BB- KONTORI- JA BÜROOHOONE MAA
- BM- MAJUTUSHOONE MAA
- PLANEERITUD LIKLUSMAA (LT, LK)
- LT- TEE JA TÄNAVA MAA
- LK- KERGLIKLUSMAA
- MAATULUNDUSMAA
- KRUNDI NURGAKOORDINAADID

PROJEKTEERIJAL 	KAAREPERE 79520 RAPLA MK. TEL./FAX: 489 4038, 50 86 948 E-MAIL: TONIS.KURISOO@MAIL.EE ÄRIREGISTRI NR. 10167095 MAJANDUSTEGLUSE REGISTREERINGU NR. EP 10167095-0001 10.03.2003	OBJEKTI NIMETUS JA ADDRESS KRAAVIVAHE KINNISTU OSA DETAILPLANEERING SIKELDI KÜLAS RAPLA VALLAS	TELLUJA OÜ HELIC HOLDING
OÜ VALTU PROJEKT			LEPINGU NR.
JUHATAJA VASTUTAV SPETSIALIST	T.KURISOO		TÖO NR. 12-10
PROJEKTEERIJAL	Ü.KRAIS		JOONISE NR. DP-5
PROJEKTEERIJAL	S.KURISOO		PR.STAADI DP
		JOONISE NIMI KRUNDIJAOTUS- PLAAN	HÖÖT M:1000
			KUUPÄEV 21.01.2015

PLANEERITAVATE KRUNTIDE MAAKASUTUSE SIHTOTSTARVE
DETAILPLANEERINGU JÄRGI

OLEMASOLEVAD KATASTRIRÜKSUSED

KRAAVIWAHE	KRUNDI ADDRESS VÕI NUMBER
66904.001.0288	KINNISTU KATASTRITUNNUS
M 100%	SIHTOTSTARVE VASTAVALT KATASTRILE

POS. NR.

KRUNT NR.1

BT, BM, BB	100%
4/14/4,3	1500
2/1	

KRUNDI ADDRESS VÕI NUMBER

KRUNDI PIND

MAX EHTUSALUNE PIND

SUURIM KORRUSELISUS/ MAX KÕRGUS/MIN KÕRGUS

5838M²

BB- KONTORI- JA BÜROOHOONETE MAA

BM- MAJUTUSHOONE MAA

BT- KAUBANDUS, TOITLUSTUS- JA TEENINDUSHOONE MAA

LT- TEE JA TÄNAVA MAA

LK- KERGLIHTUSMAA

KRUNT NR.7

MAATULUNDUSMAA	100%
EI MÄÄRATA	
119	498M ²

ANDRESEPÕLJU	66904.001.0882
M 100%	

KRUNT NR.6

LT	100%
6.	
4907	M ²

KRUNT NR.2

BT, BM, BB	<100%
4/14/4,3	1500
2/1	

6316M²

KRUNT NR.1

BT, BM, BB	<100%
4/14/4,3	1500
2/1	

5838M²

KRUNT NR.3

BT, BM, BB	<100%
4/14/4,3	2000
2/1	

10127M²

KRUNT NR.4

BT, BM, BB	<100%
4/14/4,3	1800
2/1	

8940M²

KRUNT NR.5

LT, LK	<100%
5.	
6674	M ²

LEPPEMÄRGID

- PLANEERINGUALA - ~5,0HA
- OLEMASOLEVAD KINNISTUPIIRID
- PLANEERITUD KINNISTUPIIR
- SERVITUUDIALA
- 35kV PINGEGA LIINI SERVITUUDIALA
- TEHNOVÕRKUDE KAITSEVÕÖND
- KAUGUS TRASSI TELJEST: KÕRGEPINGE 35kV ÕHULIIN - 25M
- KÕRGEPINGE KABELLIIN - IM
- MADALPINGE KABELLIIN - IM
- SIDEKAABEL - 0,5M
- ISEVOOLNE KANALISATSIOON - 3M
- SURVEKANALISATSIOON - 5M
- VEETRASS - 5M
- HOONESTUSALA
- PLANEERITUD TEE
- PERSPEKTIIVSED TEE
- PIIRANGUD: TEE SANITAARKAITSEVÕÖND 200M
- TEE KAITSEVÕÖND 50M
- 35kV PINGEGA ELEKTRILIINI KAITSEVÕÖND 25M TELJEST
- OLEMASOLEV KÕRGEPINGE ÕHULIIN
- OLEMASOLEV KÕRGEPINGE ELEKTRIKAABELLIIN
- ELEKTRIKAABEL JA ALAJAAMAD (ELEKTRILEVI ÕU RAPLA-JÄRVA TEHNILISTE TINGIMUSTE LISA)
- PLANEERITUD TÄNAVAVALGUSTUSE ELEKTRIKAABEL
- PLANEERITUD VÄLISVALGUSTUSMSTID
- OLEMASOLEVAD SIDEKAABLID
- OLEMASOLEV KANALISATSIOONITORUSTIK
- OLEMASOLEV VEETORUSTIK
- OLEMASOLEVAD KUIVENDUSSÜSTEEMID
- OLEMASOLEV KUIVENDUSKRAAV
- PLANEERITUD KUIVENDUSKRAAV
- KUIVENDUSKRAAVIDE 5M LAIUNE HOOLDUSRIBA
- PLANEERITUD TRUUP SADEVEE EELVOOLUKRAAVIL
- OLEMASOLEV TRUUP
- PLANEERITUD MADALPINGE ELEKTERKAABELLIIN
- PLANEERITUD LIITUMISKILP KAHELE KINNISTULE
- PLANEERITUD TÄNAVAVALGUSTUSE ELEKTERKAABELLIIN
- PLANEERITUD TÄNAVAVALGUSTAMSTID
- PLANEERITUD KABELITE KAITSETORU
- PLANEERITUD VEETORUSTIK
- PLANEERITUD TULEKUSTUTUSVEE TARNETORUSTIK
- PLANEERITUD SURVEKANALISATSIOONITORUSTIK
- PLANEERITUD ISEVOOLNE KANALISATSIOONITORUSTIK
- PLANEERITUD KABELIKANALISATSIOON SIDEKAABLITELE
- PLANEERITUD ÄRIHOONE (ASUKOHT TINGLIK)
- TEE MAA-ALA LÕIKE ASUKOHT VT. JOONIS DP-7, DP-8
- PÄÄS PLANEERITUD KINNISTUTELE

EKSPLIKATSIOON

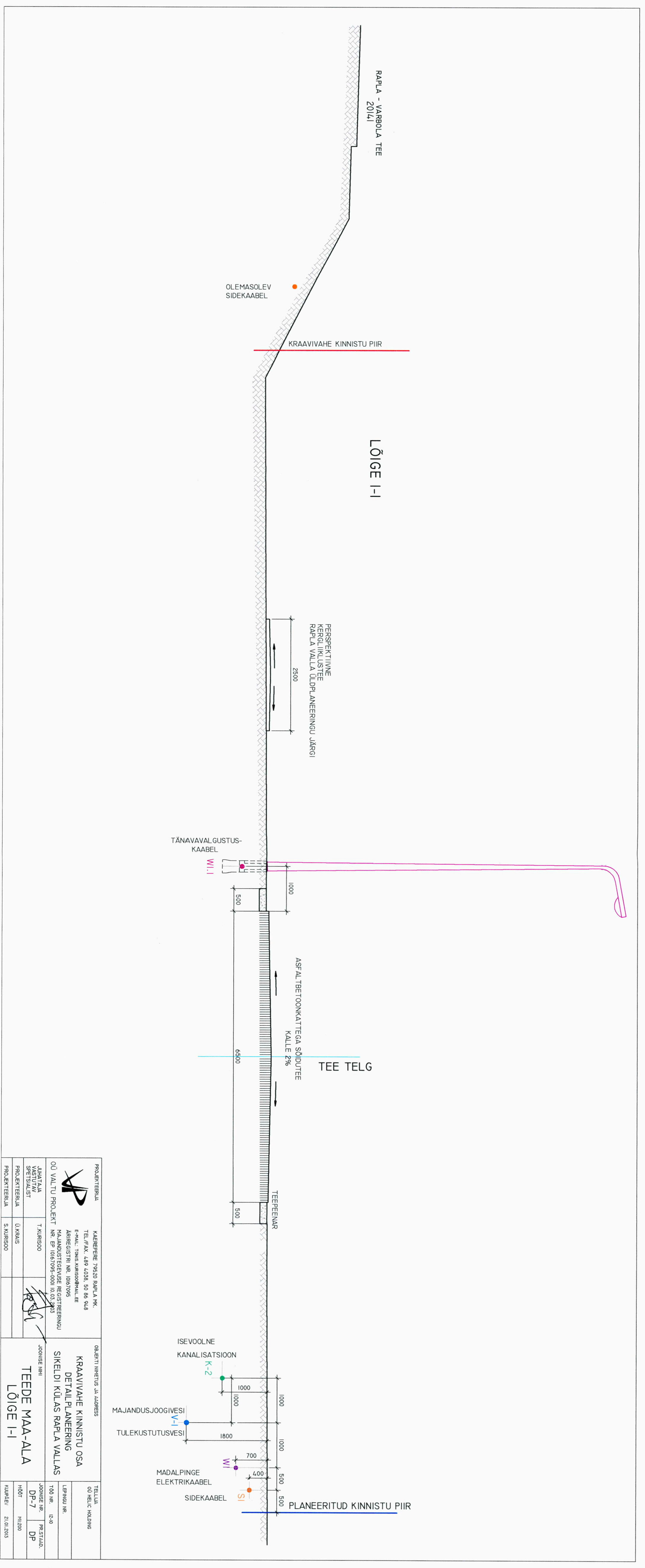
- ① PLANEERITUD KANALISATSIOONIPUMPLA
- ② PLANEERITUD MAA-ALUSE PAIGALDUSVIISIGA TULEKUSTUTUSVEEMAHUTI
- ③ PLANEERITUD TULEKUSTUTUSVEE KUIVHÜDRANT
- ④ TÄHISTATUD VALGUSTPEEGELDAVA INFOVIDAGA
- ⑤ PLANEERITUD TRUUP SADEVEE EELVOOLUKRAAVIL
- ⑥ PLANEERITUD TAGASIPÕRDEALA (PÄASTETEENISTUS, TEENINDAV TRANSPORT)
- ⑦ OLEMASOLEV TIIGID
- ⑧ OLEMASOLEV TOOTMISHOONE (TOIDUAINETÖÖSTUS)
- ⑨ OLEMASOLEV REBASTEMÄE ALAJAAM
- ⑩ LIITUMISPUNKT KANALISATSIOONITRASSIGA
- ⑪ ALA LIITUMISPUNKT OL.OLEVA VEETRASSIGA
- ⑫ PLANEERITUD KINNISTUTE LIITUMISPUNKTID (MAAKRAAN) PLANEERITUD VEETRASSIGA
- ⑬ LIITUMISPUNKT SIDETRASSIGA (ELASA VALGUSKAABLI TRASSI KAEV 036K16)
- ⑭ GEODEETILISE ALUSVÕRGU PUNKT NR.100
- ⑮ OLEMASOLEV 35kV PINGEGA ÕHULIINI MAST

MÄRKUSED

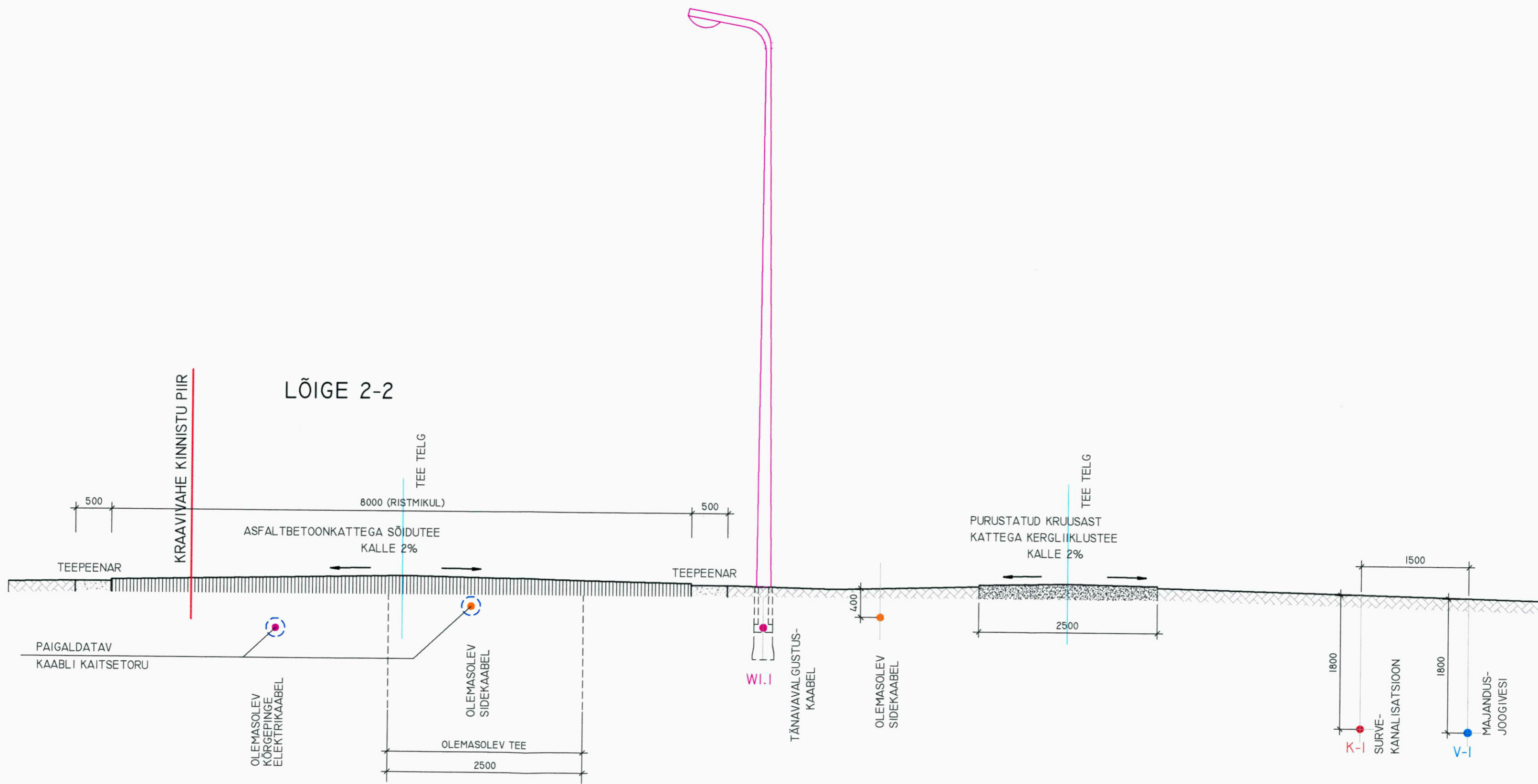
1. DETAILPLANEERINGU ALUSKAARDINA ON KASUTATUD ÕU RAPLA MAAMÕÕDUBÜROO TEGEVUSLITSENTS NR.613MA 09.08.2011.A.) POOLT 2012.A. APRILLIS KOOSTATUD GEODEETILIST ALUSPLAANI, TÖÖ NR. 12-0037
2. RAPLA - VARBOLA TEE ÄÄRES ASUVAD KANALISATSIOONI- JA VEETRASS KOOS KAEVUDE JA NENDE KÕRGUSTEGA ON JOONISELE KANTUD YIT EHTUSE POOLT 2009.A. AUGUSTIKUUS KOOSTATUD SAARIOINEN TEHASE (TÖÖ NR. 89 SARVYK TEOSTUSJONISELT)
3. REBASTEMÄE ALAJAAM NING RAPLA - VARBOLA TEE ÄÄRES PAIKNEV ELEKTRIKAABEL ON JOONISELE KANTUD ELEKTRILEVI ÕU RAPLA-JÄRVA REGIOONI PLANEERIMISTINGIMUSTE LISAMATERJALLILT.

Kraavivahelise kinnistu osa detailplaneering
KOOSKOLASTATUD
 Elektrilevi ÕU arendus-abi osakond
 Nr. 3176.570.14
 20.03.2014
 TINGIMUSTEL:
Õu joonised kooskõlastada täiendavalt.
Maie Erik
 Elektrilevi ÕU

PROJEKTEERIJAL 	KAEREPERE 79520 RAPLA MK. TEL./FAX. 489 4038, 50 86 948 E-MAIL: TONIS.KURISOO@MAIL.EE ÄRIREGISTRI NR. 10167095 MAJANDUSTEGEVUSE REGISTREERINGU NR. EP 10167095-0001 10.06.2003	OBJEKTI NIMETUS JA ADDRESS KRAAVIWAHE KINNISTU OSA DETAILPLANEERING SIKELDI KÜLAS RAPLA VALLAS	TELLUJA ÕU HELIC HOLDING
ÕU VALTU PROJEKT	T.KURISOO	JOONISE NIMI TEHNOVÕRGUD	LEPINGU NR.
JUHATAJA VASTUTAV SPETSIALIST	Ü.KRAIS	JOONISE NR. DP-6	TÖÖ NR. 12-0
PROJEKTEERIJAL	S.KURISOO	PR.STAADI DP	MÕÕT H1:8000
PROJEKTEERIJAL	S.KURISOO	KUUPÄEV 21.01.2015	

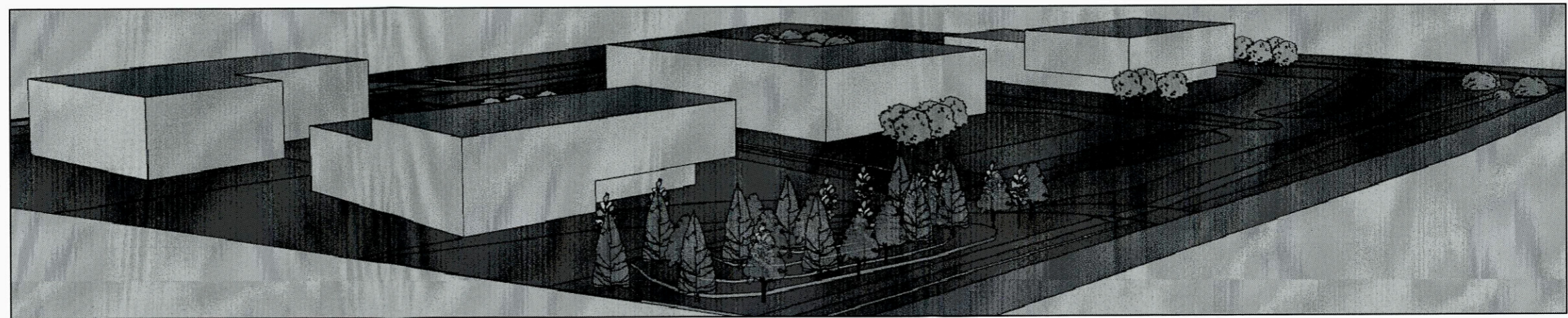
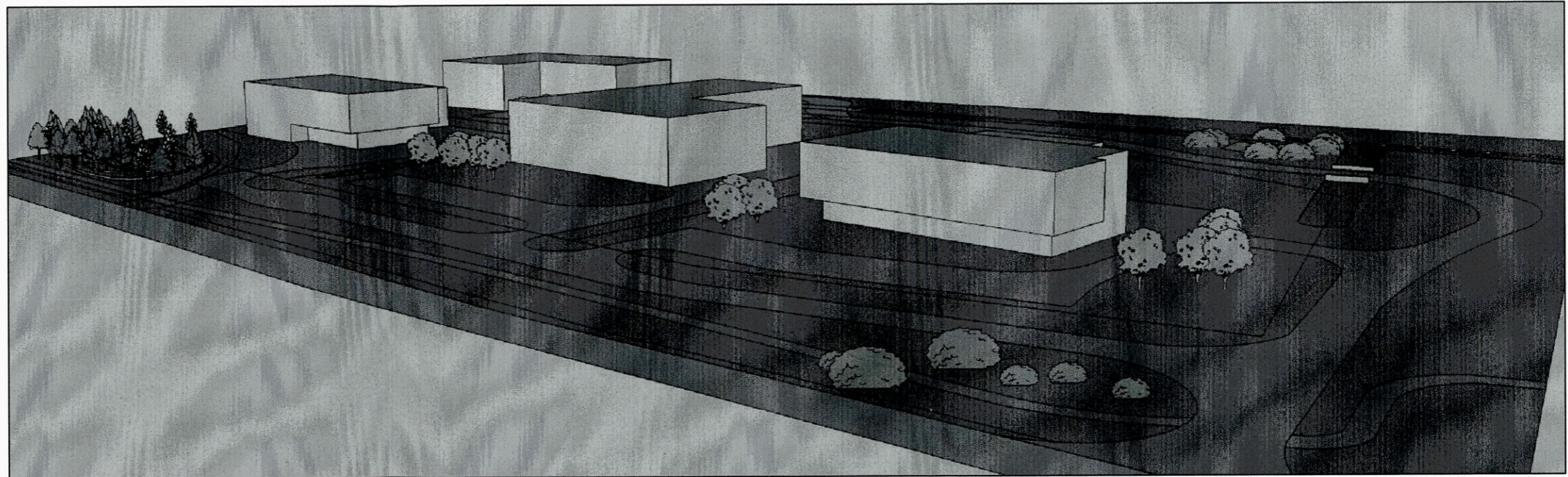



PROJEKTITERVAL  OÜ VALLU PROJEKT PROJEKTITERVAL	KANARABE 21830 RAPLA MK TEL./FAX: 448 4238, 50 56 946 E-MAIL: toms.kanarab@val.ee ADRREGISTRI NR. 10087095 MAJANDUSTEHNISE REGISTREERINGU NR. EP 104/0795-0001 10.03.2003	OMAKATTI INHETUD JA ASSESS KRAAVIVAHE KINNISTU OSA DETAILPLANEERING SIKELDI KÜLAS RAPLA VALLAS JOONISE NIMI TEEDE MAA-ALA LÕIGE I-I	TELLIS OÜ HELIC HOLDING LEMBU NR. JOONISE NR. 12-0 DP-7 HOOT H1200 KÄSILEVI 21.01.2003
---	--	---	---



PROJEKTEERIJAL  OÜ VALTU PROJEKT		KAEREPERE 79520 RAPLA MK. TEL/FAX. 489 4038, 50 86 948 E-MAIL: TONIS.KURISOO@MAIL.EE ÄRIREGISTRI NR. 10167095 MAJANDUSTEGEVUSE REGISTREERINGS NR. EP 10167095-0001 10.03.2003		OBJEKTI NIMETUS JA AADRESS KRAAVIVAHE KINNISTU OSA DETAILPLANEERING SIKELDI KÜLAS RAPLA VALLAS		TELLIJAL OÜ HELIC HOLDING	
JUHATAJAL VASTUTAV SPETSIALIST		T.KURISOO		JOONISE NIMI TEEDE MAA-ALA LÕIGE 2-2		LEPINGU NR. TÖÖ NR. 12-10	
PROJEKTEERIJAL		Ü.KRAIS		JOONISE NR. DP-8		PR.STAAD. DP	
PROJEKTEERIJAL		S.KURISOO		MÕÖT M1:200		KUUPÄEV 21.01.2013	

VAATED RAPLA - VARBOLA TEELT



PROJEKTEERIJA  OÜ VALTU PROJEKT		KAEREPERE 79520 RAPLA MK. TEL/FAX. 489 4038, 50 86 948 E-MAIL: TONIS.KURISOO@MAIL.EE ÄRIREGISTRI NR. 10167095 MAJANDUSTEGEVUSE REGISTREERINGU NR. EP 10167095-0001 10.03.2003		OBJEKTI NIMETUS JA AADRESS KRAAVIVAHE KINNISTU OSA DETAILPLANEERING SIKELDI KÜLAS RAPLA VALLAS RAPLAMAAL		TELLIJAJA HELIC HOLDING OÜ	
JUHATAJA VASTUTAV SPETSIALIST		T.KURISOO 		JOONISE NIMI ILLUSTREERIV JOONIS		LEPINGU NR. TÖÖ NR. 12-10	
PROJEKTEERIJA		Ü.KRAIS		JOONISE NR. DP-3		PR. STAAD. DP	
PROJEKTEERIJA		S.KURISOO		MÕÖT		KUUPÄEV 19.11.2012	