

## Selvepesula rajamine Rapla Tutimäe-le

Koostaja, taotleja: Marko Mandel,

OÜ M-PESULAD juhatuse liige,

[marko.mandel@mail.ee](mailto:marko.mandel@mail.ee)

+372 56480399

Koostamise kuupäev: 13.05.2019

## Seletuskiri

**Krunt:** Rapla linn, Tutimäe parkla (katastritunnus 66801:001:0463) (joonis 1). Krunt on Munitsipaalomand ja on Transpordimaa 100%. Parkla jääks toimima senisel viisil. Pesula tuleks krundi idapoolsele poolele (joonis 3).

**Otstarve:** Sõidukite selvepesula (katusealusega, 24h, minutitasuga saab klient ise oma sõiduki puhtaks pesta, kasutades selleks professionaalset varustust, tolmuimeja kasutamise võimalus)

Soov on krundi ida poolse osa võõrandamine, kuid kui see võimalik pole siis sobib ka pikaajaline rentimine.

Pesulabokse tuleb 3tk + konteiner (joonis 5). Pesula automaatika (pumbad, kompressorid, veetöötlusmasinad) tulevad mahuka konteineri sisse. Konteiner muudab süsteemi külmakindlamaks ning lisaks on mürareostuse probleem väiksem. Süsteemist on õues ainult külmakindlad voolikud ja maksekeskused. Pesula juurde tuleb ka tolmuimeja ja prügikast.

Kommunikatsioonidest on tarvis liituda: elekter, vesi, kanalisatsioon, andmeside.

Kanalisatsioonile tuleks tüüpprojekti järgi õlieraldaja ja liivapüüdur. Lisaks töötavad antud elemendid puhvrina, kui kanalisatsioon ei suuda lühiajaliselt vett vastu võtta, siis hoitakse vett neis elementides.

Pesula põhjapindala on ligikaudu 112m<sup>2</sup> (8m x 14m).

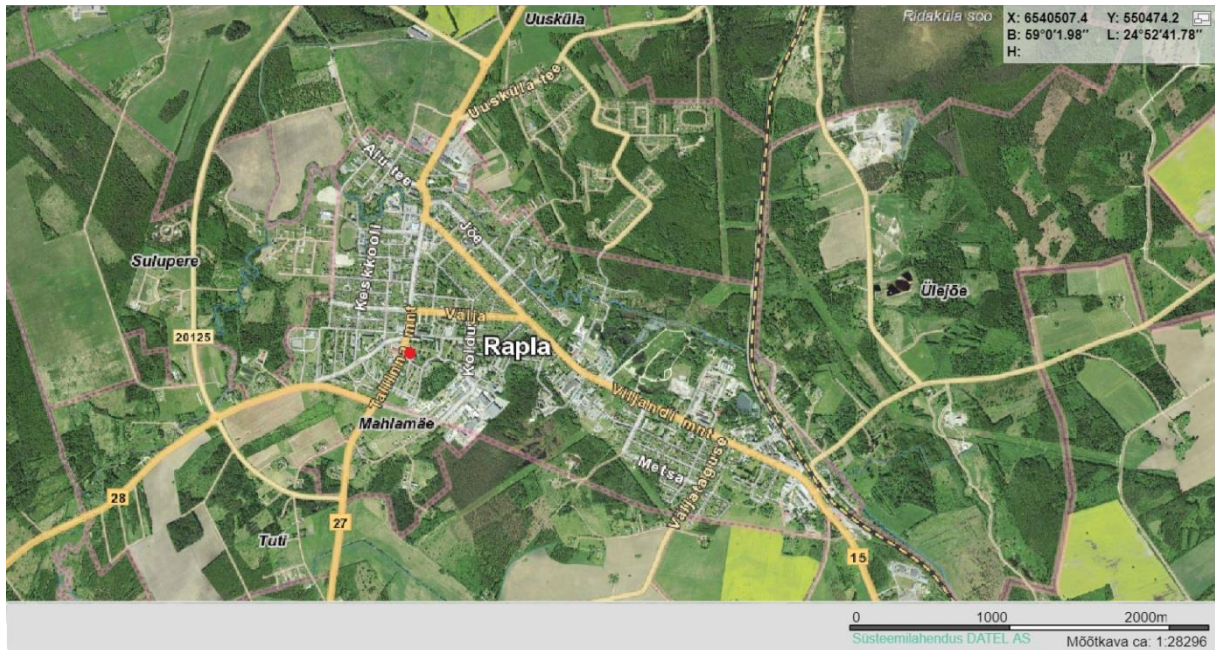
Pesulal on betoonpõrand. Pesulabokside põrandakütte küsimus on hetkel veel lahendamata, aga see sõltub väljaehitamise hindadest, -võimalustest ja ühikuhindadest. Võimalused selleks on elektriküte, gaasiküte (gaasitrassiga ühendamine või väikse gaasimahuti paigaldus) või keskkütte energiat muundades.

Liikluskorralduse poole pealt võiks olla sisse- ja väljasõidu tee nii põhja kui ka lõuna pool. Sisse- ja väljasõidu organiseerimisel on tõenäoliselt vajalik naaberkinnistu Tallinna mnt 47 (katastritunnus 67001:008:1070) omanikega sõlmida kokkulepe olemasoleva tee kasutamiseks.

Üle krundi jookseb elektri-õhuliin (vt joonis 2), sõltuvalt asjaoludest saame teha krundi kohal oleva liini ümber maaliiniks (vajadusel ka nihutada korterelamu poole).

Pimedal ajal põlevad igas boksis tuled. Eeldatavalt tuleb selline süsteem, kus pimedal ajal põlevad iga boksis „taustatuled“ (mitte väga eredad). Ja kui sõiduk boksi sõidab siis lähevad põlema lisatuled, et klient näeks autot pesta. Ilmselt tuleks ka 1-2 valgustusposti. Katusekonstruktsiooni kahel kuni kolmel küljel oleks ka valgustatud sildid: „24h“, „AUTOPESULA“.

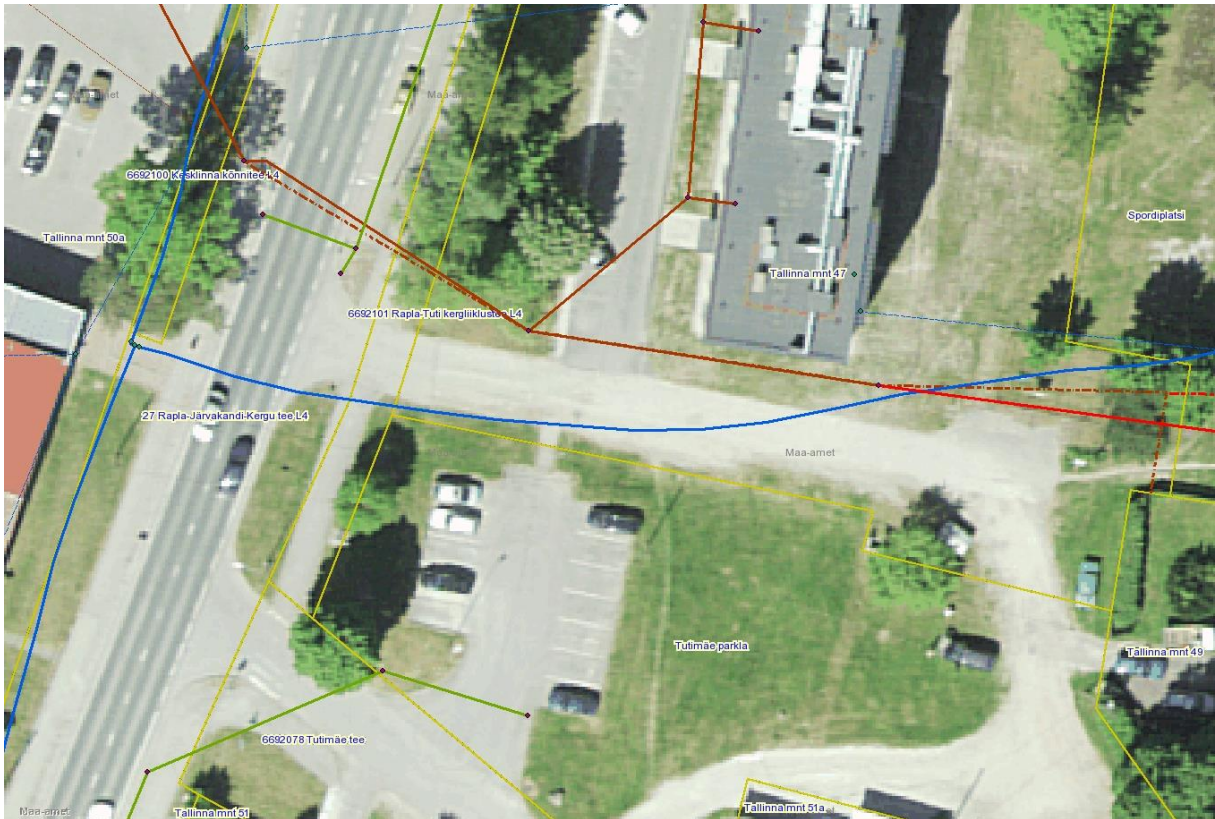
# Lisad



Joonis 1. Krundi asukoht Raplas.



Joonis 2. Kitsendused. Üle krundi jookseb õhuliin(tähistatud lillaga), krundi alt jookseb keskkütete trass.

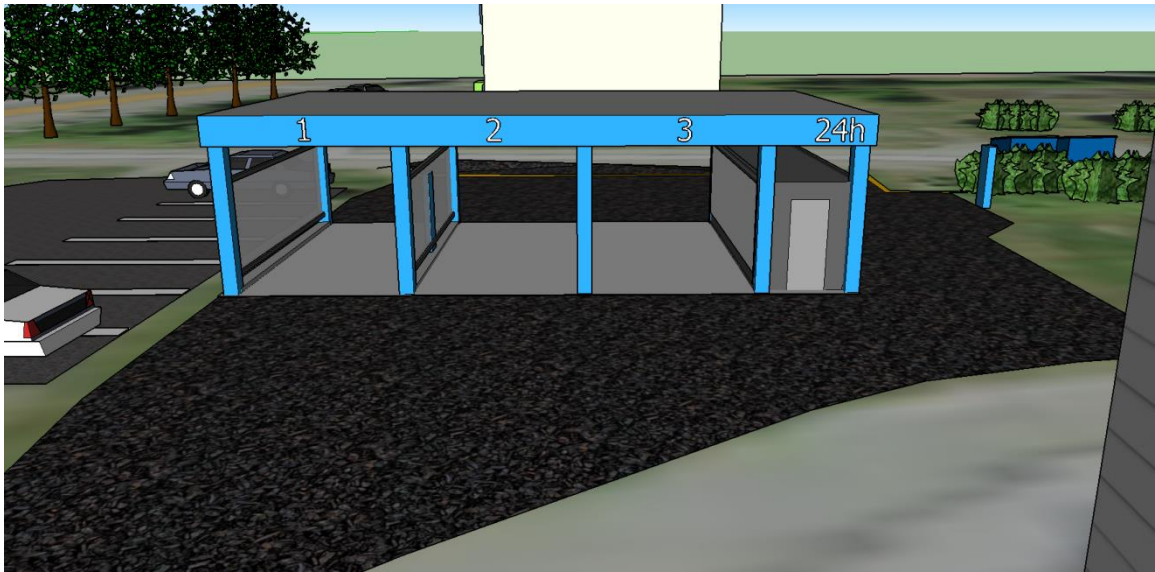


Joonis 3. Veevärk krundi lähedal.

## Pesula eskiisid



Joonis 4. Eskiis.



Joonis 5. Eskiis. Otsevaade



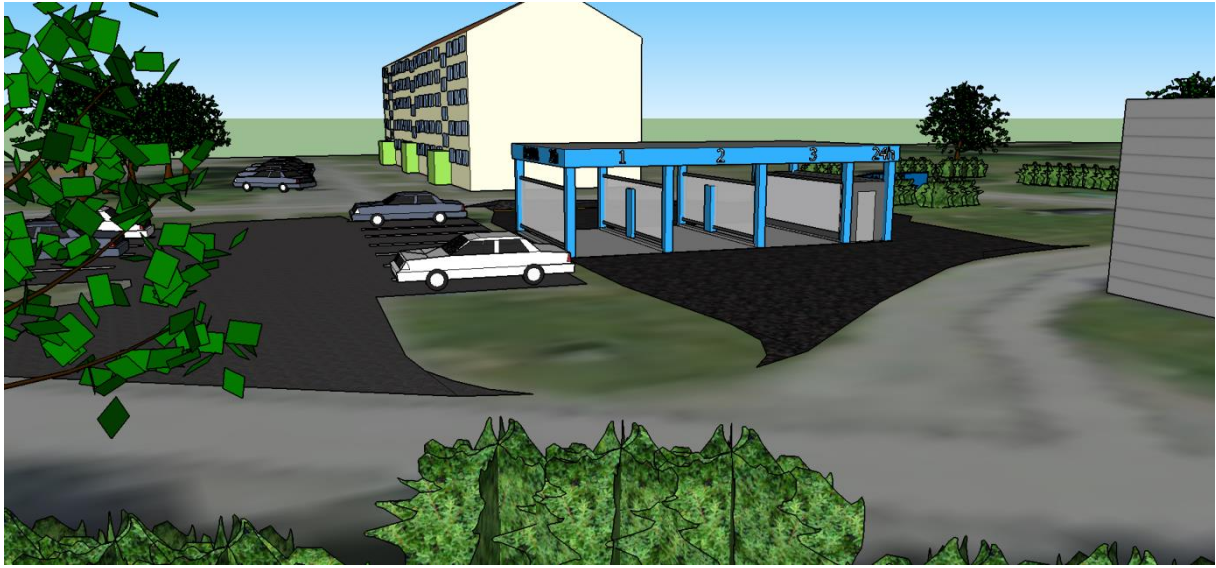
Joonis 6. Eskiis. Lääne poolt vaade



Joonis 7. Eskiis. Lõuna poolt vaade.



Joonis 8. Eskiis. Põhja poolt vaade.



Joonis 9. Eskiis. Lõuna poolt vaade.



Joonis 10. Eskiis. Ida poolt vaade

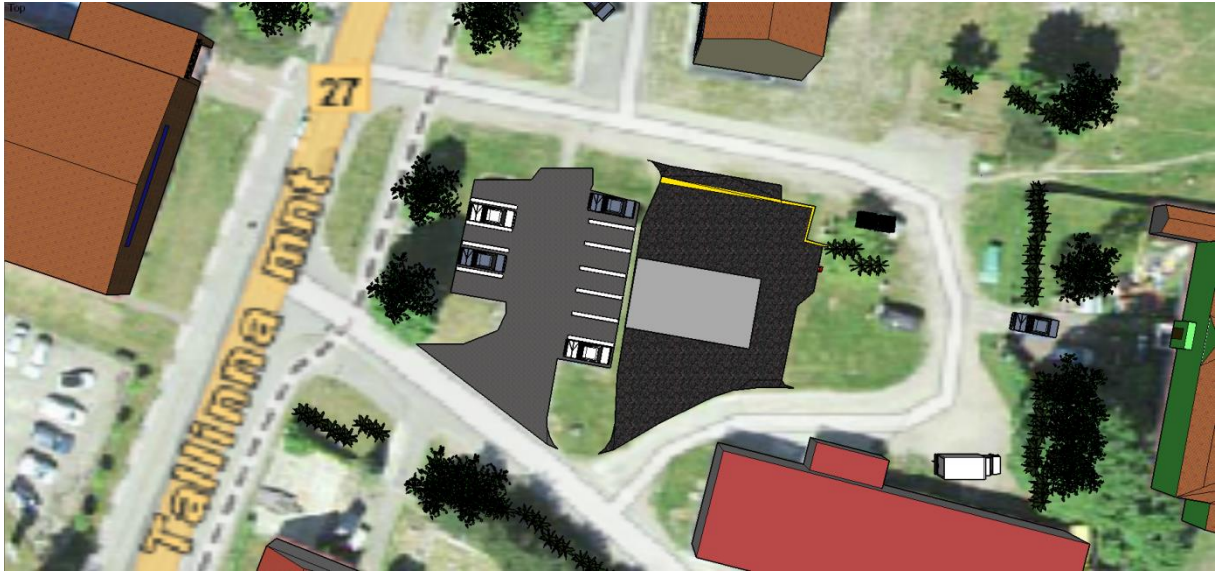


Joonis 11. Eskiis. Põhja poolt vaade



Joonis 12. Eskiis. Ida poolt vaade.

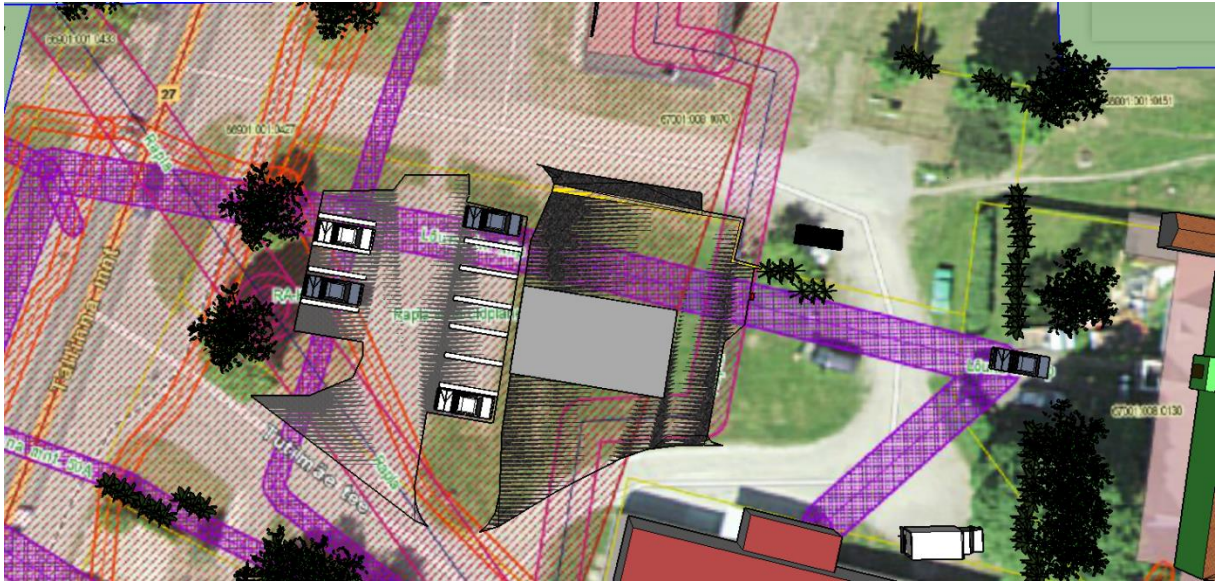




Joonis 13. Eskiis. Pealtvaade.



Joonis 14. Eskiis. Asfaltplats läbipaistev. Näha on kitsendused.



Joonis 15. Pealtvaade koos kitsendustega.