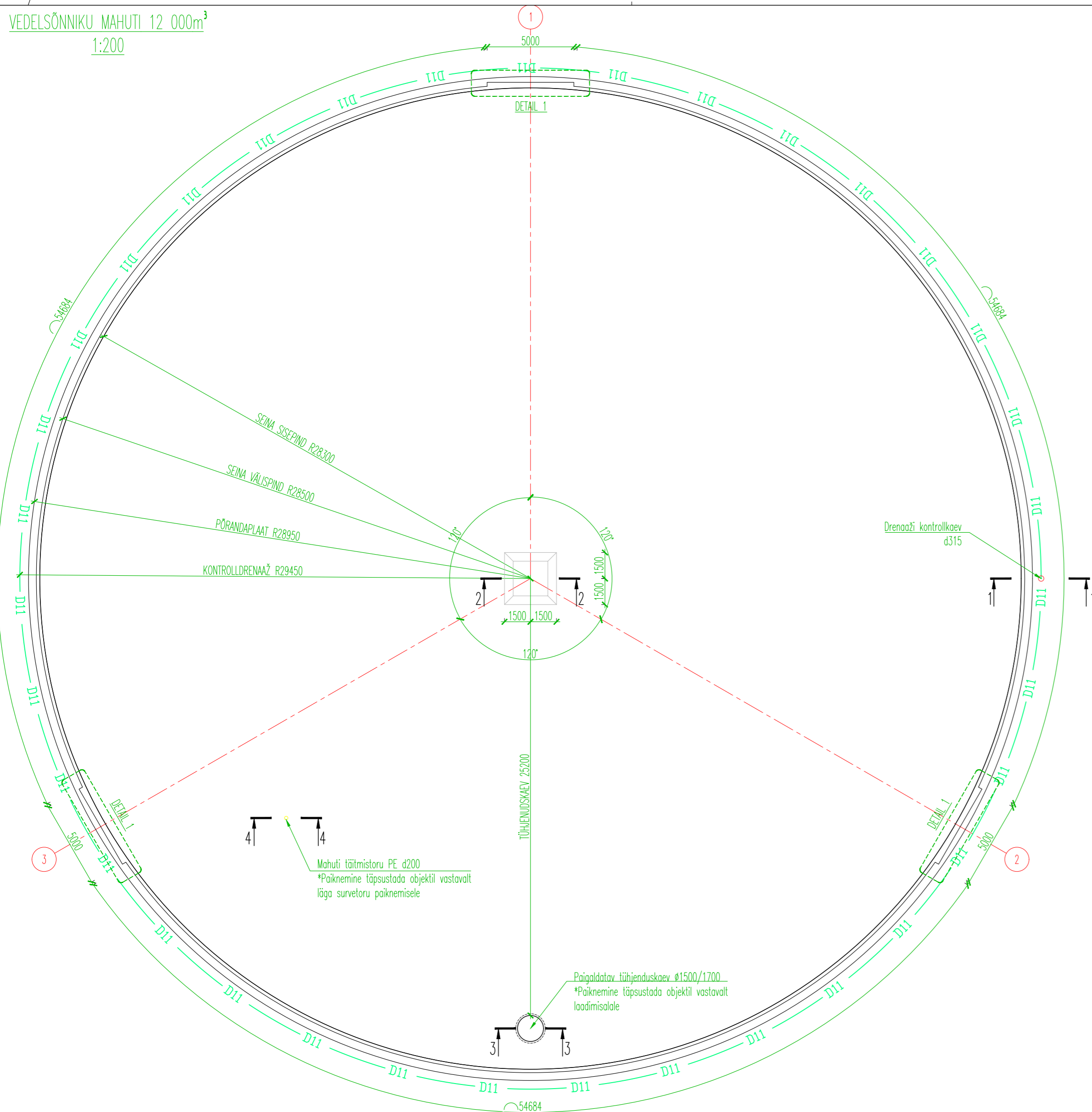
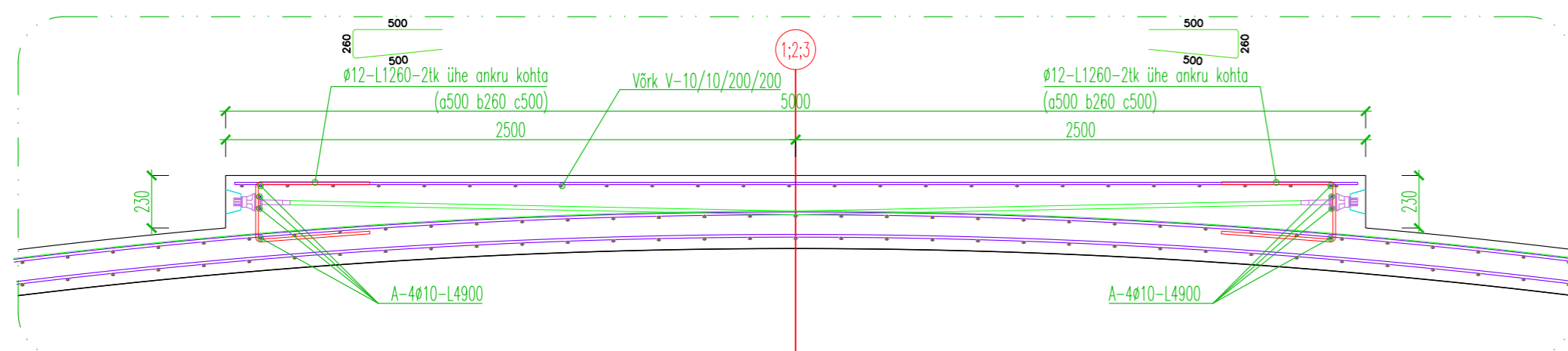


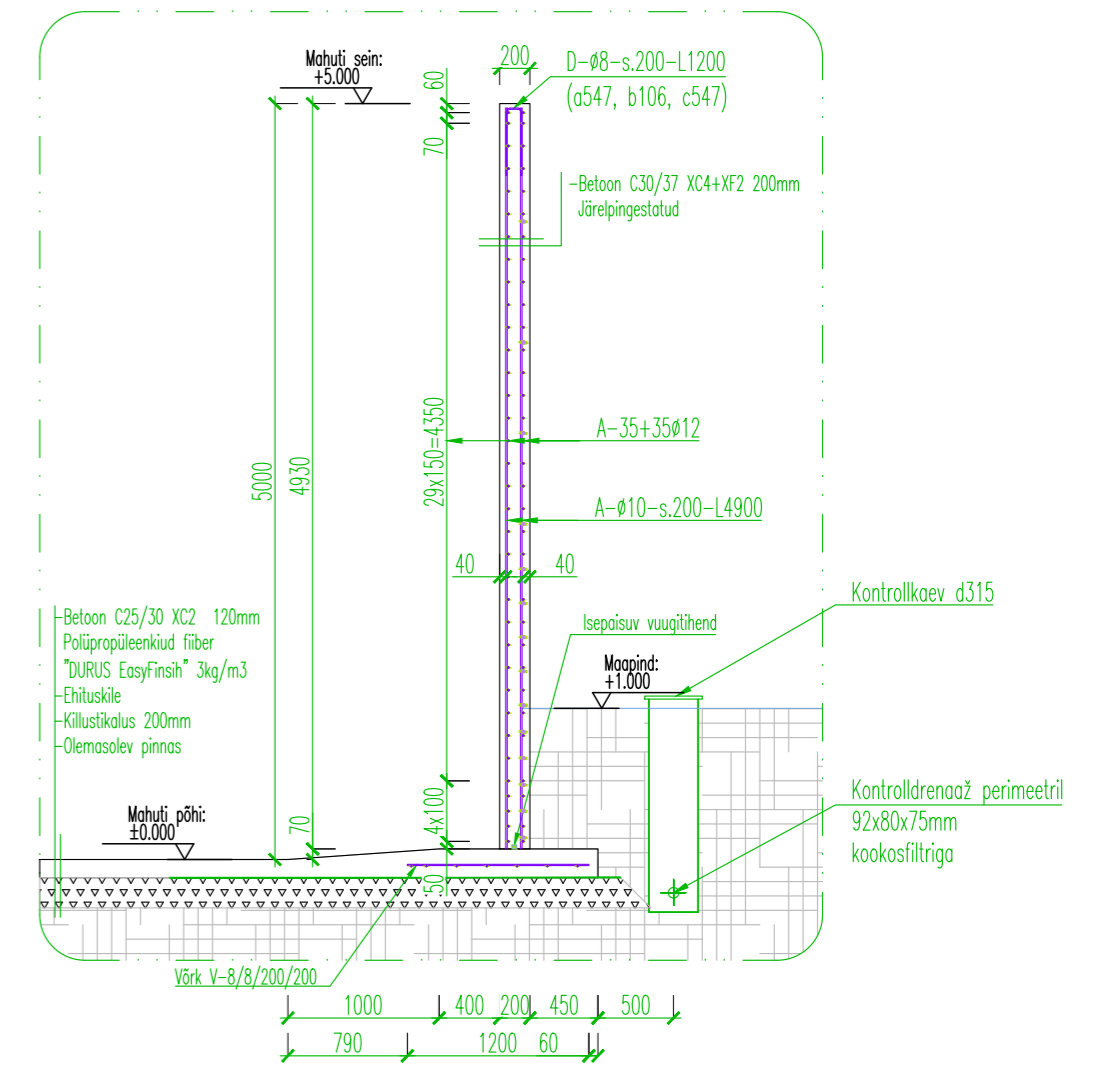
VEDELSÖNNIKU MAHUTI 12 000m³
1:200



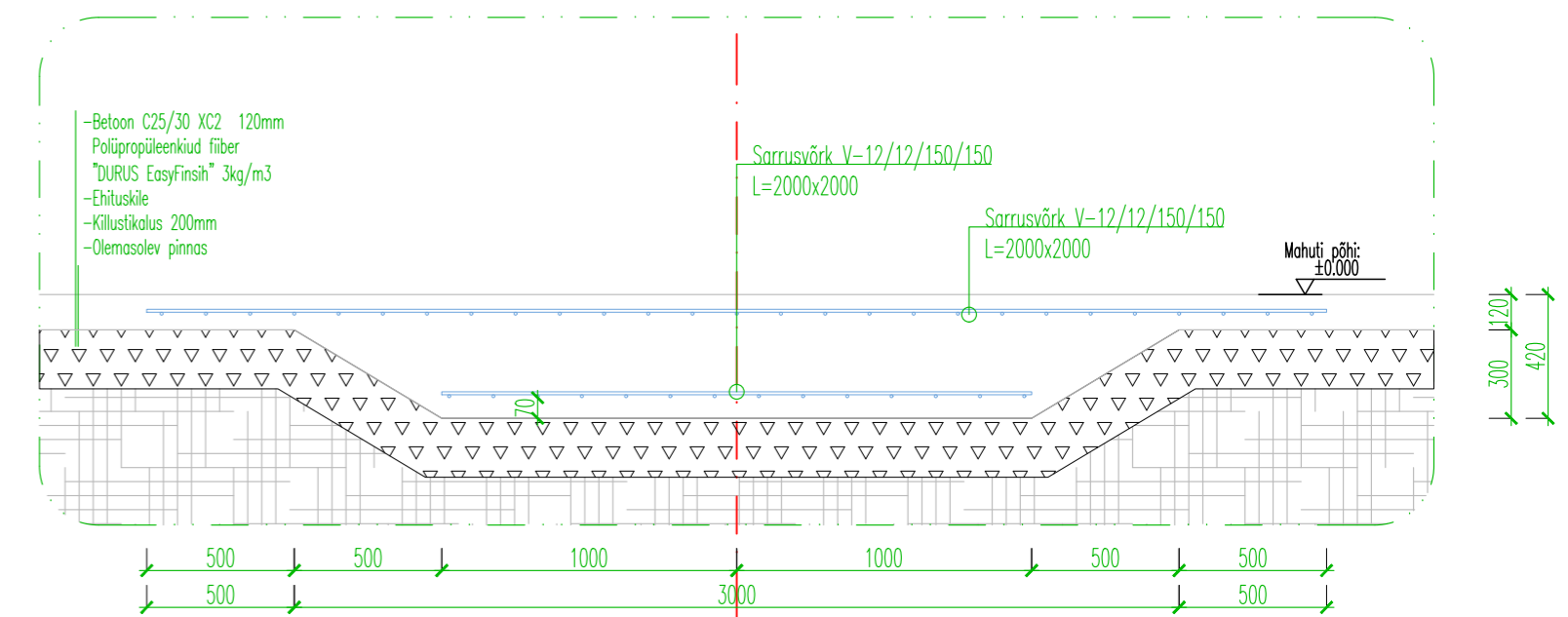
Detail 1
1:25



Vedelsõnniku mahuti lõige 1-1
1:50



Vedelsõnniku mahuti lõige 2-2
1:25



MÄRKUSED:

- KÕIK MÕÖDUD ON SUHTELISED;
- BETON:
-seinad C30/37 XF2+XC4 (EN206-1:2000);
-põhjaplaat Fiberbetoon C25/30 XC2 V/T=0,5,
Poliüpropüleenkiud fiiber "DURUS EasyFinsh" 3kg/m³
sarrusteras B500B;
tolerantklass N/BY39;
kvaliteediklass C-2-35
- PINGEARMATUUR: põhjaplaat - latipind
seinad - raketise pind
järelpingestatud nakketa seitsmetraadine tross
J15,2 = f_{yk}=1580 MPa, f_{pk} = 1860 MPa
D=15,2 mm, A_p = 139 mm²;
Relaksatsioon 2,5% /1000h;
- ALGELPINGESTUSJÕUD 209 kN/TROSS;
- PINGESTAMIST ALUSTADA PEALE BETOONI (SILINDRILISE) SURVETUGEVUSE
f_{ak}= 28 MPa SAAVUTAMIS;
- PINGESTUSJÕUD JA PIKENEMINE ÜHES PINGETERASES VOIB ERINEDA
- PINGESARRUSE MAKSIMAALNE LIBISEMINE ANKURDUSSEADMES 5 mm;
- PÄRAST PINGESTUSTÖÖDE HEAKSIKITU VOIB TROSSI OTSAD MAHA LÕIGATA JA BETONEERIDA;
- SARRUSE KAITSEKIHT min 40 mm, KUI JOONISEL EI OLE TEISITI NÄIDATUD;
- SARRUSE JÄTKUPIKKUSED, KUI JOONISEL EI OLE NÄIDATUD TEISITI: Ø8 300mm, Ø10 400mm, Ø12 500mm
- MAHUTI PÕHJAPLAADI ALLA RAJADA ALUS TIHENDATUD KILLUSTIKUST PAKSUSEGA 200 mm, MINIMAALNE LUBATUD KANDVUS E>60MPa, TIHENDUSSÜGE E_{max}/E1<2,2
- PÕHJAPLAADI ALLA PAIGALDA ÜLEKATTES KILE
- RESERVAARI SEIN EHITATAKSE 1,2 m PIKKUSTEST KILPIDEST;
- MAHUTEID RAJATAKSE 2tk, MAHUTITE PIAANILINE ASETUS NÄIDATUD ASENDIPLAANIL

| | | | | |
|------------------------------------------------------------------------------------|--------------------------------------------------------|----------------------------------------------------------|---------------------|------------|
| V03 | Lisatud lõige 4-4 | Aedmaa | 02.09.2018 | Kannelmäe |
| V02 | Lisatud tühenduskaev ja lõige 3-3 | Aedmaa | 06.07.2018 | Kannelmäe |
| Address | Rapla maakond, Kaiu vald, Karitsa küla, Lypsikarja | Stadium | Tööprojekt | |
| Tellijä | Kaiu LT OÜ | Joonise nimi | Mõõtka | |
| Ehitusprojekt | Karitsa vedelsõnniku mahutid 2*12 000m ³ | Vedelsõnniku mahuti Plaan; Lõige 1-1 ja 2-2; Detail 1 | 1:200 1:50; 1:25 | |
| | | Projekteeris | M.Kannelmäe | Kuupäev |
| | | Joonestas | A.Aedmaa | 02.07.2018 |
| Töö nr | P-17-65 | Joonise nr | VM-1.0.1 | Formaat |
| Valgamaa, Otepää vald, Joosti talu, 67303 reg. nr: 10131080 tel: +372 68 30 115 | | A2 | | |