
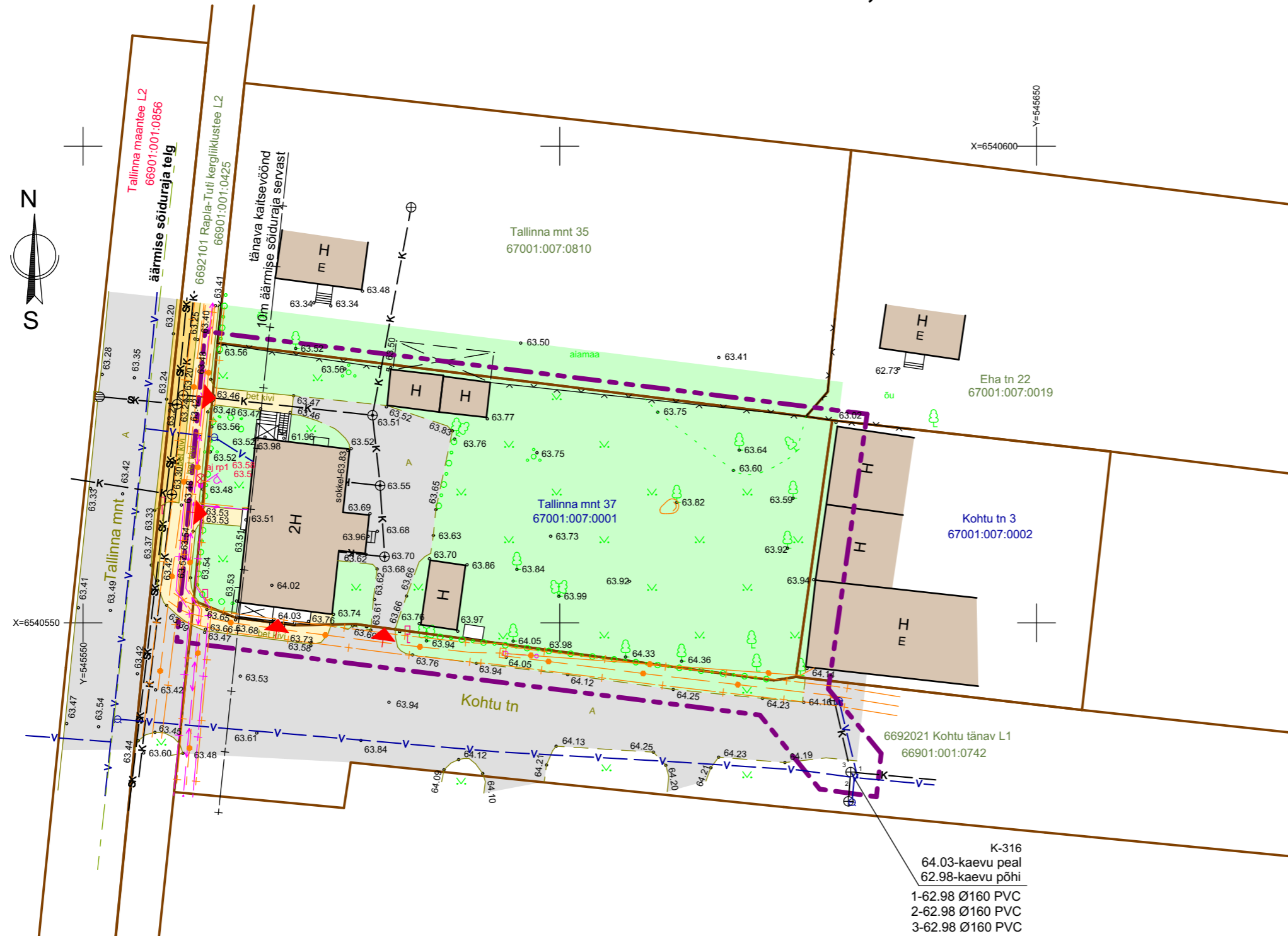


TALLINNA MNT 37 KINNISTU



| | | | | | | | |
|---|------------|---|--|----------|------------------------|---------|----------|
|  Pärnu mnt 131B-12 11314, Tallinn MTR reg. nr EEP000784 | Objekt | RAPLA LINN, TALLINNA MNT 37 DETAILPLANEERING | | Staadium | DP | Töö nr. | DP-02-19 |
| | Joonis | ASUKOHA SKEEM | | Mõõtkava | | Joonis | SS-01 |
| Huvitatud isik | Arhitektid | Peeter Liivandi Villu Scheler | | Kuupäev | 07.06.2019 | | |
| | | | | Cad | Tallinnamnt37_DP_2.pln | | |

RAPLA LINN, TALLINNA MNT 37 KINNISTU DETAILPLANEERING M 1:500



TINGMÄRGID

| | |
|--------------------------------------|--------------------------------|
| PLANEERITAVA ALA PIIR | --- |
| OLEMASOLEV KINNISTU PIIR | — |
| OLEMASOLEVAD HOONED | [Brown rectangle] |
| HALJASALA | [Green rectangle] |
| OLEMASOLEV ASFALKATE | [Grey rectangle] |
| OLEMASOLEV BETOONKIVIKATE -KÖNNITEE | [Yellow rectangle] |
| OLEMASOLEV BETOONKIVIKATE -PARKIMINE | [Orange rectangle] |
| PIIRANGUALA PIIR | + — |
| OLEMASOLEV JUURDEPÄÄS KINNISTULE | [Red arrow] |
| OLEMASOLEVAD PUUD | [Green tree symbol] |
| OLEMASOLEV PIIRDEAED | [Green dashed line] |
| OLEMASOLEV MP KAABEL | [Pink double line] |
| OLEMASOLEV REOVEEKANALISATSIOON | [Black dashed line] |
| OLEMASOLEV SADEVEEKANALISATSIOON | [Black dashed line with 'SK'] |
| OLEMASOLEV VEETRASS | [Blue dashed line] |
| OLEMASOLEV SIDEKANALISATSIOON | [Orange dashed line] |
| OLEMASOLEV SIDE ÕHULIIN | [Orange dashed line with dots] |
| TÄNAVAVALGUSTUS | [Pink light fixture symbol] |

- MÄRKUSED: 1.PLAAN ON KOOSTATUD L-EST 97 KOORDINAATIDE SÜSTEEMIS
2018.A. JUUNIS TEHTUD MÖÖTMISTE ALUSEL
2.KATASTRIPPIIRID SAADUD MAA-AMETIST 12.06.2018
3.KÕRGUSED EH2000 SÜSTEEMIS
AJUTINE REEPER AJ RP1 H=63.58 - TÄNAVAVALGUSTUSLAMBI ALUSE PEAL (VT. PLAANI)

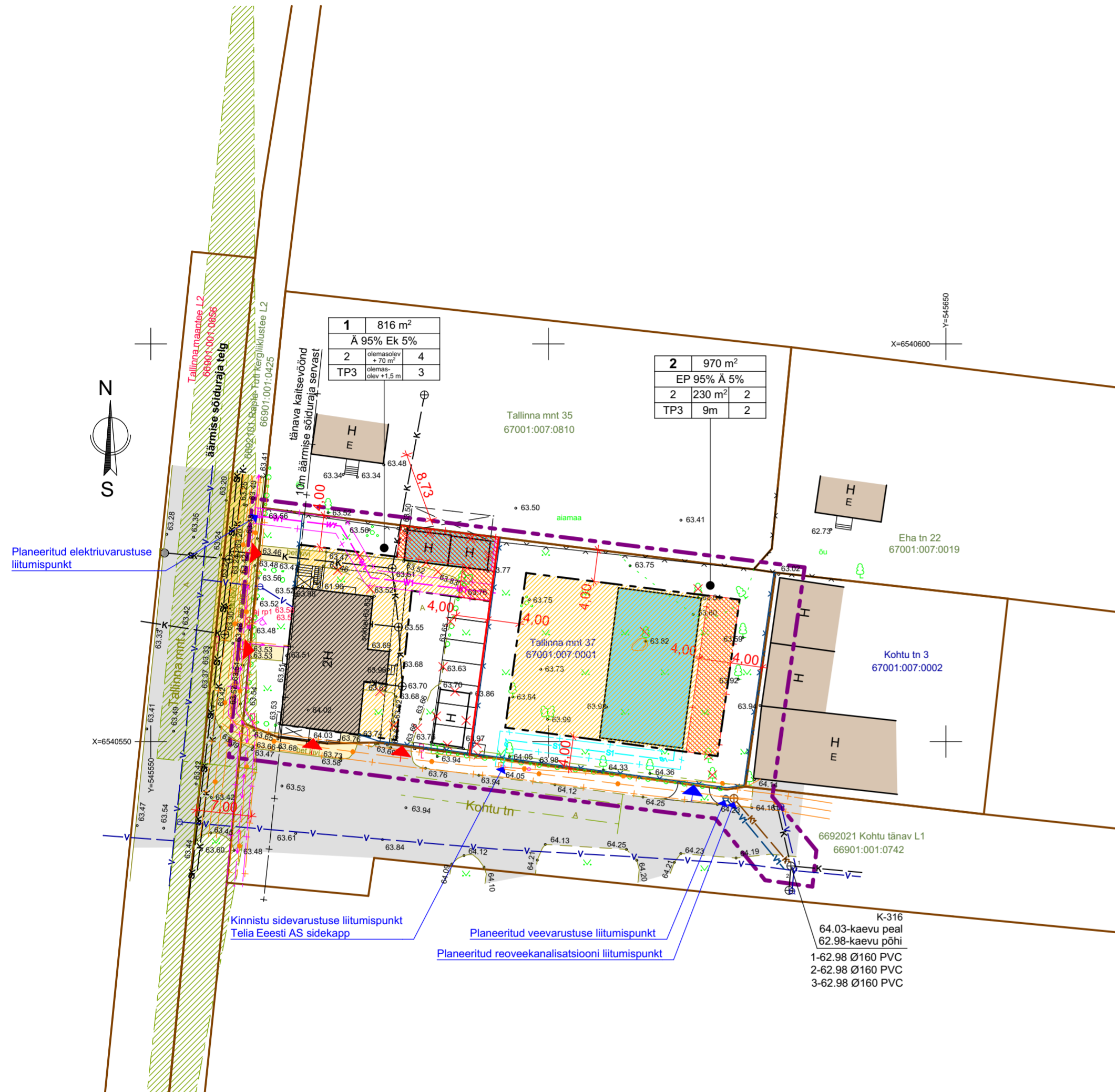
| | | | |
|---|----------------|----------------|--------------------------|
| Tellija: Merpet OÜ Tallinna mnt 31, Rapla 79512 | Jooniste arv 1 | Joonise nr 1 | |
| | Joonise sisu | Möötkava 1:500 | |
| OÜ RAPLA MAAMÖÖDUBÜROO Tallinna mnt. 14, Rapla 79513 Tegevuslitsents: Nr. 613MA 09.08.2011.A. Majandustegevusteate number: EG10399204-0001 | Mõõtis | Ago Luhaorg | Kuupäev 12.06.2018.a. |
| | Joonestas | Ago Luhaorg | |
| | Kontrollis | Elmo Noorak | Töö nr. 18-0061 |

| | | | | | | |
|---|------------|---|----------|------------------------|---------|----------|
| Pärnu mnt 131B-12 11314, Tallinn MTR reg. nr EEP000784 | Objekt | RAPLA LINN, TALLINNA MNT 37 DETAILPLANEERING | Staadium | DP | Töö nr. | DP-02-19 |
| | Joonis | TUGIPLAAN | Möötkava | 1:500 | | |
| Huvitatud isik MERPET OÜ | Arhitektid | Peeter Liivandi Villu Scheler | Kuupäev | 07.06.2019 | | |
| | | | Cad | Tallinnamnt37_DP_2.pln | | |

RAPLA LINN, TALLINNA MNT 37 KINNISTU DETAILPLANEERING M 1:500

TINGMÄRGID

| | |
|--|-----|
| PLANEERITAVA ALA PIIR | --- |
| OLEMASOLEV KINNISTU PIIR | --- |
| PLANNERITUD UUS KINNISTU PIIR | --- |
| OLEMASOLEVAD HOONED NAABERKINNISTUTEL | --- |
| REKONSTRUEERITAV HOONE | --- |
| LAMMUTATAV HOONE | --- |
| PLANEERITUD HOONESTUSALA | --- |
| PLANEERITUD UUE HOONE VÕIMALIK ASUKOHT | --- |
| TÄEHNDAVAT TULEOHUTUSNÕUDED | --- |
| PLANEERITUD HOONESTUSALAL | --- |
| PLANEERITUD TULEMÜÜR | --- |
| OLEMASOLEV ASFALTKATE | --- |
| OLEMASOLEV BETOONKIVIKATE -KÖNNITEE | --- |
| OLEMASOLEV BETOONKIVIKATE -PARKIMINE | --- |
| SÕIDUTE NÄHTAVUSKOLMNURK | --- |
| PIIRANGUALA PIIR | --- |
| OLEMASOLEV JUURDEPÄAS KINNISTULE | --- |
| UUS JUURDEPÄAS KINNISTULE | --- |
| OLEMASOLEVAD PUUD | --- |
| LIKVIDEERITAVAD PUUD | --- |
| OLEMASOLEV PIIRDEAED | --- |
| PLANEERITUD PIIRDEAED | --- |
| OLEMASOLEV MP KAABEL | --- |
| OLEMASOLEV REOVEEKANALISATSIOON | --- |
| OLEMASOLEV SADEVEEKANALISATSIOON | --- |
| OLEMASOLEV VEETRASS | --- |
| OLEMASOLEV SIDEKANALISATSIOON | --- |
| OLEMASOLEV SIDE ÕHULIIN | --- |
| TÄNAVAVALGUSTUS | --- |
| PLANEERITUD REOVEEKANALISATSIOON | --- |
| PLANEERITUD VEETRASS | --- |
| PLANEERITUD SIDEKANALISATSIOON | --- |
| PLANEERITUD MP MAAKAABEL | --- |



| | |
|-------------------------------|--|
| 2 970 m ² | kinnistu positsiooni nr /// kinnistu pindala |
| EP 100% | sihtotstarve det. plan. liikide järgi |
| 2 200 m ² 2 | hoonete arv /// hoonete alune pind /// parkimiskohtede arv |
| TP3 9m 2 | tulepüsvuse klass /// kõrgus maapinnast /// korruselisus |

Andmed kruntide moodustamiseks

| Pos. nr | kavandatud krundi sihtotstarve vastavalt katastriüksuse liigile | krundi plan. suurus m ² | moodustatakse kinnistustest või kruntidest nimi/katastri nr | liidetavate/lahutatavate osade suurus m ² | osade senine sihtotstarve vastavalt KÜ liigile |
|----------|---|------------------------------------|---|--|--|
| 1 | Ä 100% | 816 | Tallinn mnt 37 / 3767001:007:0001 | 1786-970 | Ä 100 % |
| 2 | E 100% | 970 | Tallinn mnt 37 / 3767001:007:0001 | 1786-816 | Ä 100 % |

Kruntide ehitusõigus

| pos. nr | krundi plan. suurus m ² | maksimaalne ehitise-alune pind m ² | krundi täis-ehitus % | korruselisus | maks. hoonete arv krundil | maa sihtotstarve (vastavalt det. plaanile) | maa sihtotstarve (vastavalt katastriüksuse liigile) | piirangud | | | | |
|----------|------------------------------------|--|----------------------|-------------------------------|-------------------------------|--|---|-------------------------------|---|----------------------|-------------------------|--|
| | | | | | | | | hoonete suurim lubatud kõrgus | lubatud katuse kalle | katuse räästa kõrgus | vähim tulepüsvuse klass | muud piirangud |
| 1 | 816 | põhihoone olemasolev (182) abihoone 70 kokku 260 | 35,0 | olemasolev hoone 3 abihoone 1 | olemasolev hoone + 1 abihoone | Ä 95% (ÄK, ÄV, AM, ÄB) sihtotstavete osakaal võib vastavalt tulevasele vajadusele varieeruda Ek 5% | Ä 100% | olemasolev + 1,5 m | Katuse kaldenurka on lubatud muuta töstes katuse harja kõrgust kuni 1,5 m | olemasolev | TP-3 | 1. Tallinna maantee kaitsevöönd 10 m äärmise sõiduraja servast 2. Kinnistut läbiva Elektriüleviit maakaabli kaitsevöönd 1m trassi teljest. 3. Planeeringu alal paiknevad AS Tellale ning Elektriüleviit OU-le kuuluvad side- ning madalpingekaablid. Kaablitel kaitsevöönd on 1 m mõlemal pool kaabli telge. |
| 2 | 970 | elahoone 200 abihoone 30 kokku 230 | 25,0 | elahoone 2 abihoone 1 | 1 elahoone + 1 abihoone | EP 95% Ä 5% | E 100% | elahoone 9,0 m abihoone 5,0 m | 0°-45° | määramata | TP-3 | 1. Planeeringu alal paiknevad AS Tellale ning Elektriüleviit OU-le kuuluvad side- ning madalpingekaablid. Kaablitel kaitsevöönd on 1 m mõlemal pool kaabli telge. |

Arhitektuursed nõuded

| pos. nr. | nõuded |
|----------|--|
| 1 | 1. Hoone rekonstrueerimisel on välisviimistluses keelatud kasutada imiteerivaid materjale: plekist ja plastikust välisvoodrit, plastaknaid, metalluksi, profiilplekki jne. 2. Hoone katuseharja on lubatud tõsta kuni 1,5 m, katuse olemasolev räästa kõrgus peab säilima. 3. Hoone katuse kalle projekteerida põhimahus võrdsete kalletega. Vintskappide katuste kalded lahendada vastavalt arhitektuursele sobivusele. 4. Piirdeaiaid - Tallinna mnt poolsel küljel on piirdeaia rajamine lubatud joones olemasoleva hoonestusega. Tallinna mnt äärne kinnistu osa on lubatud eraldada hekkidega. Piirdeaiaid kõrgus naaberkinnistute vahel kuni 1,5m, Tallinna mnt ja Kohtu tn ääres kuni 1,2 m. Tänavate ääres kasutada kas puittlappaeda või võrkpiiret koos hekiga. |
| 2 | 1. Hoone projekteerimisel on välisviimistluses keelatud kasutada imiteerivaid materjale: plekist ja plastikust välisvoodrit, plastaknaid, metalluksi, profiilplekki jne. 2. Hoone katuse kalle põhimahus 25-45 kraadi. Osaliselt on lubatud ka lamekatuse kasutamine (näiteks varjualused garaazid jms). 3. Katuse harja suund Risti või paralleelselt Kohtu tänava äärsel kinnistul piiriga. 4. Piirdeaiaid - Piirdeaiaid kõrgus naaberkinnistute vahel kuni 1,5m, Kohtu tn ääres kuni 1,2 m. Tänavate ääres kasutada kas puittlappaeda või võrkpiiret koos hekiga. 5. Hoone arhitektuurme lahendus projekteerida ainuprojektina. |

MÄRKUSED: 1.PLAAN ON KOOSTATUD L-EST 97 KOORDINAATIDE SÜSTEEMIS 2018.A. JUUNIS TEHTUD MÕOTMISTE ALUSEL
2.KATASTRIPiirid SAADUD MAA-AMETIST 12.06.2018
3.KÕRGUSED EH2000 SÜSTEEMIS
AJUTINE REEPER AJ RP1 H=63.58 - TÄNAVAVALGUSTUSLAMBIALUSE PEAL (VT. PLAANI)

| | | |
|--|--|---|
| Tellija: Merpet OÜ Tallinna mnt 31, Rapla 79512 | Jooniste arv 1 Joonise sisu RAPLAMAA, RAPLA VALD, RAPLA LINN, TALLINNA MNT 37 MAA-ALA PLAAN | Joonise nr 1 Mõõtkaava 1:500 |
| OÜ RAPLA MAAMÕÖDUBÜROO Tallinna mnt. 14, Rapla 79513 Tegevusliitsents: Nr. 613MA 09.08.2011.A. Majandustegevuste number: EG10399204-0001 | Mõõtis Ago Luhaorg Joonestas Ago Luhaorg Kontrollis Elmo Noorak | Kuupäev 12.06.2018.a. Töö nr. 18-0061 |

* Lisaks krundil määratud ehitusõigusele võib rajada väikeehitisi (kuni 20m²) väljapoole hoonestusala arvestades krundi lubatud täisehitusprotsendi, linnaruumilise sobivuse, väärtusliku kõrghaldustuse ja kujadega.

| | | | |
|---|---|----------------------------------|---------------------|
| Pärnu mnt 131B-12 11314, Tallinn MTR reg. nr EEP000784 Huvitatud isik MERPET OÜ | Objekt RAPLA LINN, TALLINNA MNT 37 DETAILPLANEERING | Stadium DP Mõõtkaava 1:500 | Töö nr. DP-02-19 |
| | Joonis PÕHIJONIS | Joonis DP-02 | |
| | Arhitektid Peeter Liivandi Villu Scheler | Kuupäev 07.06.2019 | |
| | | Cad Tallinnamnt37_DP_2.pln | |