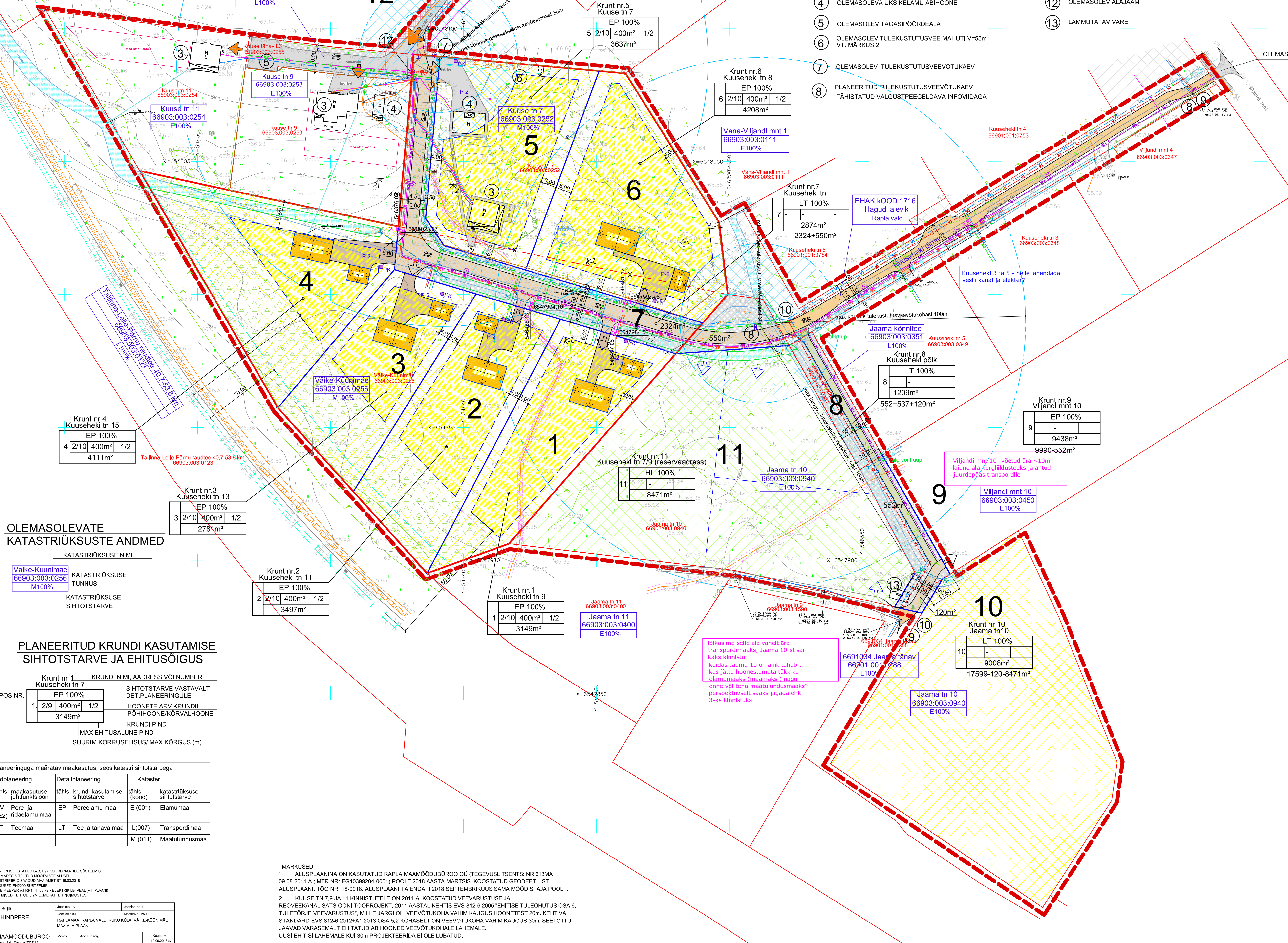


- ### EKSPLIKATSIOON
- ① PLANEERITUD ÕKSELAMU
 - ② PLANEERITUD ÕKSELAMU ABIHOOONE
 - ③ OLEMASOLEV ÕKSELAMU
 - ④ OLEMASOLEV ÕKSELAMU ABIHOOONE
 - ⑤ OLEMASOLEV TAGASIPÕRDEALA
 - ⑥ OLEMASOLEV TULEKUSTUTUSVEE MAHUTI v=55m³ VT. MÄRKUS 2
 - ⑦ OLEMASOLEV TULEKUSTUTUSVEEVÕTUKAEV
 - ⑧ PLANEERITUD TULEKUSTUTUSVEEVÕTUKAEV TÄHSTATUD VALGUSTPEEGELDAVA INFOVIDAGA
 - ⑨ PLANEERITUD LITUMISPIKTI ÕHISKANALISATSIOONIVESTI
 - ⑩ PLANEERITUD LITUMISPIKTI ÕHISVEETORUSTIKU
 - ⑪ PLANEERITUD KANALISATSIOONIPUMPLA
 - ⑫ OLEMASOLEV ALAJAAM
 - ⑬ LAMMUTATAV VARE

- ### LEPPEMÄRKID
- PLANEERITUD PIIR (MÄDATUD 2m KÄSIVÕLLI PIIR)
 - OLEMASOLEV PLANEERITAV KINNISTITE PIIR
 - MUUDETAV KINNISTUPIIR
 - PLANEERITUD KANALISATSIOONIPUMPLA
 - OLEMASOLEV NÄBERKINNISTUTE PIIR
 - OLEMASOLEV TEED JA PLATSID
 - PLANEERITUD TEED JA PLATSID
 - PLANEERITUD KRUNDISESSED TEED JA PLATSID (TÄRME ASUKOHT MÄÄRATAV EHTUSPROJEKTIS)
 - VASTAVALT ÕLDPALNEERINGULE PLANEERITUD KERGILUKUSTE (JALTEE) LAUSEGA 2,5m
 - PLANEERITUD MÜRATÄTKE HALJASTUS
 - EHTUSKEELULA
 - HOONESTUSALA
 - OLEMASOLEVAD HOONED
 - PLANEERITUD PERELAMU KATUSEHARJA SISEKUNDA ASUKOHT ILLUSTRATİVE TÄHENDUSEGA
 - PLANEERITUD PERELAMU ABIHOOONE KATUSEHARJA SUUNAMINE ASUKOHT ILLUSTRATİVE TÄHENDUSEGA
 - JURDEPÄÄS PLANEERITAVALE OLEMASOLEV (TAGATUD KIRJALIKU LEPINGUGA) PLANEERITUD
 - LIIKLUSSÜLMAD
 - JURDEPÄÄS KINNISTUTELE OLEMASOLEV / PLANEERITUD
 - OLEMASOLEV HALJASTUS
 - PARKIMISKOHAD SÕJALIAUTODELE
 - PRÕGKONTENERID
 - OLEMASOLEVAD PIRIDEAAD
 - LKVIDERTATAV PIRIDEAAD
 - PLANEERITUD TULEKUSTUTUSVEEMAHUTI ARVESLUSIK MAHT MN 40m³
 - PLANEERITUD TULEKUSTUTUSVEEVÕTUKAHT
 - TÄHSTATUD VALGUSTPEEGELDAVA INFOVIDAGA VT. MÄRKUS 2
 - OLEMASOLEV VEEVÕTUKAEGUVA
 - PLANEERITUD VEEVÕTUKAEGUVA
 - OLEMASOLEV KANALISATSIOONIVESTI KAEVUGA
 - PLANEERITUD SURVEKANALISATSIOONIVESTI
 - PLANEERITUD KANALISATSIOONIPUMPLA
 - PLANEERITUD ISEVÕOLNE KANALISATSIOONIVESTI
 - OLEMASOLEVAD KRAAVIDE SÄILVUD KRAAVILÕIGUD
 - OLEMASOLEVAD KRAAVIDE LKVIDERTATAV KRAAVILÕIGUD
 - PLANEERITUD KRAAVILÕIGUD
 - PLANEERITUD TUBID
 - OLEMASOLEVAD SÄDEMEVEETORUSTIK (OSALISELT PAIGALDATAV KOHA JÄRGIMBER)
 - OLEMASOLEV MADALPINGEKABEL
 - PLANEERITUD ELEKTRIKABEEL
 - PLANEERITUD ELEKTRI LITUMISKLIP ÕHISKOHALINE / KANALIKOHALINE
 - PLANEERITUD VÄLISVALGUSTUSKABEL*
 - PLANEERITUD VÄLISVALGUSTI
 - OLEMASOLEV VÄLISVALGUSTI
 - OLEMASOLEV SÕDEKABEL
 - PLANEERITUD SÕDEKABEL*
 - *KABELITE KATSETORUD MÄDATUD JOONISES DP-5
 - MAA-ALA LÕIKE ASUKOHT (VT. JOONIS DP.6, DP.7)
 - PIIRANOLUD: RAUDTEE KATSEVÕLND 30m AÄRMISEST ROOFST
 - OLEMASOLEVALE JA PLANEERITUD TEHNORÖUKUDELE SEATAVAD SERVIITUUD
 - AVALIKU HUVI TÕTTU PLANEERITUD SERVIITUUD (KOMMUNIKATSIOONID, JUURDEPÄÄSUTE) PÜUDUTATUD KINNISTU: KÕDNÄMÄ 66903.003.0041 - JUURDESÕIDUTE 500m²
 - PLANEERITUD PERELAMUKAMA
 - OLEMASOLEV JA PLANEERITUD LUKUSMAA
 - PLANEERITUD MAATULUNDUSMAA (ENENNE -1:2 JAAMA-10 KINNISTUST 500V KORRAL)



OLEMASOLEVALE KATASTRIOKSUSTE ANDMED

KATASTRIOKSUSE NIMI
KATASTRIOKSUSE TUNNUS
KATASTRIOKSUSE SIHTOTSTARVE

Välke-Kõuimäe 66903.003.0256
Välke-Kõuimäe 66903.003.0257
Välke-Kõuimäe 66903.003.0258

PLANEERITUD KRUNDI KASUTAMISE SIHTOTSTARVE JA EHTUSÕIGUS

POS.NR.	KRUNDI NIMI, ADDRESS VOI NUMBER	SIHTOTSTARVE VASTAVALT DET. PLANEERINGULE		HOONETE ARV KRUNDIL (PÕHIOHONELKORVALHOONE)		KRUNDI PIND	SUURIM KORRUSELSUSI (MAX KÕRGUS (m))
		EP 100%	1/2	1	2		
1	Krunt nr.1 Kruseheki tn 7	4 2/10	400m ²	1	2	3149m ²	
	Krunt nr.2 Kruseheki tn 11	2 2/10	400m ²	1	2	3497m ²	
	Krunt nr.3 Kruseheki tn 13	3 2/10	400m ²	1	2	2781m ²	
	Krunt nr.4 Kruseheki tn 15	4 2/10	400m ²	1	2	4111m ²	
	Krunt nr.5 Kruseheki tn 12	5 2/10	400m ²	1	2	3537m ²	
	Krunt nr.6 Kruseheki tn 12	6 2/10	400m ²	1	2	4208m ²	
	Krunt nr.7 Kruseheki tn 7	7	-	1	-	2874m ²	
	Krunt nr.8 Kruseheki tn 11	8	-	1	-	552+537+120m ²	
	Krunt nr.9 Viljandi mnt 10	9	-	1	-	9990-552m ²	
	Krunt nr.10 Kruseheki tn 9	10	-	1	-	9008m ²	
	Krunt nr.11 Kruseheki tn 7/9 (reservadress)	11	-	1	-	8471m ²	
	Krunt nr.12 Kruseheki tn 12	12	-	1	-	5250m ²	

Planeeringuga määratud maakasutus, seos katasdi sihtotstarbega	Detaillplaneering	Katstarve
Õhiskasutus	Õhiskasutus	Õhiskasutus
EV (E2)	EV (E2)	EV (E2)
LT	LT	LT

Planeering	Detaillplaneering	Katstarve
Õhiskasutus	Õhiskasutus	Õhiskasutus
EV (E2)	EV (E2)	EV (E2)
LT	LT	LT

MÄRKUSED

1. ALUSPLAANI ON KASUTATUD RAPLA MAAMOODURIOO OÜ (TEGEVUSLITSENTS: NR 613MA 08.08.2011 A.; MTR NR: EG 10390204-0001) PÜÜLI 2018. AASTA MÄRTSI KOOSTATUD GEODEETLIST ALUSPLAANI. 100 NR. 18-01/18. ALUSPLAANI TÄIENDATI 2018. SEPTEMBRIKUUS SAAMA MÕDISTAJA PÜÜLI.

2. KRUUSE TN.7 JA 11 KINNISTUTELE ON 2011. A. KOOSTATUD VEEVÄRUSTUSE JA REOVEEKANALISATSIOONIPROJEKT. 2011. AASTAL KEHTIS EVS 812-6209S EHTISE TULEKUSTUTUS OSA B TULEKÕRJE VEEVÄRUSTUS. NELLE JÄRGI OLI VEEVÕTKOHA VÄHIM KAUUSIS HOONEST 20m KEHTIVA STANDARD EVS 812-6201S-4:2013 OSA 5.2 KÕNABELT ON VEEVÕTKOHA VÄHIM KAUUSIS 20m. SEETÕTTU JÄÄVAD VARASEMALT EHTATUD ABIHOOONED VEEVÕTKOHALE LÄHEMALE. UUSI EHTISI LÄHEMALE KUI 30m PROJEKTEENDI EOLE LUBATUD.

KRUNDI EHTUSÕIGUS JA PÕHILISE ARHITEKTUURINÕUD

Muudatuse kindlustust:	Pos. nr.	Krundi address	Krundi suurus (m ²)	Hoonete suurim alune põet (m ²)	Täis-ehitus %	Hoonete suurim lubatud kõrgus (m)	Hoonete suurim lubatud arv	Krundi kasutamise otstarve ja koostamine (DP kikkide alusel)	hataatifikatsiooniosakaalu %	Parkimiskohtade arv	Tuleohtlikkusklass	Pirangud	Arhitektuurinõuded	Servituudi esemise vajadus	Pos. nr.
Rapla maakond Rapla vald Kuku küla Välke-Kõuimäe katasituumus: 66903.003.0256 maatulundusmaa 100% pindala 10 049m ²	1	Krunt nr.1 Kruseheki tn 9	3149	400	2	elamu -10m; abihooe -7m	1/2	EP 100	E 100	2/2	TP-3	servituut ol.elevale sideaabilile; raudtee katsevõlnd 30m raudtee poolde küljed müratõkke-haljustuse kausuga min 25-30m rajamine	erimõelad väärimõelad		1
	2	Krunt nr.2 Kruseheki tn 11	3497	400	2	elamu -10m; abihooe -7m	1/2	EP 100	E 100	2/2	TP-3	raudtee katsevõlnd 30m raudtee poolde küljed müratõkke-haljustuse kausuga min 25-30m rajamine			2
	3	Krunt nr.3 Kruseheki tn 13	2781	400	2	elamu -10m; abihooe -7m	1/2	EP 100	E 100	2/2	TP-3	raudtee katsevõlnd 30m raudtee poolde küljed müratõkke-haljustuse kausuga min 25-30m rajamine			3
	4	Krunt nr.4 Kruseheki tn 15	4111	400	2	elamu -10m; abihooe -7m	1/2	EP 100	E 100	2/2	TP-3	raudtee katsevõlnd 30m raudtee poolde küljed müratõkke-haljustuse kausuga min 25-30m rajamine			4
Rapla maakond Rapla vald Kuku küla Välke-Kõuimäe katasituumus: 66903.003.0256 maatulundusmaa 100% pindala 10 049m ²	5	Krunt nr.5 Kruseheki tn 12	3537	400	2	elamu -10m; abihooe -7m	1/2	EP 100	E 100	2/2	TP-3	servituut ol.elevale sideaabilile			5
Rapla maakond Rapla vald Kuku küla Rapla 7 katasituumus: 66903.003.0252 elumamaa 100% pindala 10 049m ²	6	Krunt nr.6 Kruseheki tn 8	4208	400	2	elamu -10m; abihooe -7m	1/2	EP 100	E 100	2/2	TP-3				6
Rapla maakond Rapla vald Kuku küla Rapla 7 katasituumus: 66903.003.0252 elumamaa 100% pindala 10 049m ²	7	Krunt nr.7 Kruseheki tn 9	2874	-	-	-	-	LT 100	L 100	-	-				7
Rapla maakond Rapla vald Kuku küla Rapla 7 katasituumus: 66903.003.0252 elumamaa 100% pindala 10 049m ²	8	Krunt nr.8 Kruseheki tn 10	9008	-	-	-	-	LT 100	L 100	-	-				8
Rapla maakond Rapla vald Kuku küla Rapla 7 katasituumus: 66903.003.0252 elumamaa 100% pindala 10 049m ²	9	Krunt nr.9 Viljandi mnt 10	9990	-	-	-	-	EP 100	E 100	-	-				9
Rapla maakond Rapla vald Kuku küla Rapla 7 katasituumus: 66903.003.0252 elumamaa 100% pindala 10 049m ²	10	Krunt nr.10 Jaama tn 10	9008	-	-	-	-	EP 100	E 100	-	-				10
	11	Krunt nr.11 Kruseheki tn 7/9	8471	-	-	-	-	HL 100	M 100	-	-				11
Rapla maakond Rapla vald Kuku küla Kõuimäe katasituumus: 66903.003.0041 maatulundusmaa 100% pindala 5,29a	12	Krunt nr.12 Kõuimäe	5250	-	-	-	-	M 100	E 100	-	-				12

Kes on vaja ehtusõiguse tabellese kanda ka Kruseheki 3 ja 5 - kuhu lähendada tule anni tarist?

ERIKI HINDPERE
OÜ RAPLA MAAMOODURIOO
Tallinn, aadress: Rapla maamoodurioo OÜ, Kesklinna linnaosa, Rapla maamoodurioo OÜ, aadress: Rapla maamoodurioo OÜ, aadress: Rapla maamoodurioo OÜ

ESKIS